



01. **Abscis Architecten**
02. **Het gebouw**
03. **Abscis Architecten & BIM**
04. **BIM van ontwerp tot uitvoering**





ABSCIS®
ARCHITECTEN

architecten

ir-architecten

stedenbouwkundigen

landschapsarchitecten

interieur architecten



LABS

ONTWERPTEAMS

**ABSCIS®
ARCHITECTEN**

architecten

ir-architecten

stedenbouwkundigen

landschapsarchitecten

interieur architecten

LABO DUURZAAM BOUWEN

LABS

LABO COST CONTROL

BIMLAB

FEESTCOMITE

ONTWERPTEAMS

ABSCIS[®]
ARCHITECTEN

architecten

ir-architecten

stedenbouwkundigen

landschapsarchitecten

interieur architecten

ONTWERPTEAMS

RESIDENTIEEL



CULTUUR

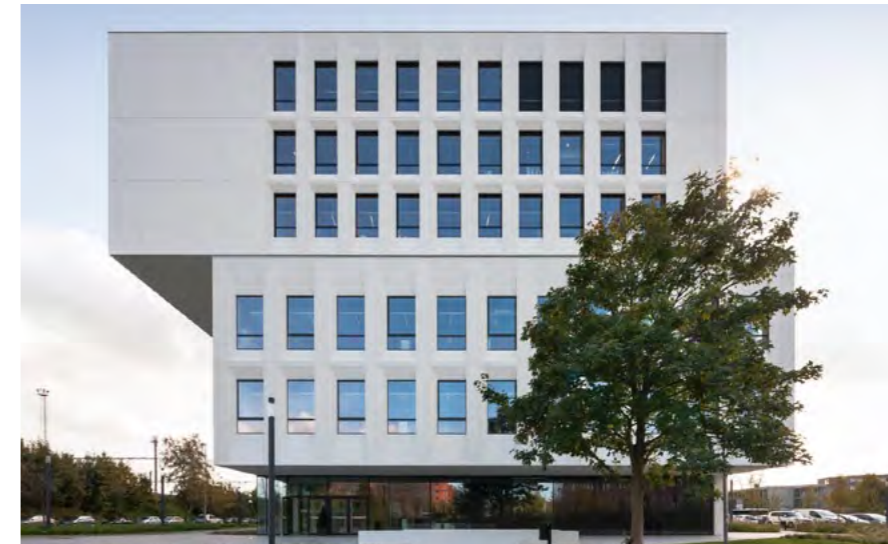
KANTOREN



ONDERWIJS



INTERIEUR



LABORATORIA



STEDENBOUW & PUBLIEKE RUIMTE



ZORG



HANDEL- & UTILITEITSBOUW

HET GEBOUW

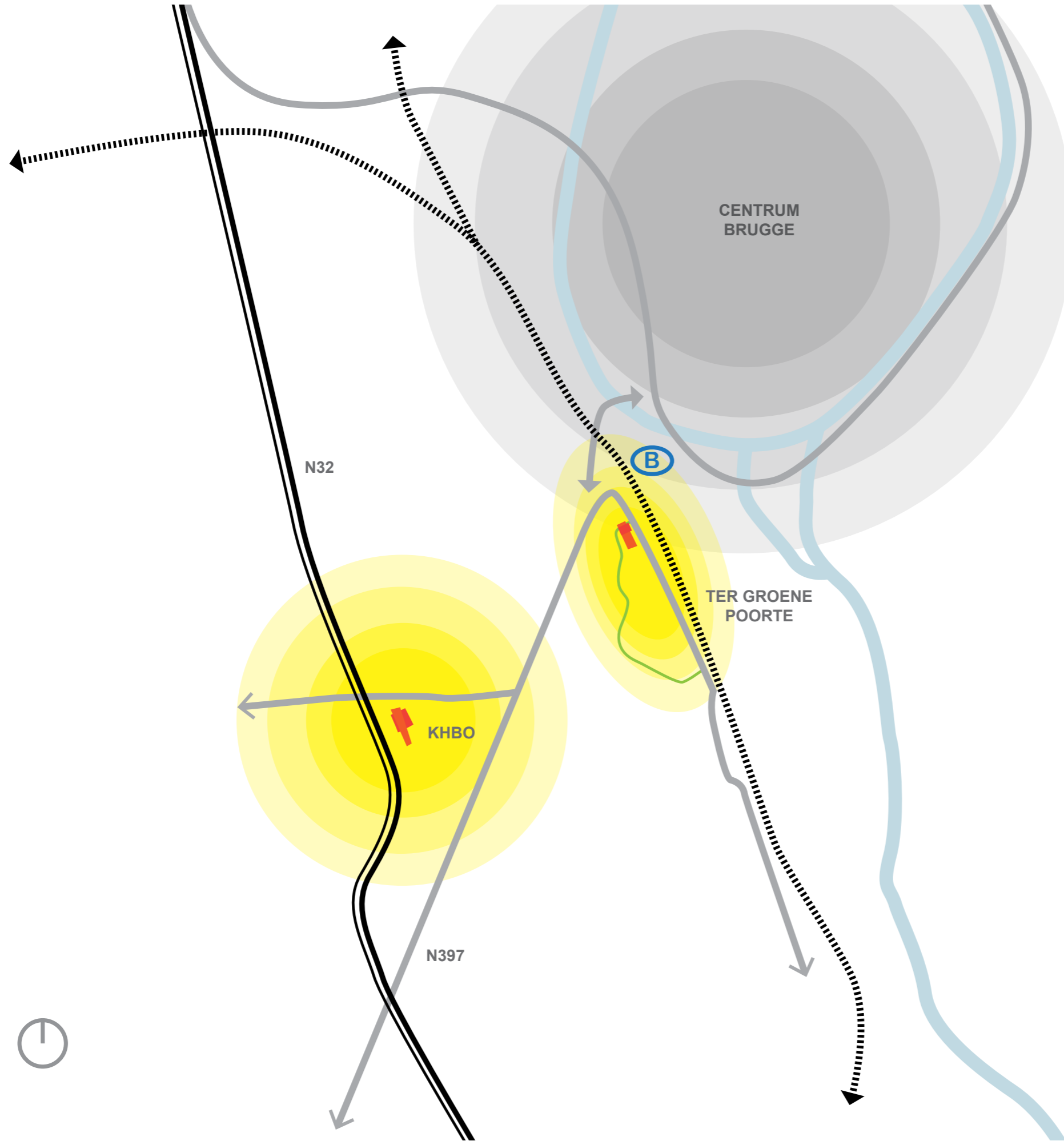




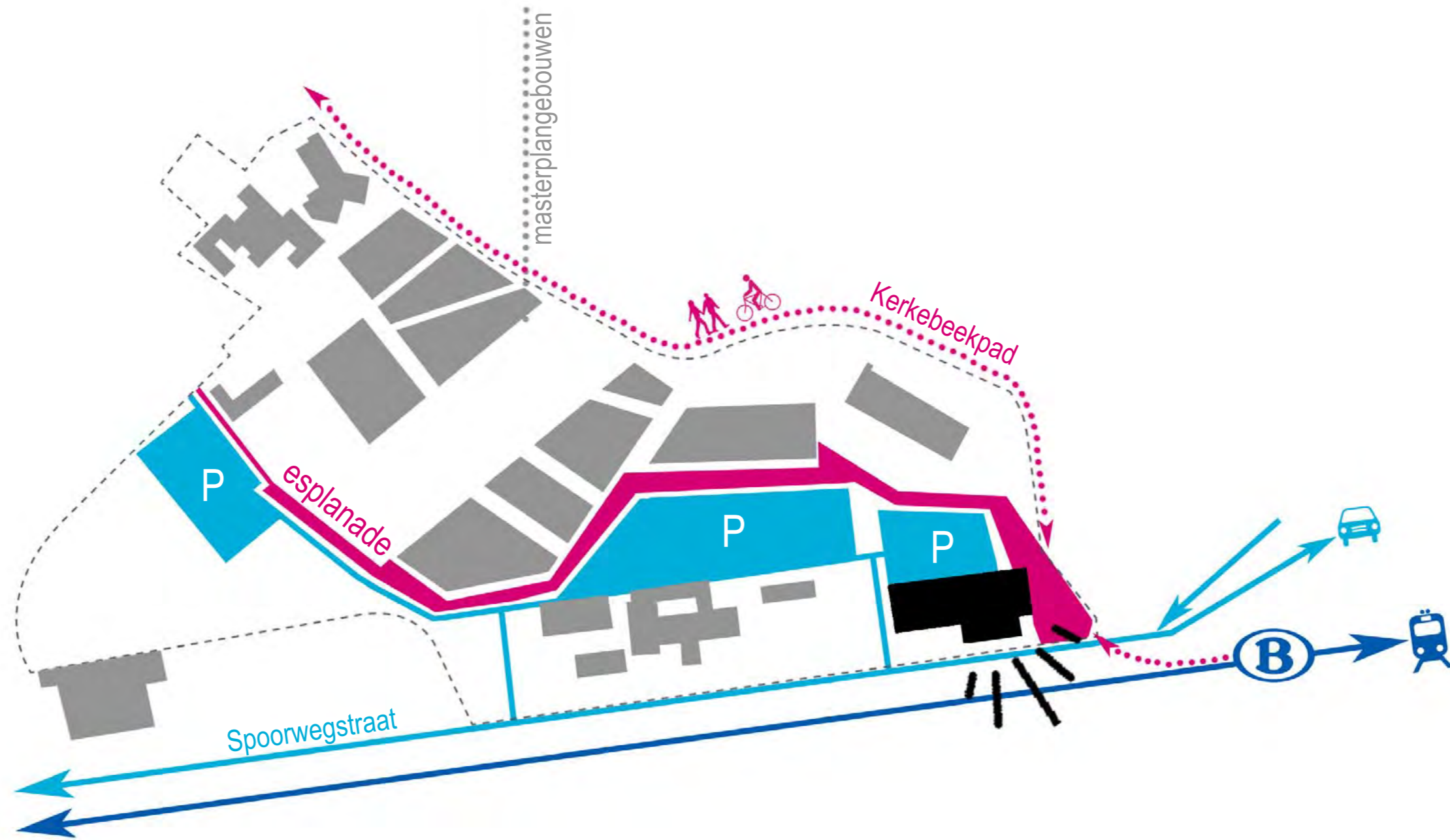
ABSCIS - PROVOOST - INGENIUM



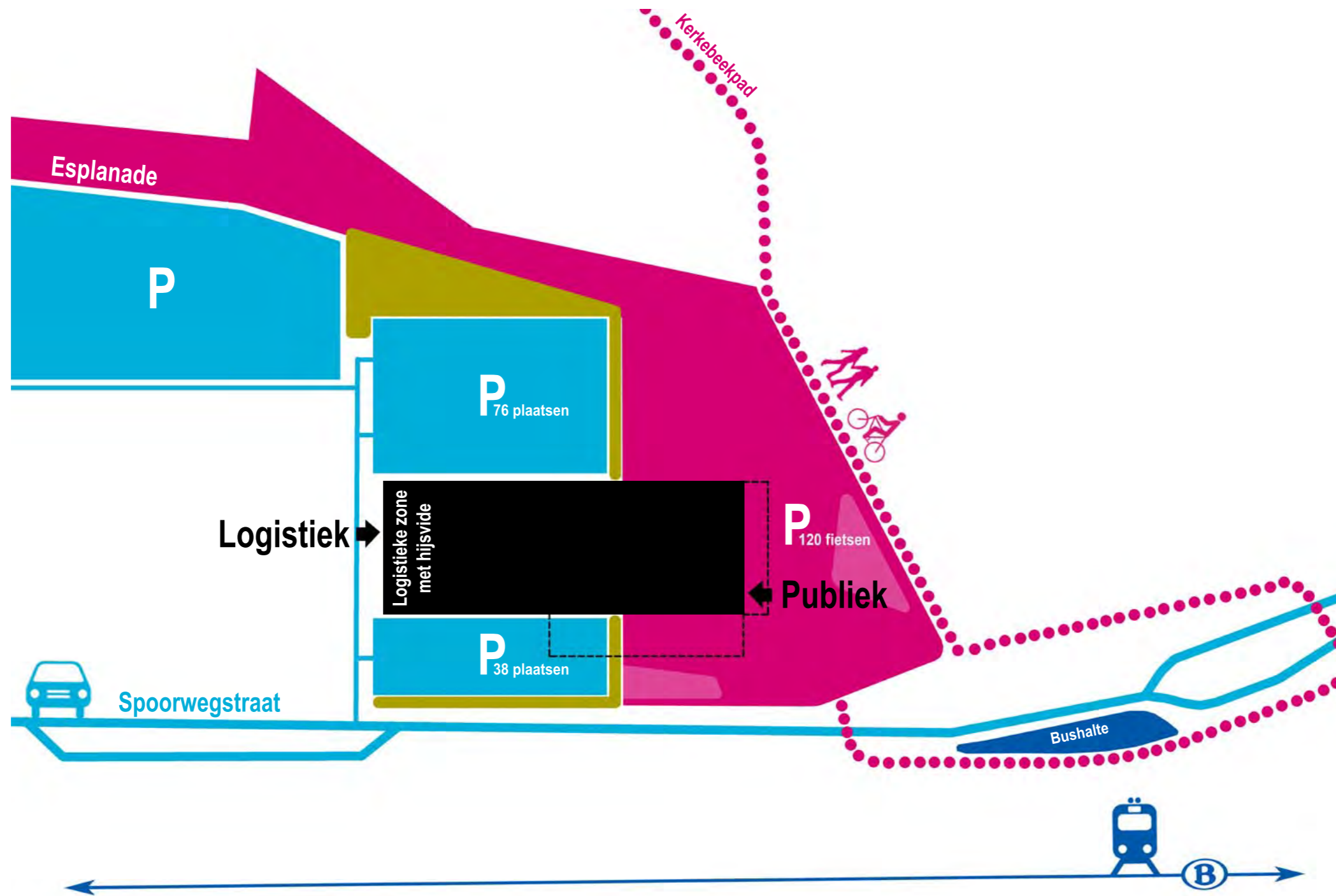
INPLANTING



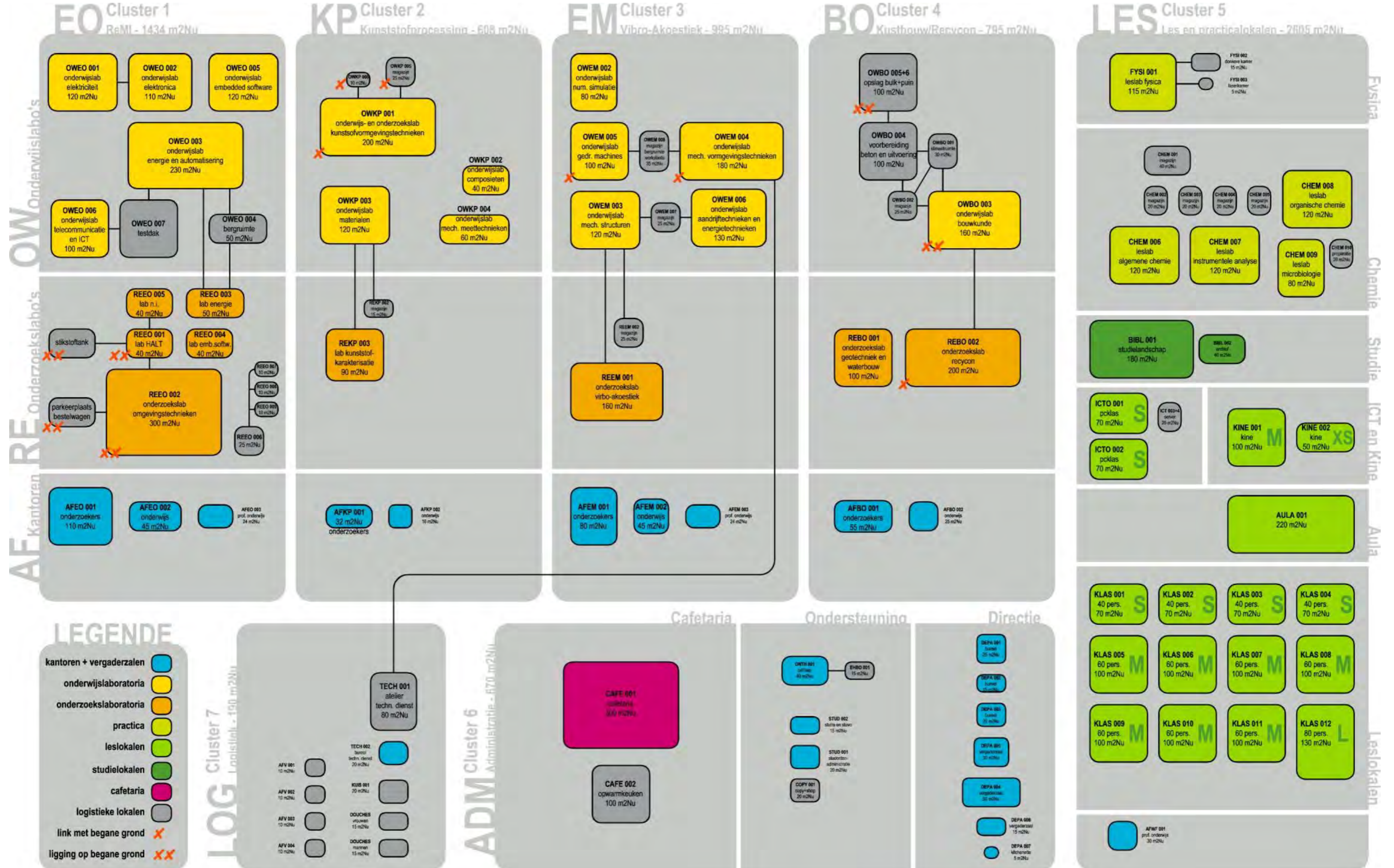
INPLANTING



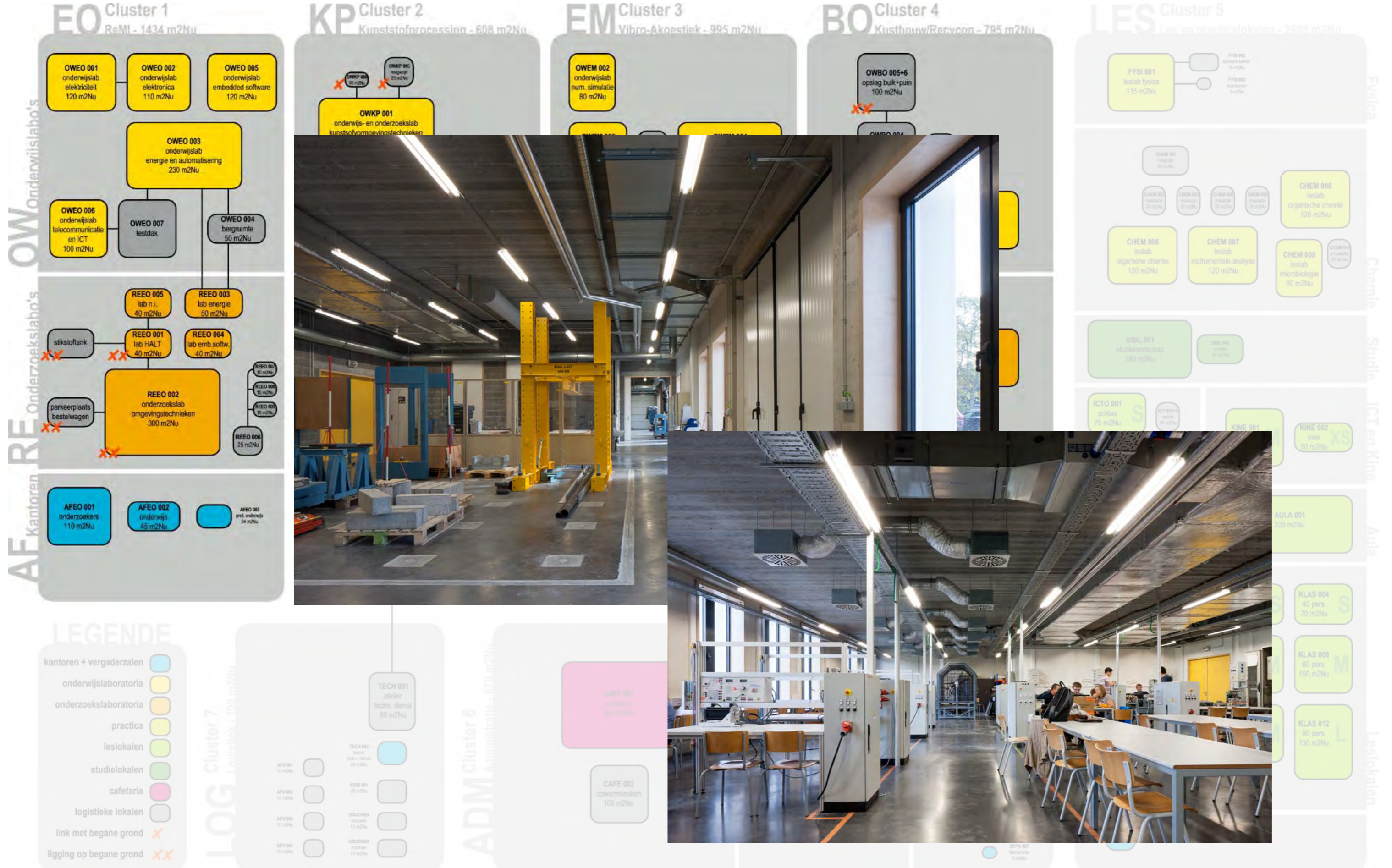
INPLANTING



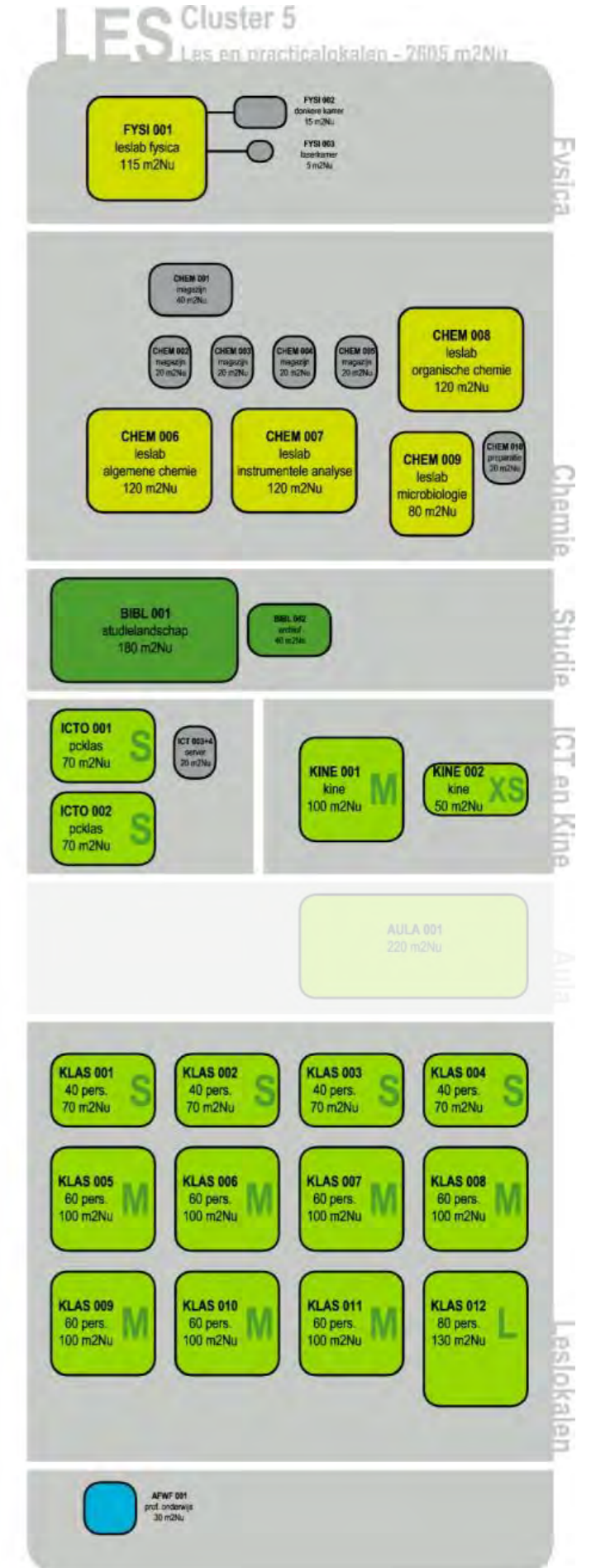
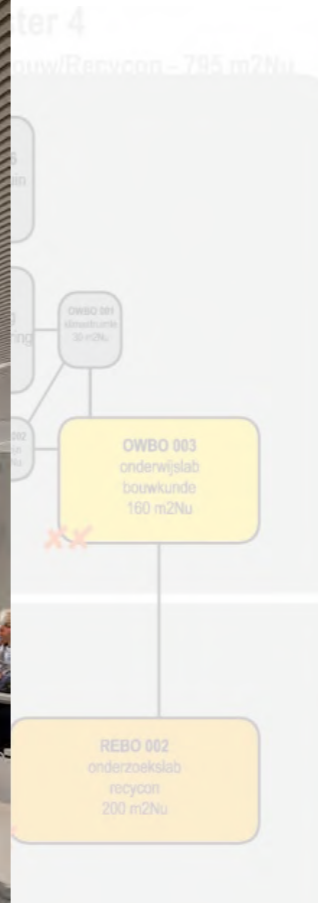
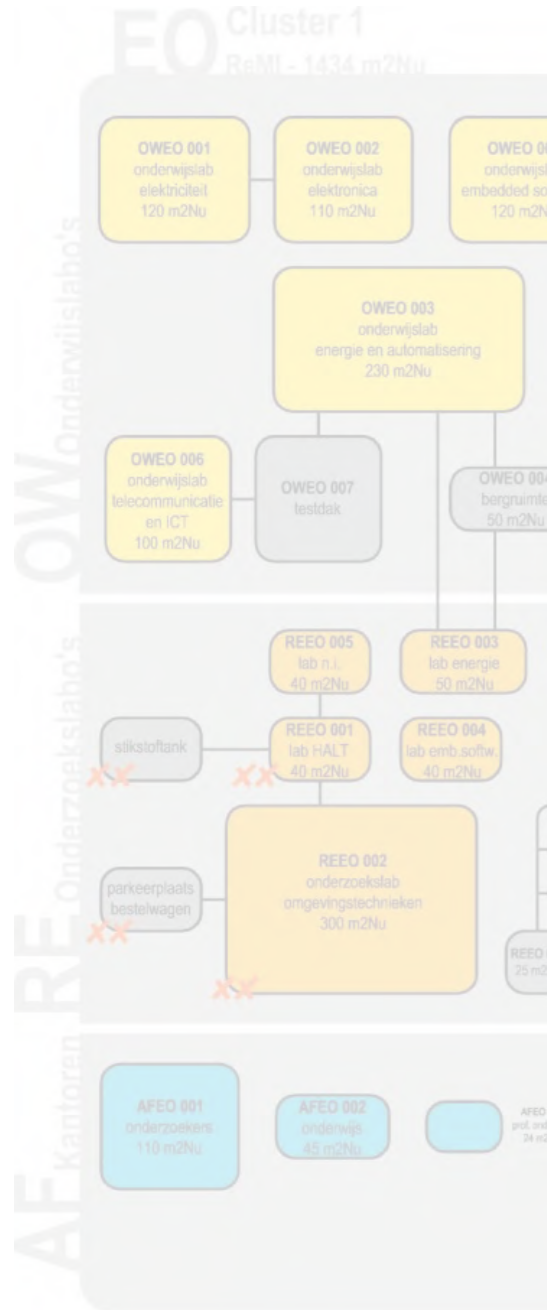
PROGRAMMA – ORGANIGRAM



PROGRAMMA – ORGANIGRAM



PROGRAMMA – ORGANIGRAM

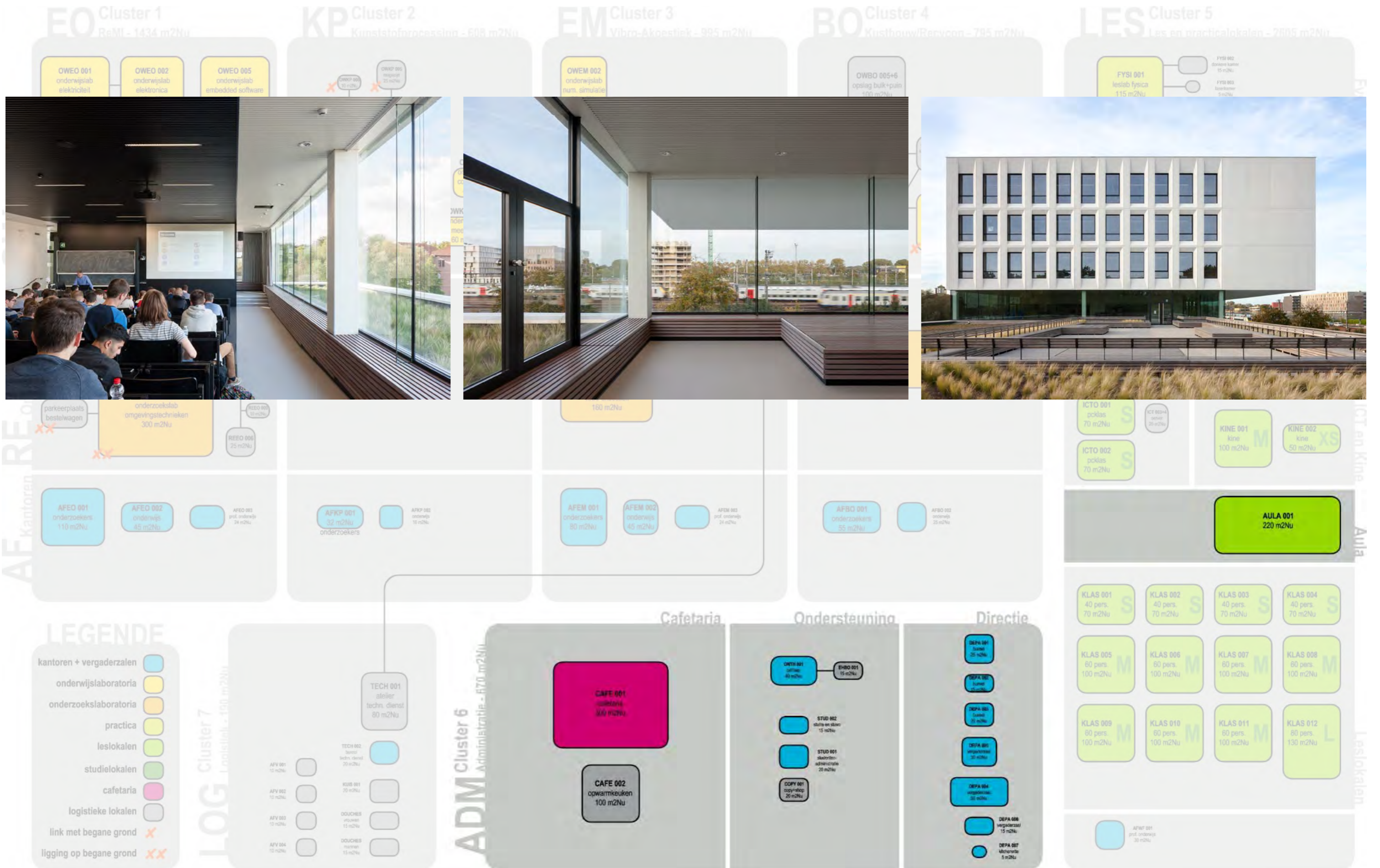


LEGENDE

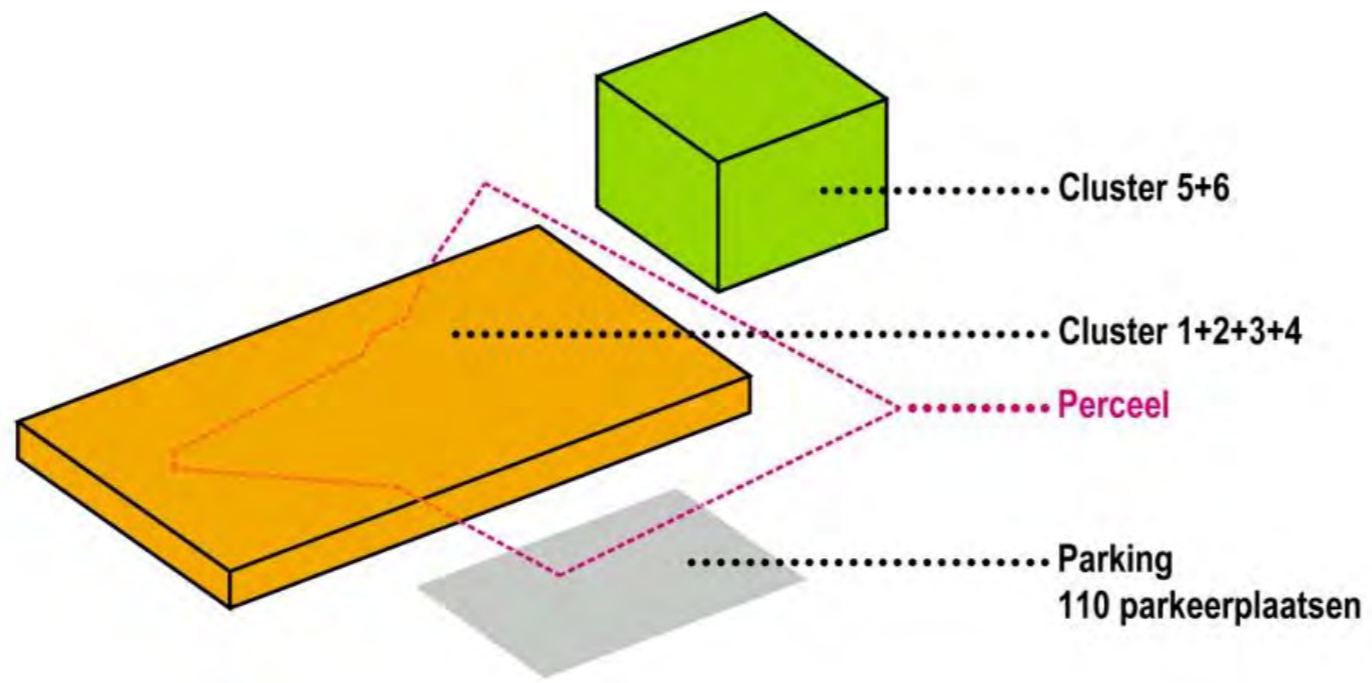
- kantoren + vergaderzalen
- onderwijslaboratoria
- onderzoekslaboratoria
- practica
- leslokalen
- studielokalen
- cafeteria
- logistieke lokalen
- link met begane grond
- ligging op begane grond

LOG Cluster 7
Logistiek - 150 m²Nu

PROGRAMMA – ORGANIGRAM

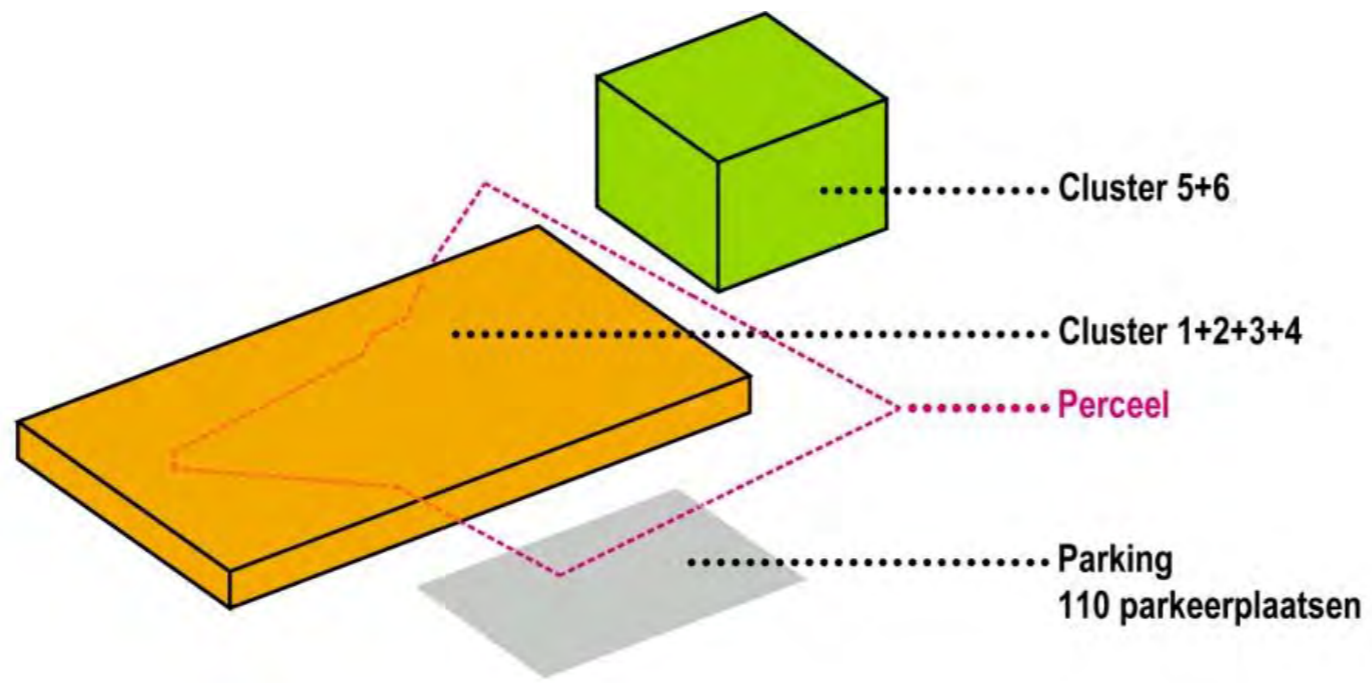


1



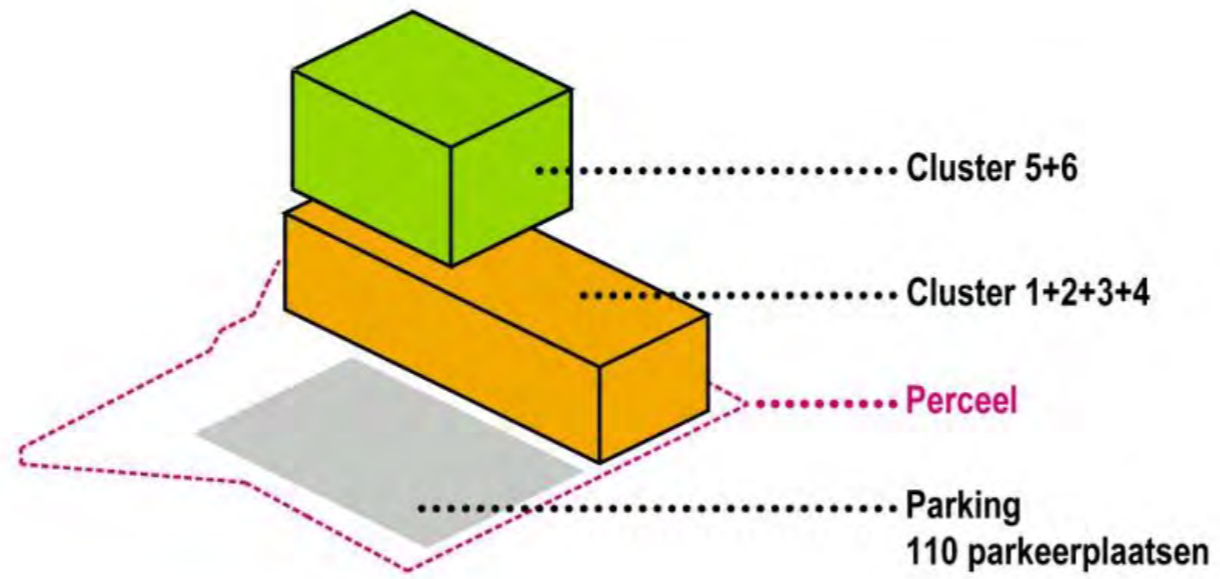
- practica
 - leslokalen
 - studielokalen
 - onderwijslaboratoria
 - onderzoekslaboratoria
-
- A legend consisting of two vertical rectangles. The top rectangle is light green and corresponds to the first three items in the list above: 'practica', 'leslokalen', and 'studielokalen'. The bottom rectangle is orange and corresponds to the last two items: 'onderwijslaboratoria' and 'onderzoekslaboratoria'.

1

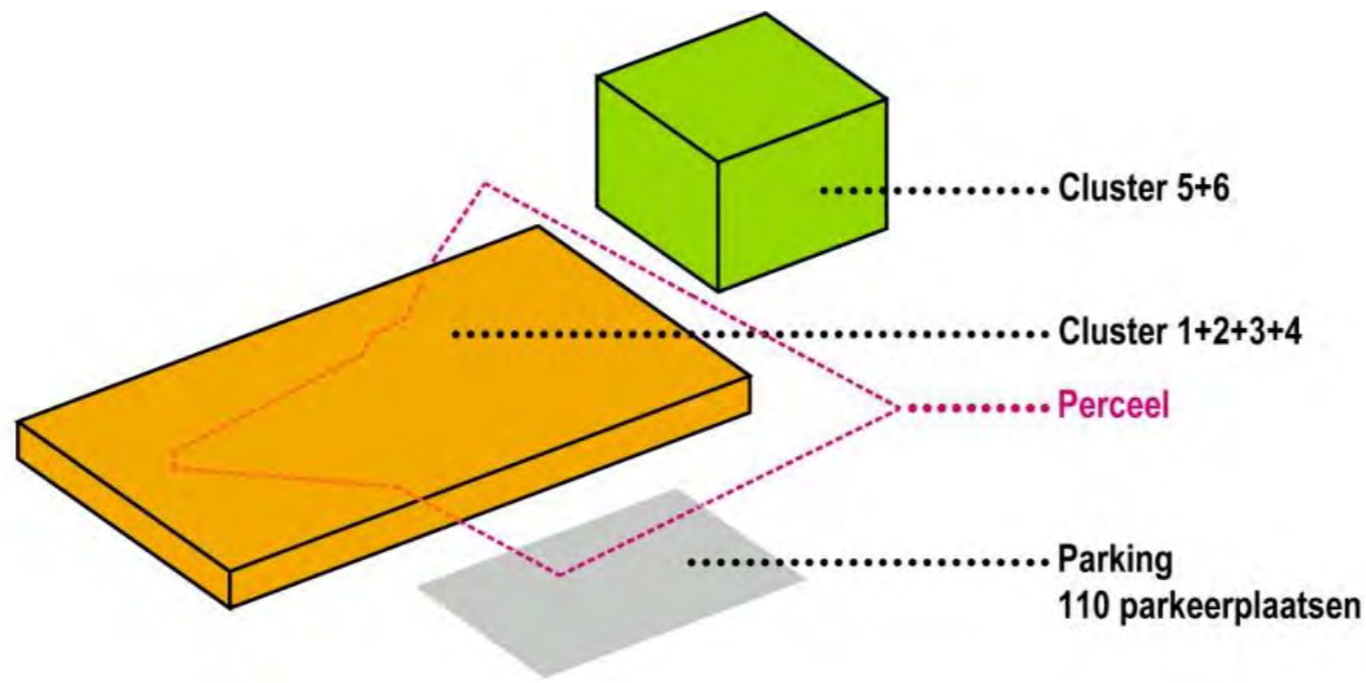


- practica
- leslokalen
- studielokalen
- onderwijslaboratoria
- onderzoekslaboratoria

2

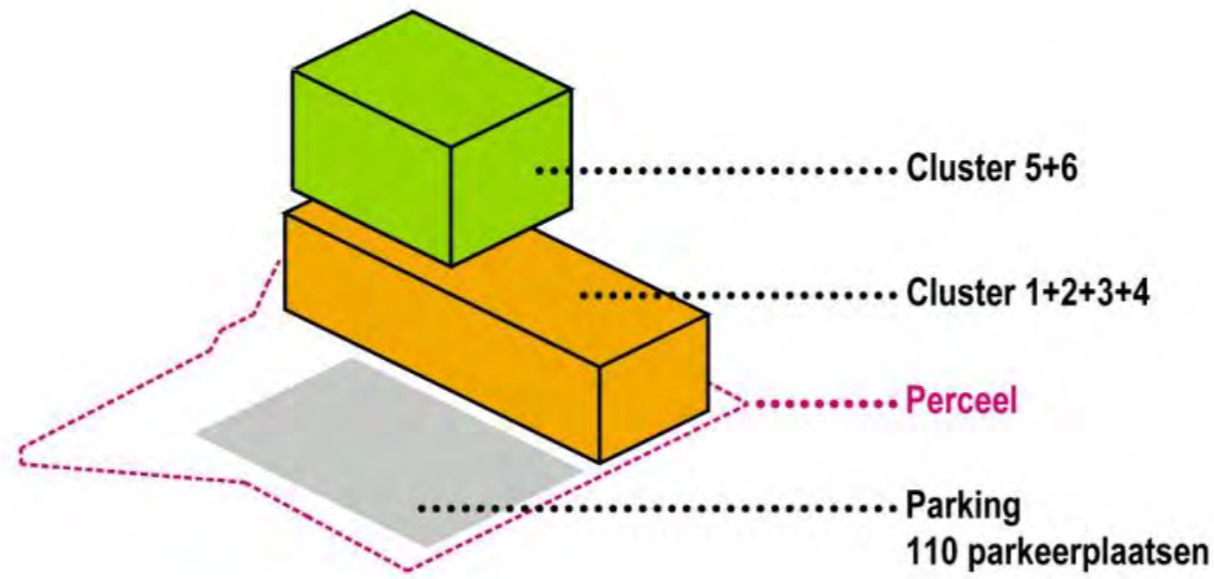


1

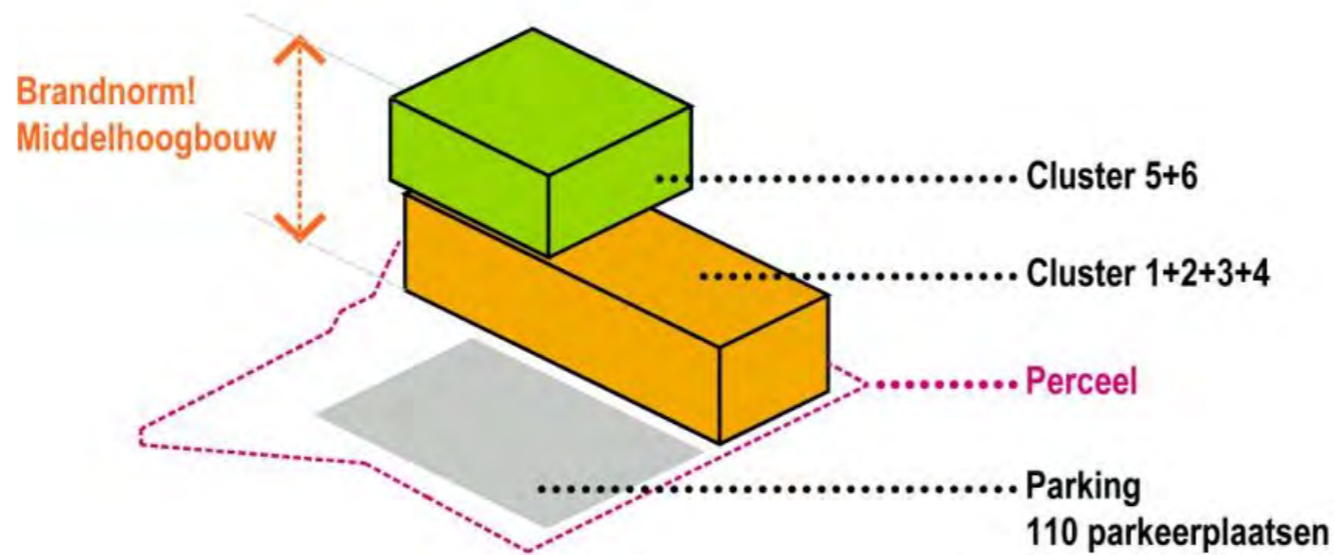


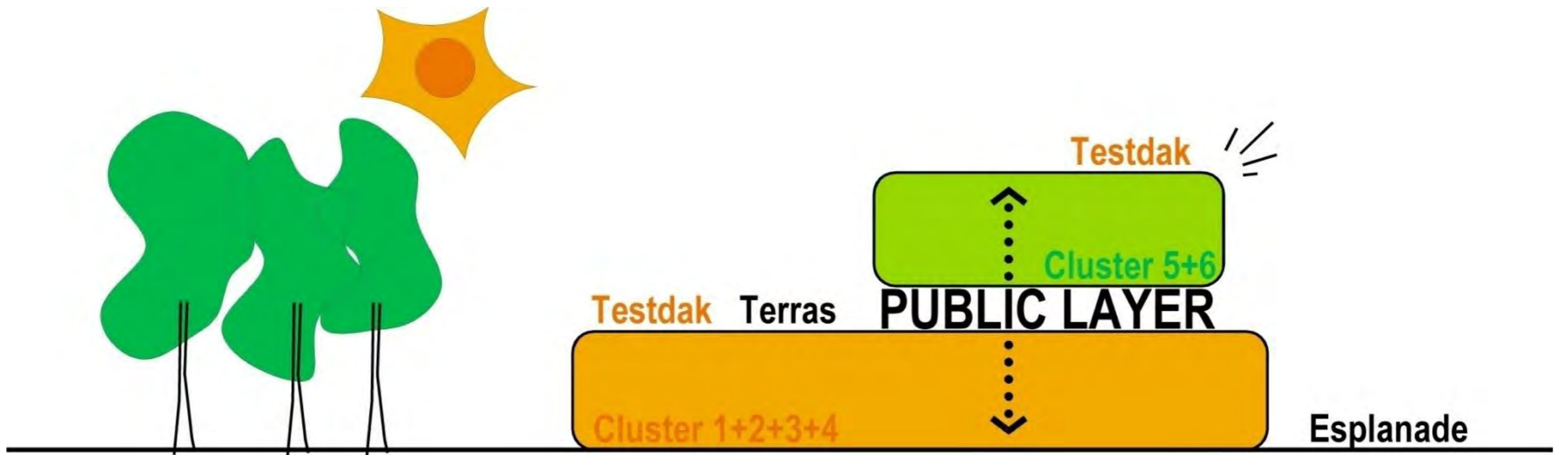
- practica
- leslokalen
- studielokalen
- onderwijslaboratoria
- onderzoekslaboratoria

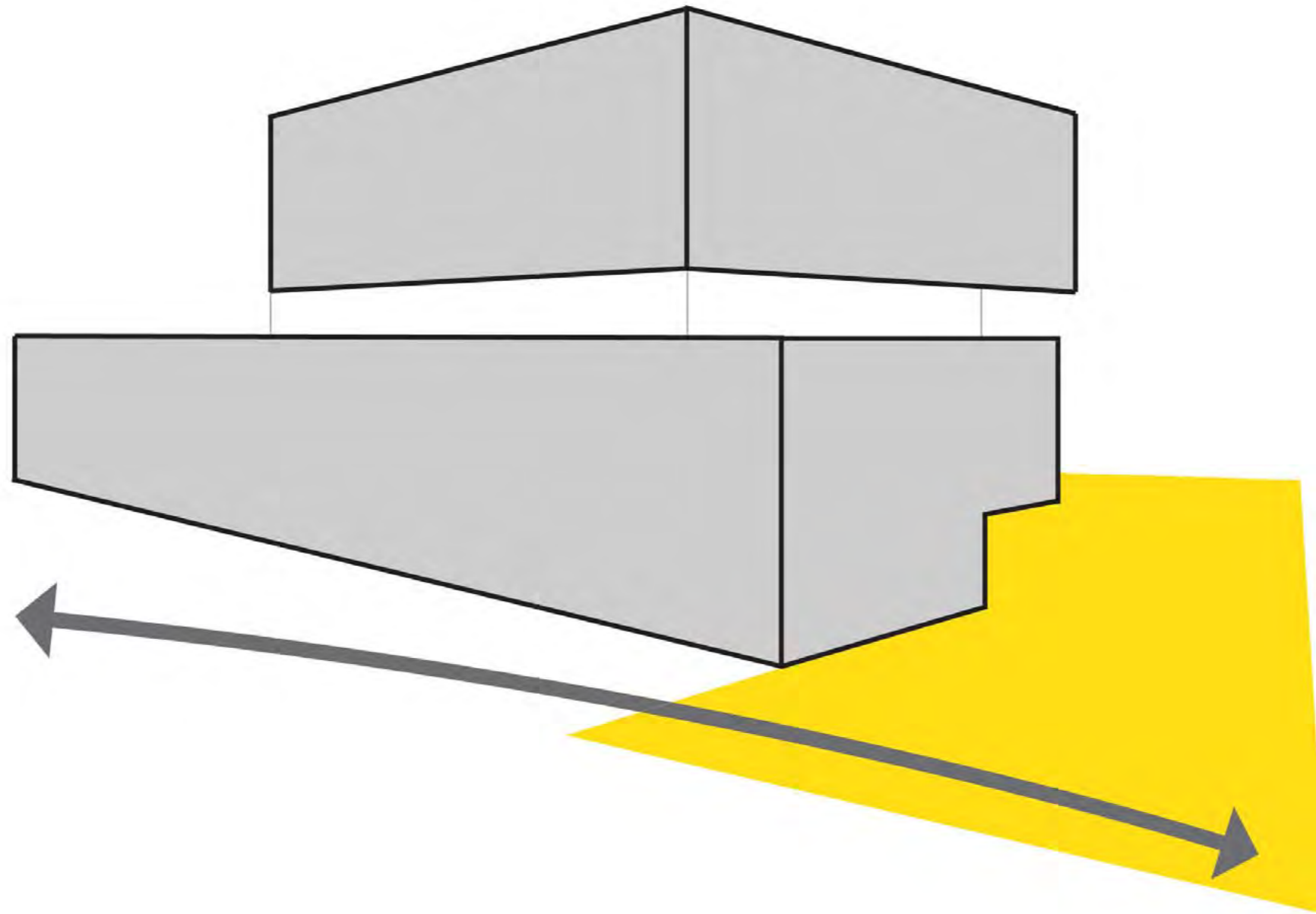
2



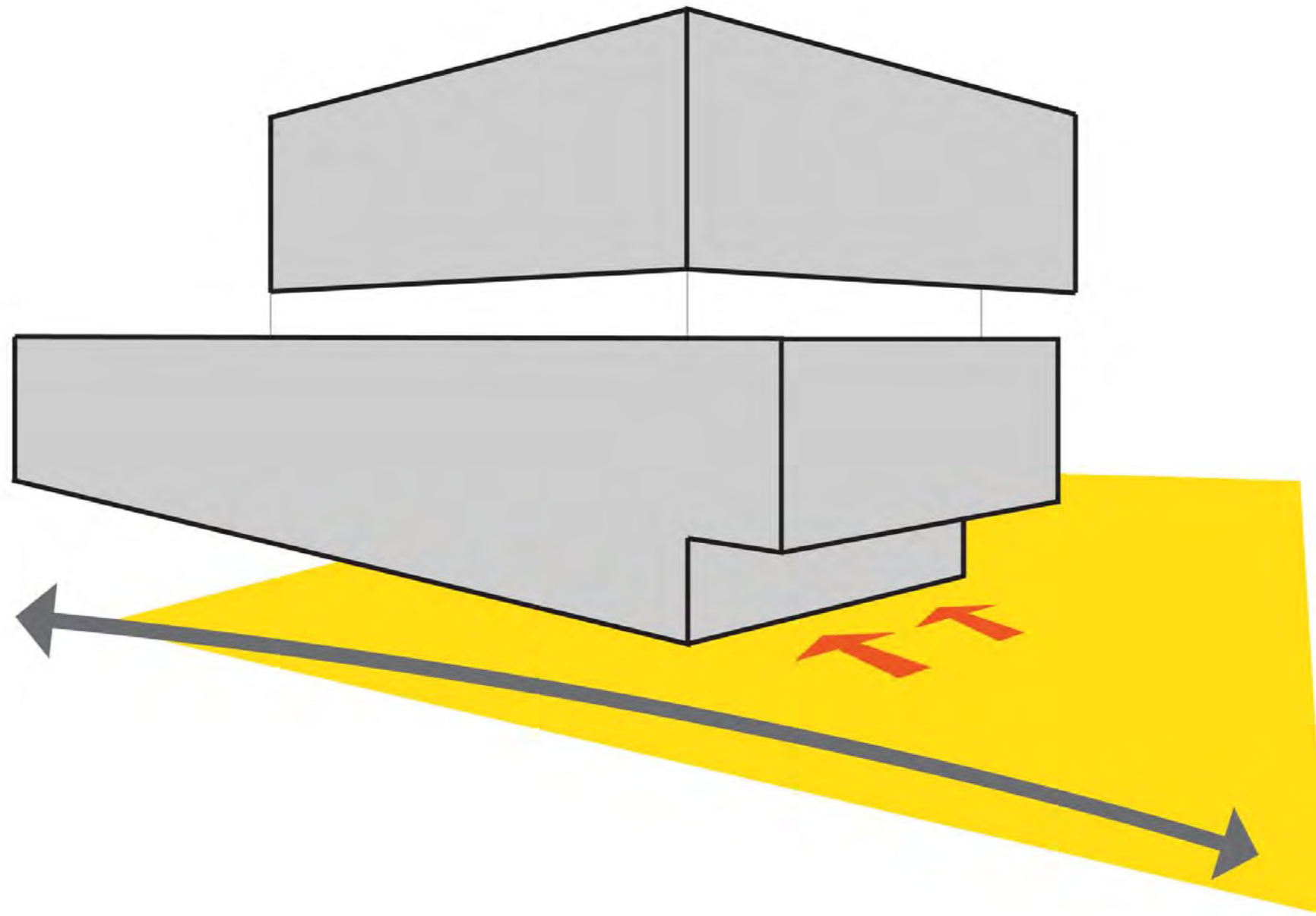
3



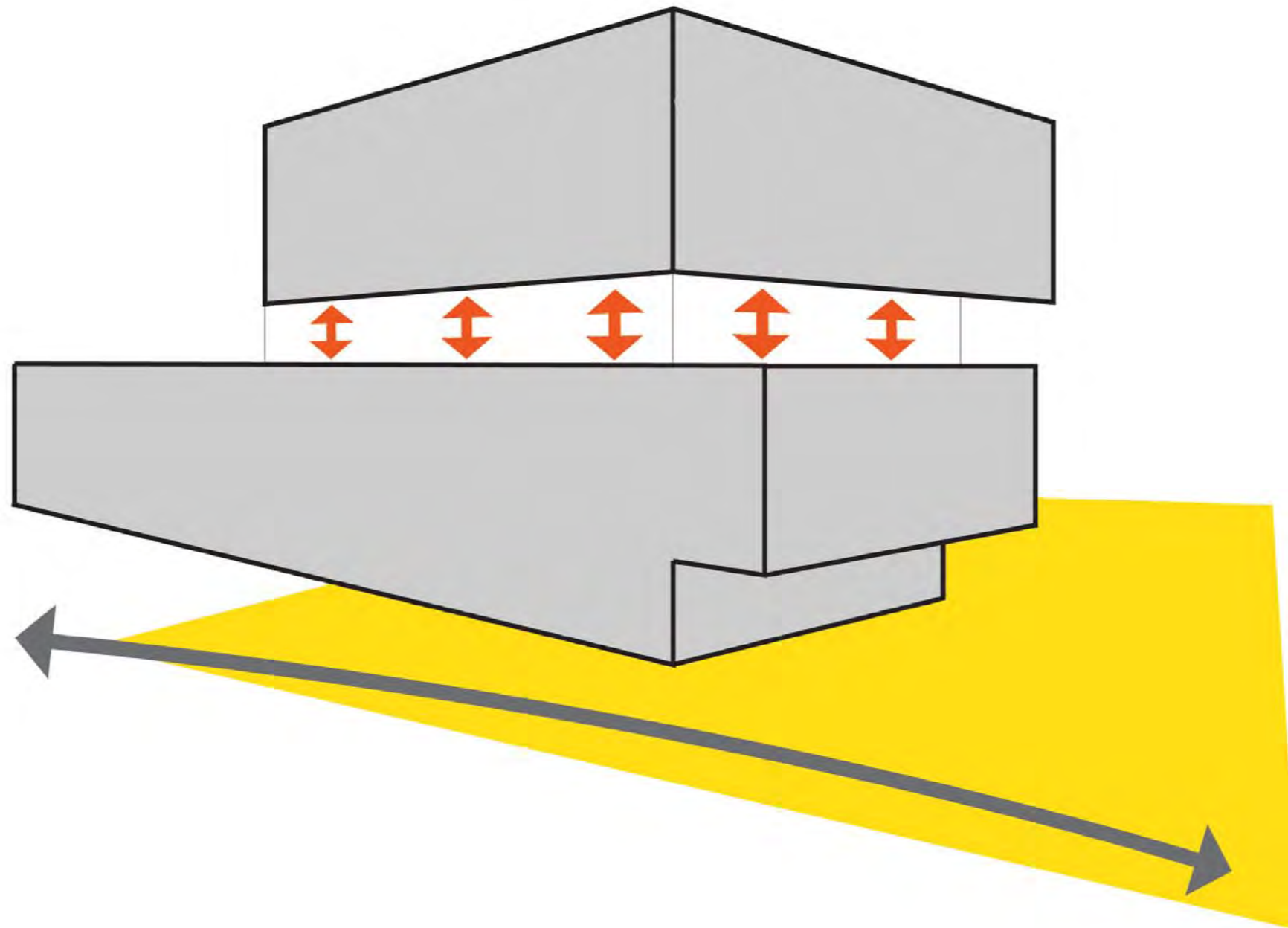




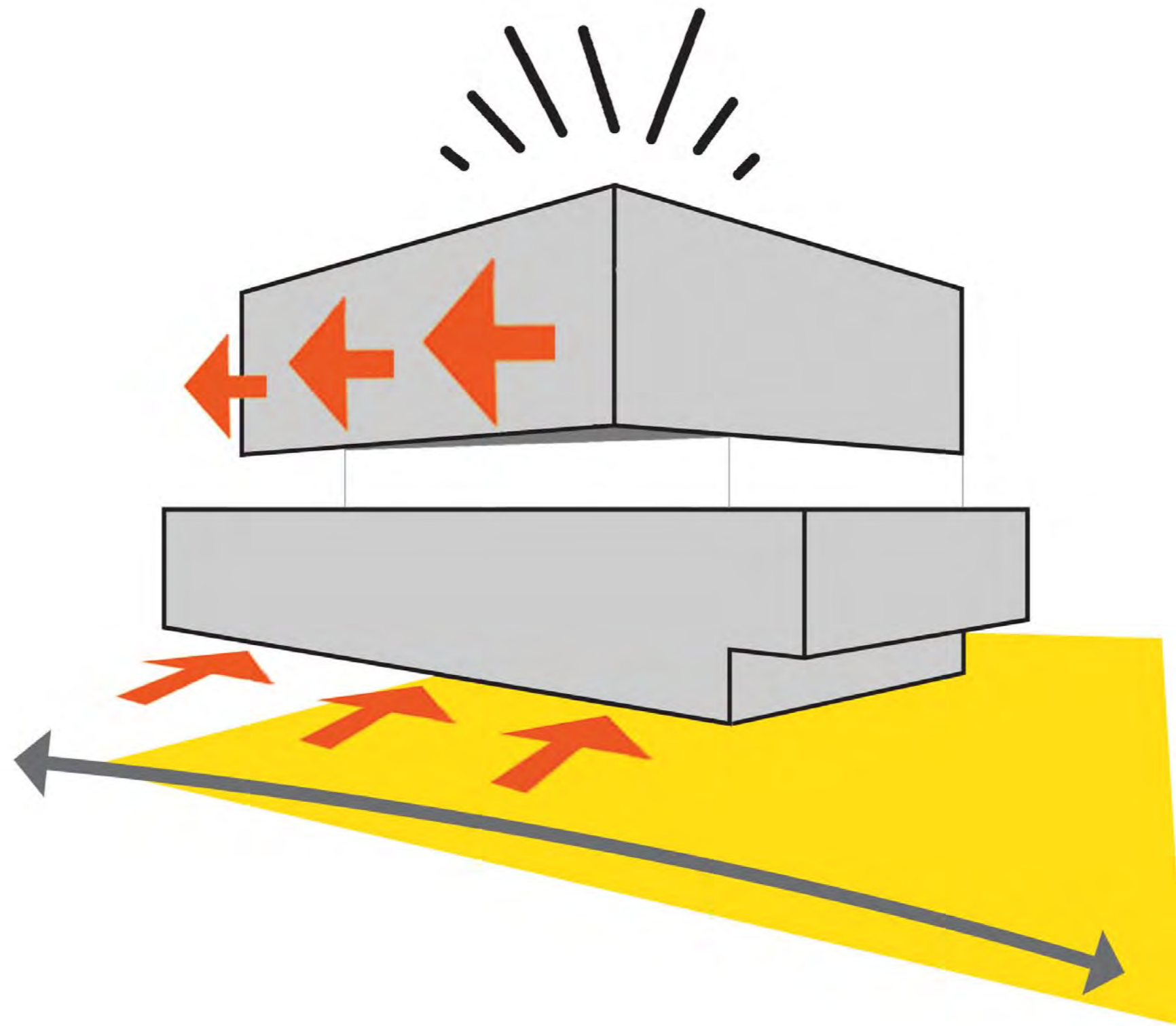
STAP 1 | Volume



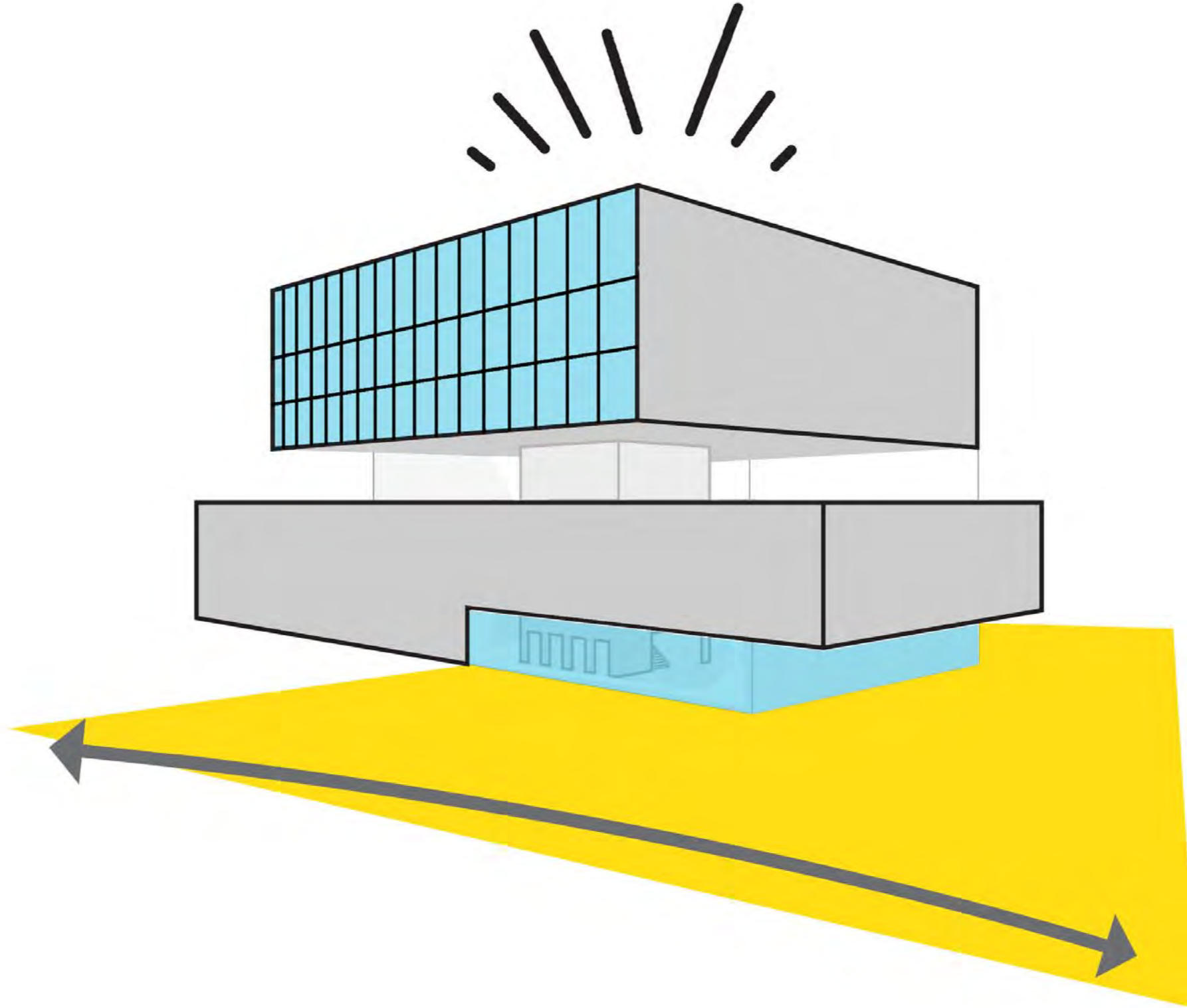
STAP 2 | Benadrukken toegang



STAP 3 | Accentueren public layer



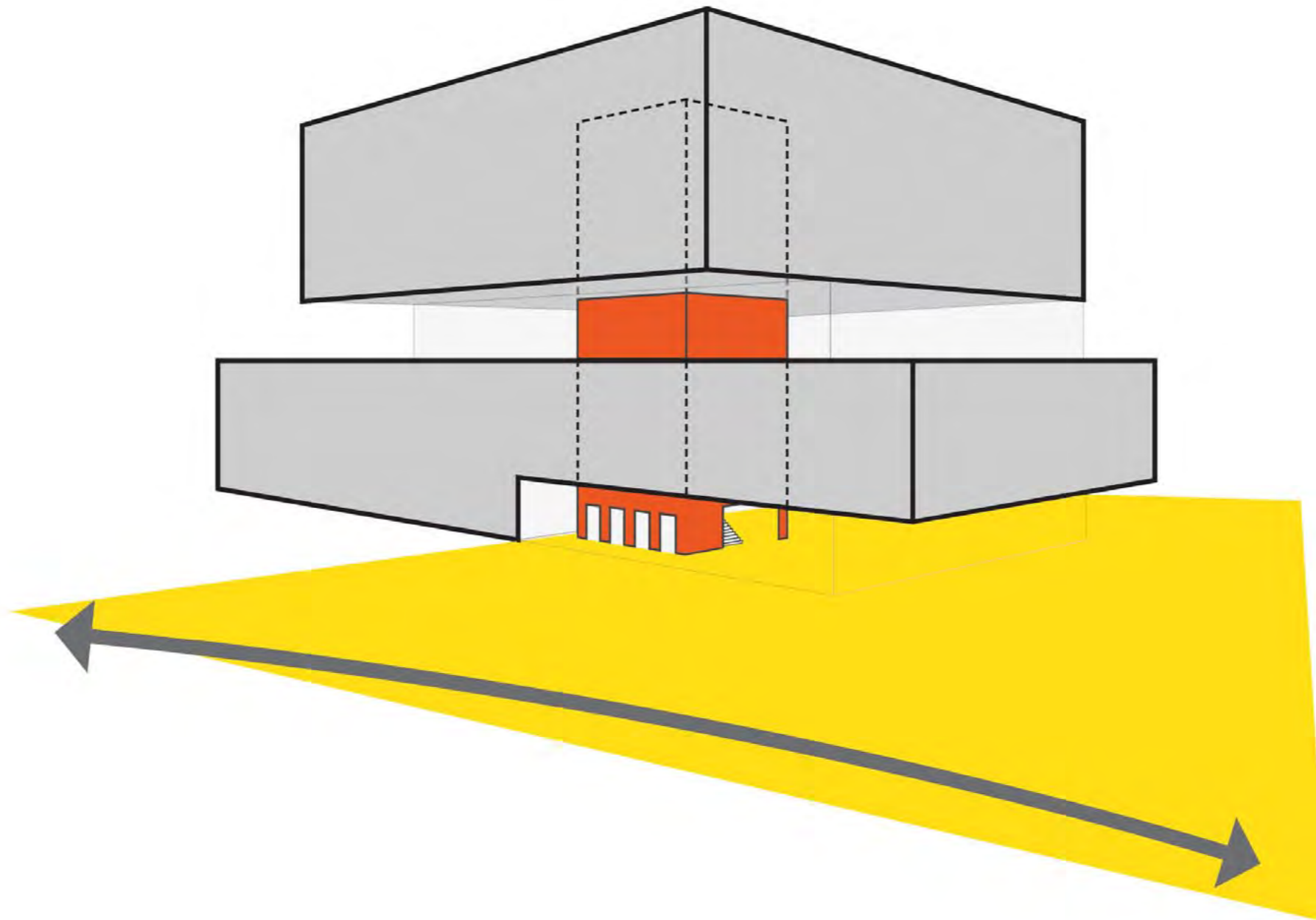
STAP 4 | Volume richten op Brugge



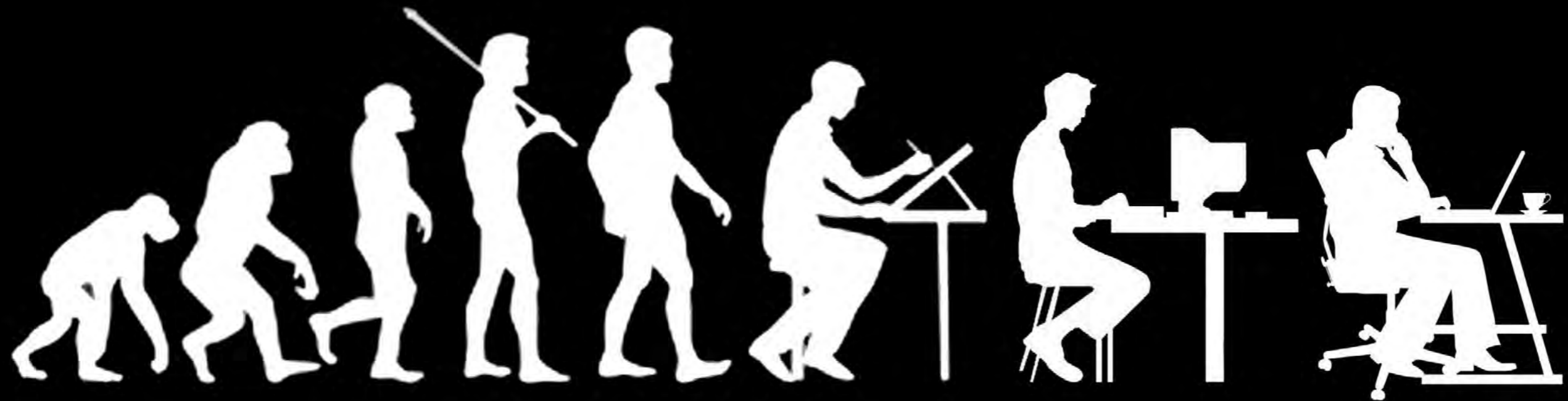
STAP 5 | gezicht voor campus



STAP 6 | Gevelritmiek



STAP 7 | heldere circulatie



ABSCIS '88

AUTOCAD '94

REVIT '14



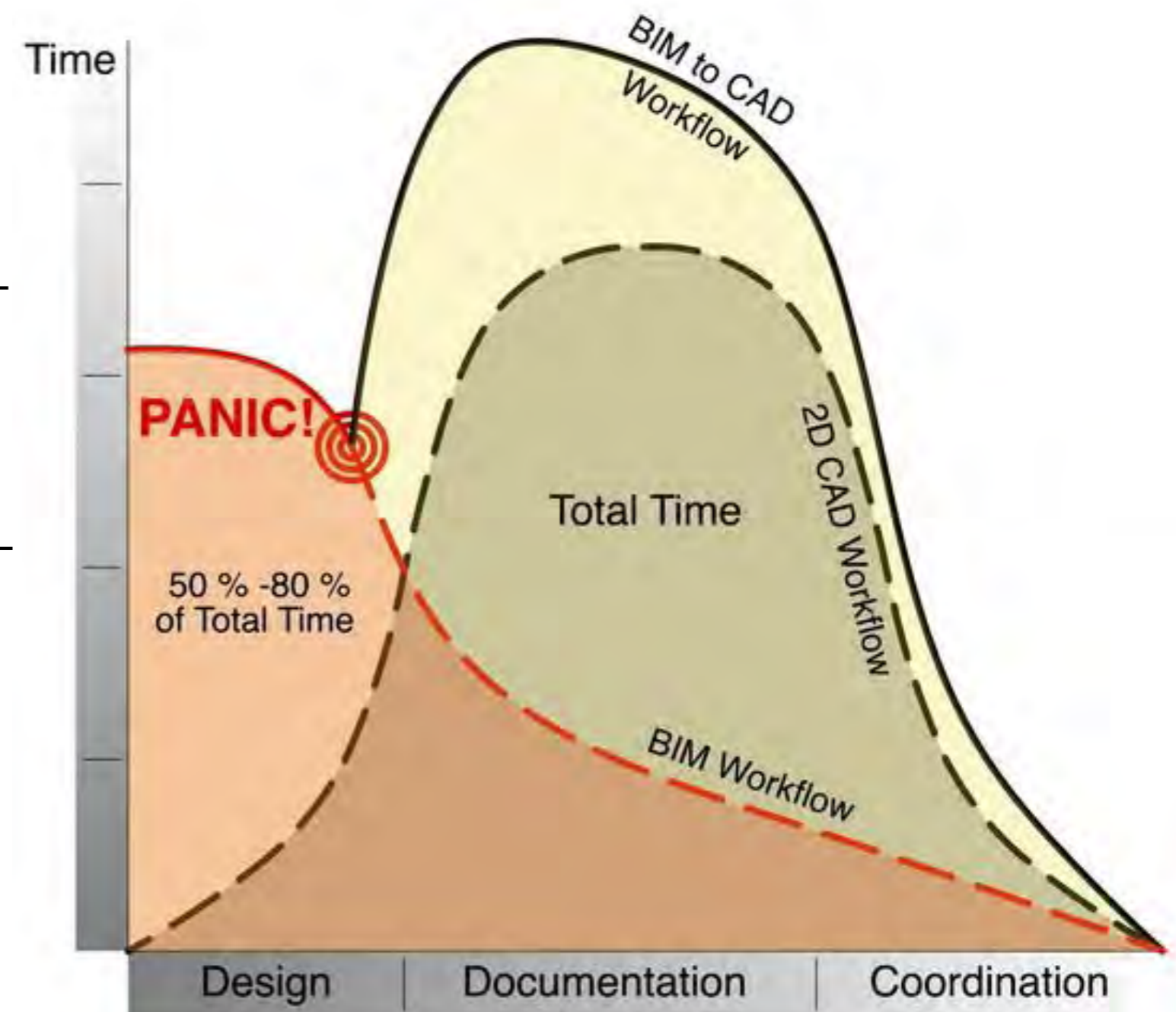
“BIM is de toekomst, maar misschien is het nog een beetje te vroeg. Door in enkele projecten te experimenteren houden we polshoogte van de evoluties, alvorens in het diepe te springen.”

2006 Arcadis Merelbeke



2006 Arcadis Merelbeke

“Als ik er ‘s morgens aan begin, wil ik kunnen inschatten waar ik ‘s avonds zal staan. BIM is nieuw, en dan is dit moeilijk. Dan tekenen we maar in Autocad.”



C3A-zesdaagse basiscursus Revit

“ALLE” PROJECTEN IN BIM?



2013 Sterre S5



2014 KUL Campus Brugge



2014 Fribourg



2014 KA Ninove

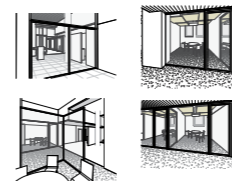


2014 Scheldekop



2014 Go Casinoplein

BIM VANAF WEDSTRIJDFASE?



2015 Belfius Dok Noord



2015 Volvo Zottegem



2015 Texaco Gr Bijgaarden

ABSCIS Werkmethodiek

tweedaagse cursus Revit Family Editing

DE GRENZEN VAN BIM OPZOEKEN



2015 Notariaat



2016 VHD Wisselbeke



2016 VHD Tramstelsite



2016 Theresianenklooster



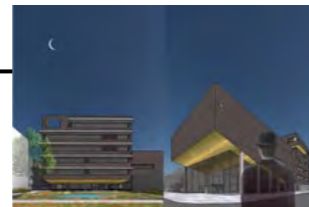
2016 Constructis Kuurne



2016 Oosterzele



2015 O&N1 Gasthuisberg



2015 Trivium



2015 Howest



2016 Nieuw Kortrijk

C3A-cursus BIM met Revit voor project- en werfleiders

ALLE PROJECTEN IN BIM!



2016 Kongoplein



2016 Woninggent watersportbaan



2017 Woonstorens Belval



2016 P&R Anderlecht



2016 Herkenrode



2017 Kalkendorp



2017 Menslievendheid



2017 Koophandelsplein



2017 Ankersmit

BIM van ontwerp tot ...



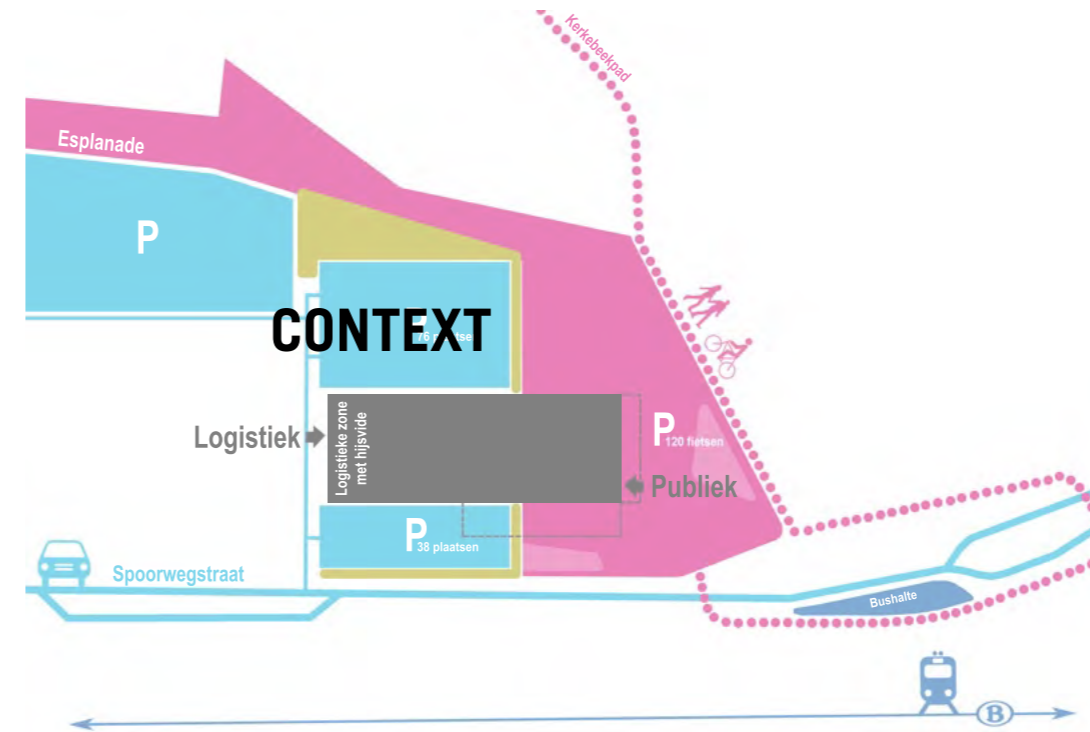
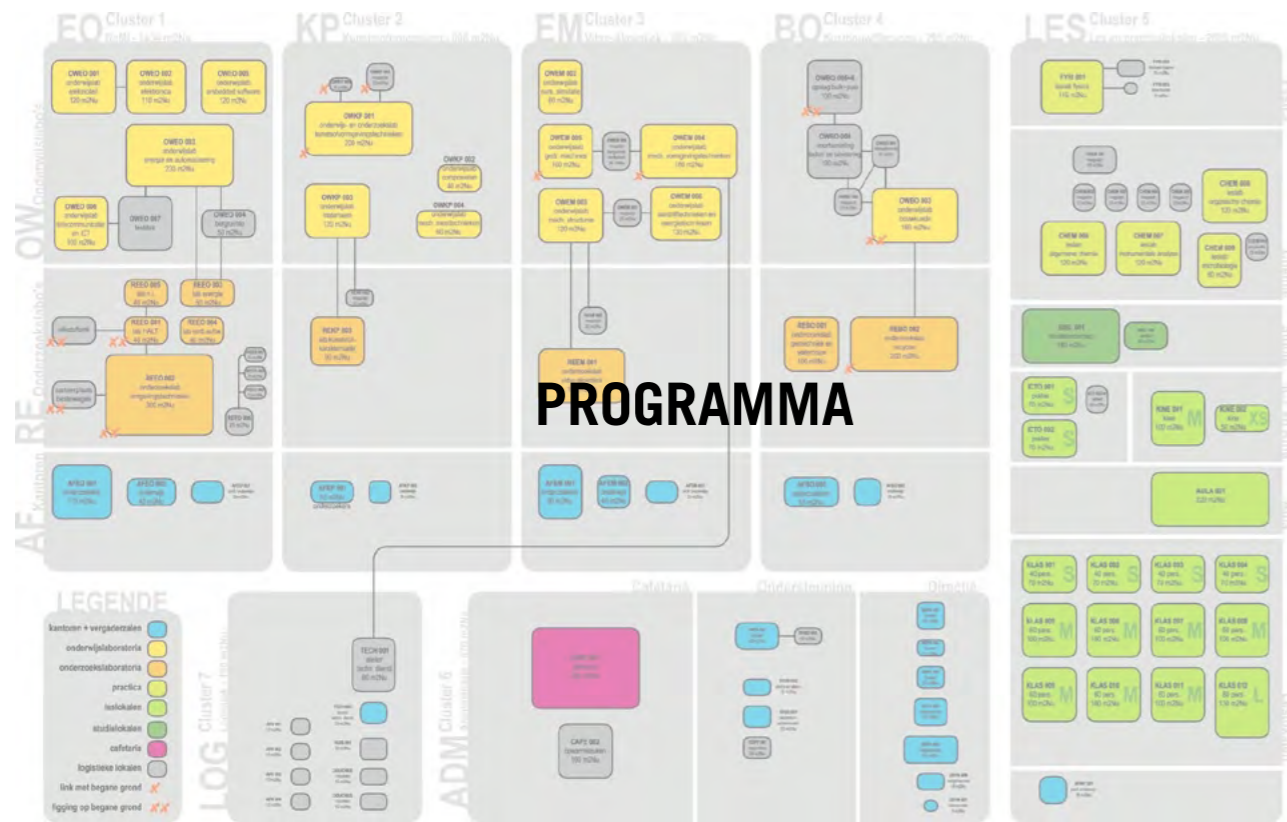
BIM van ontwerp tot uitvoering



BIM als ruimtelijke ontwerptool
BIM als communicatiemiddel
BIM als database

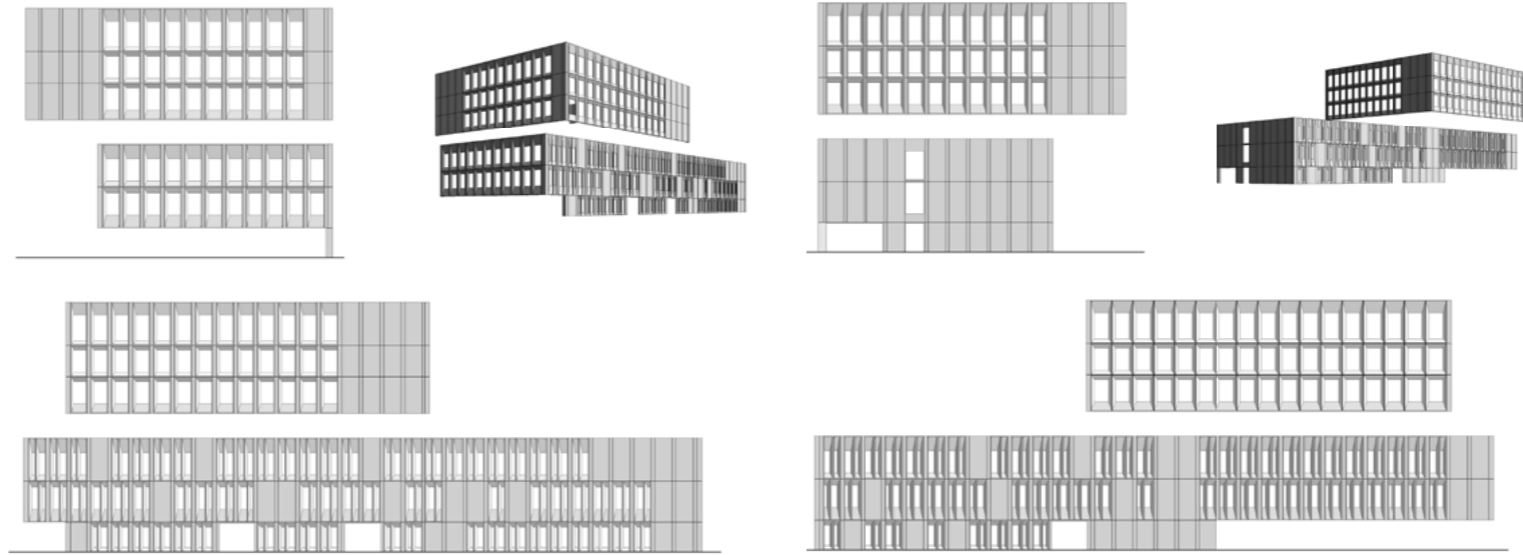


BIM als ruimtelijke ontwerptool: Complexiteit

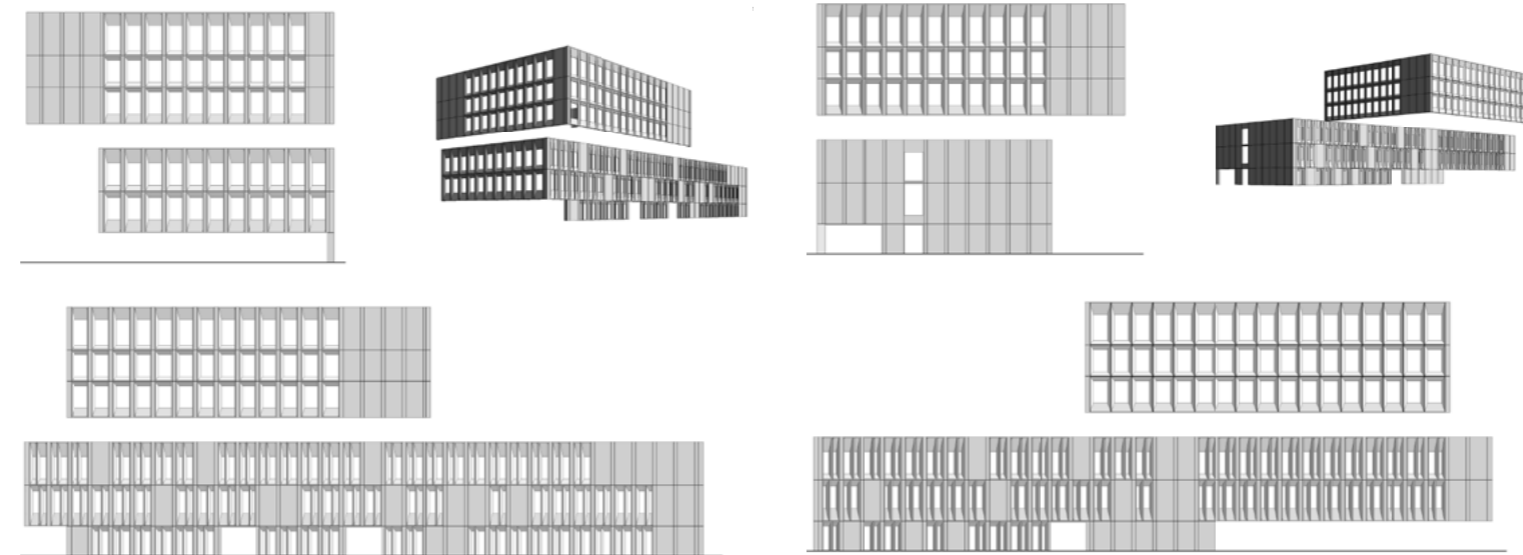


BIM helpt ons om binnen de complexiteit van programmatische, contextuele en bouwtechnische randvoorwaarden, zowel een helder gebouw voor de gebruiker te ontwerpen als een sluitend en eenduidig dossier op te stellen, waarmee de bouwheer prijsoffertes kan opvragen en vergelijken en de aannemer het gebouw foutloos kan bouwen.

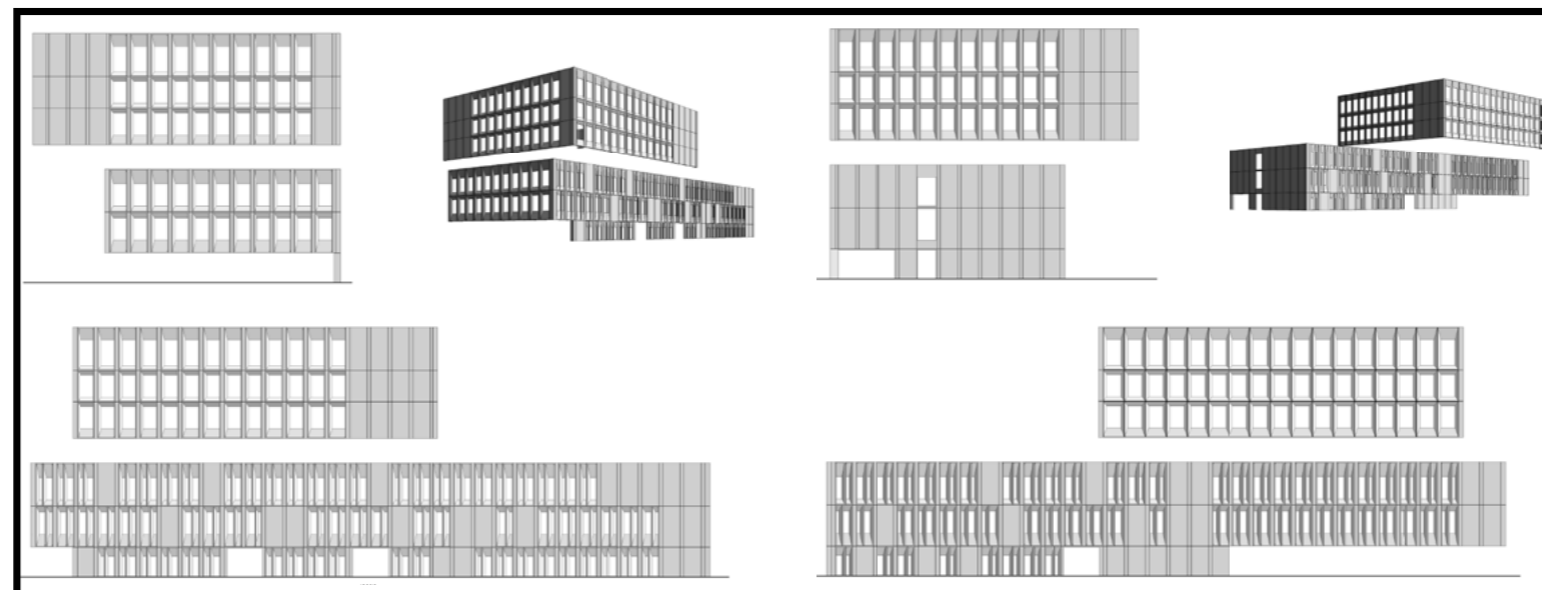
BIM als ruimtelijke ontwerptool: variantenonderzoek



DESIGN TOOL
STUDY OF ENTIRE FACADE
TEST 1



DESIGN TOOL
STUDY OF ENTIRE FACADE
TEST 2



BIM als ruimtelijke ontwerptool: variantenonderzoek



BIM als ruimtelijke ontwerptool: variantenonderzoek



BIM als ruimtelijke ontwerptool: variantenonderzoek



BIM als ruimtelijke ontwerptool: variantenonderzoek



BIM als ruimtelijke ontwerptool: variantenonderzoek



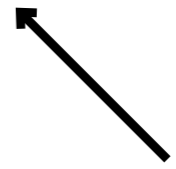
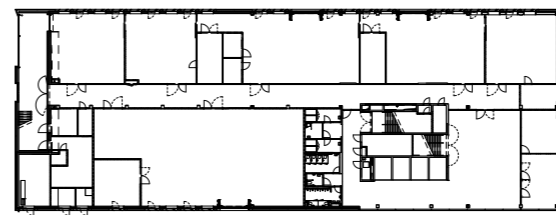
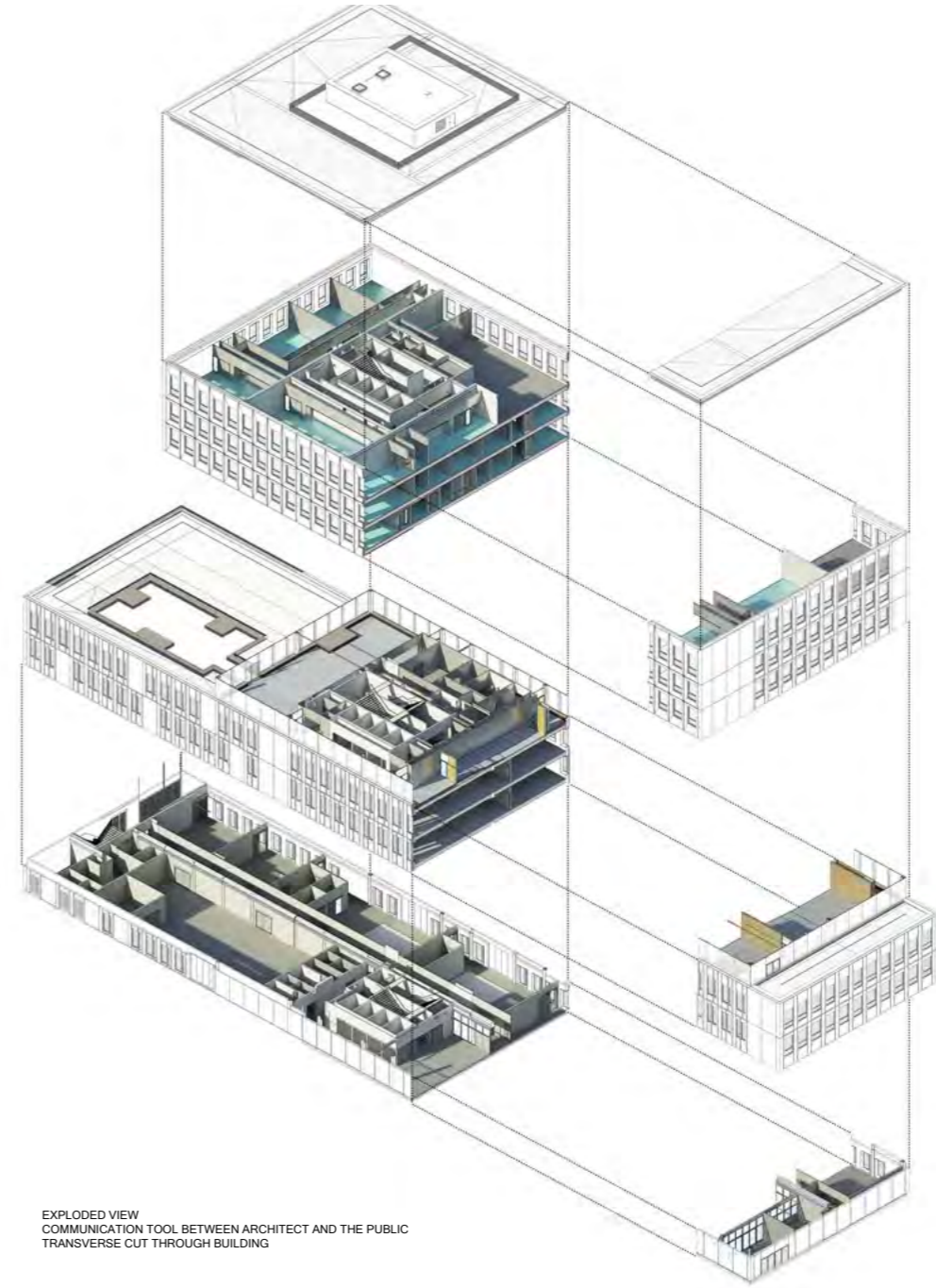
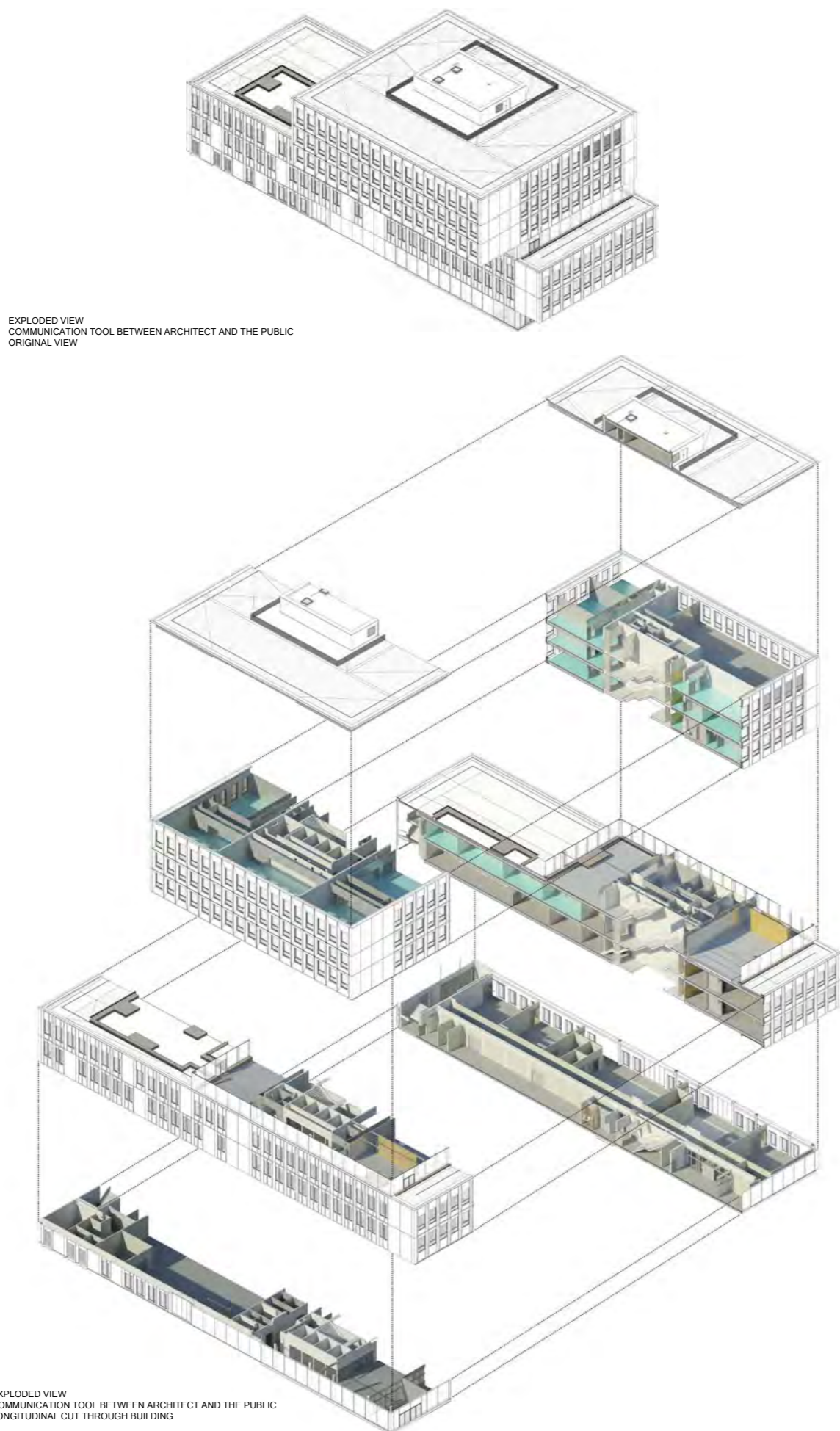
BIM als ruimtelijke ontwerptool: variantenonderzoek



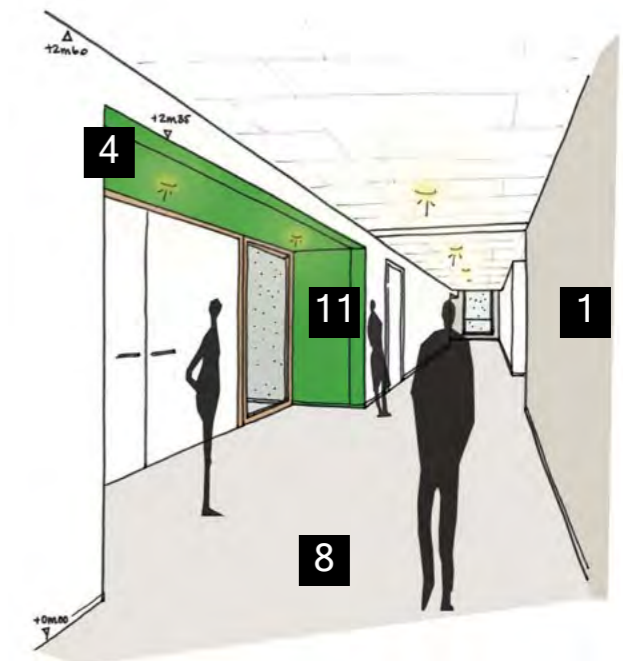
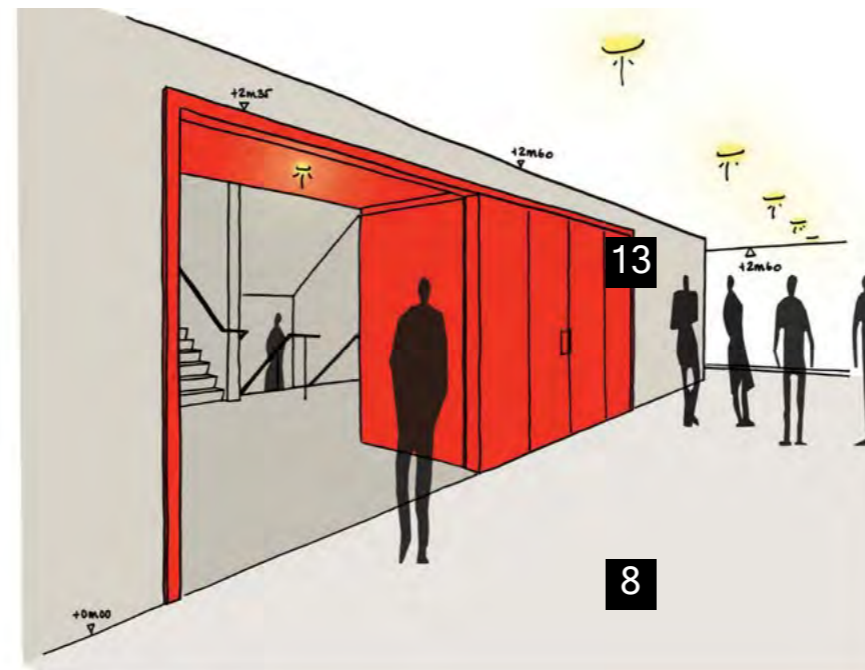
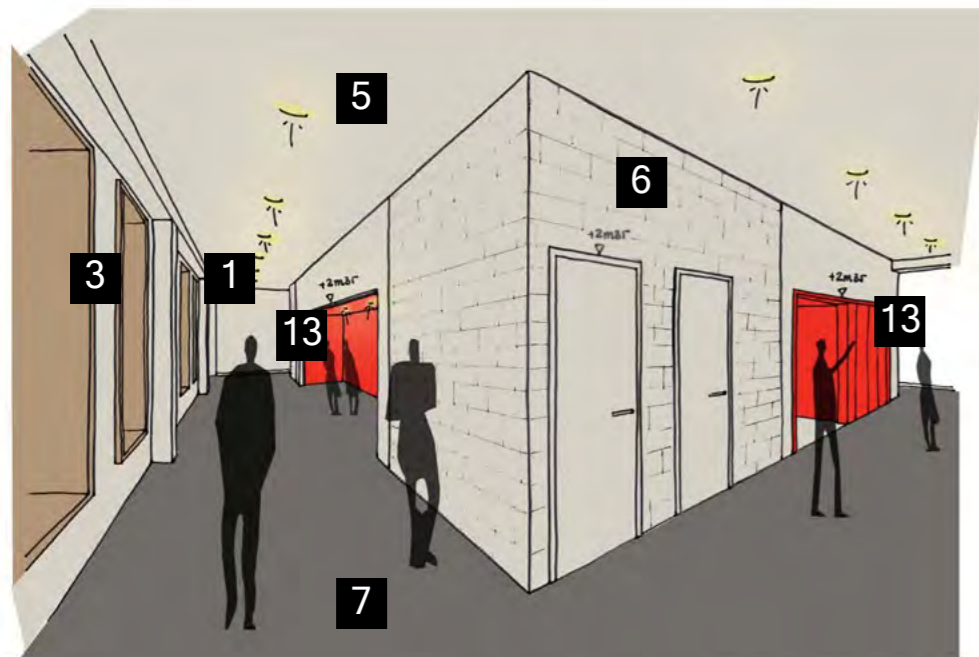
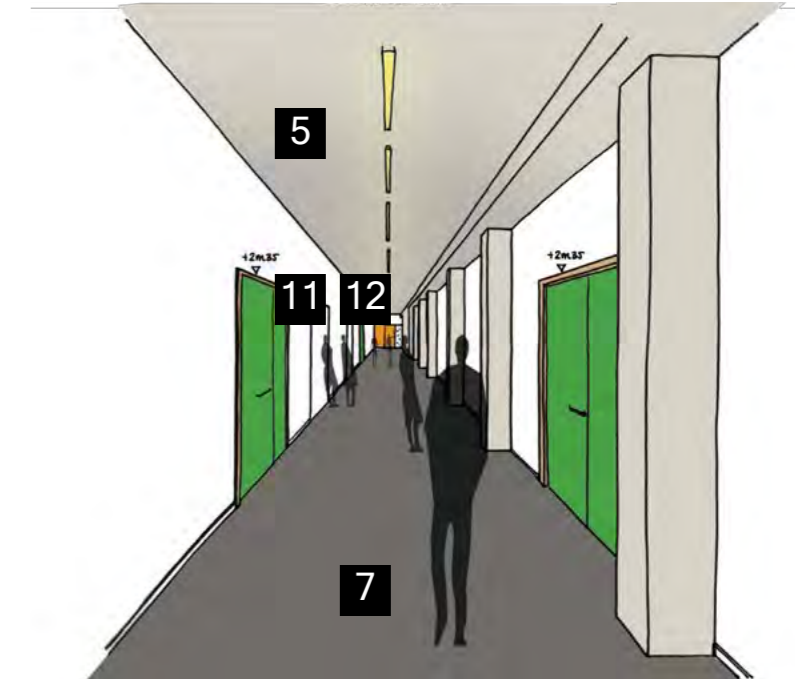
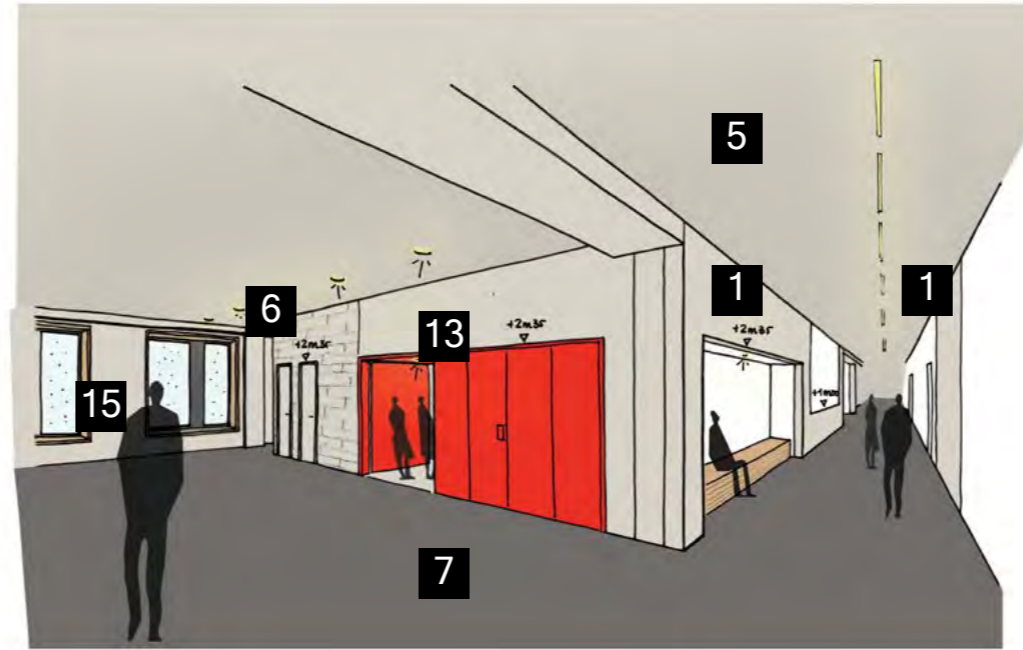
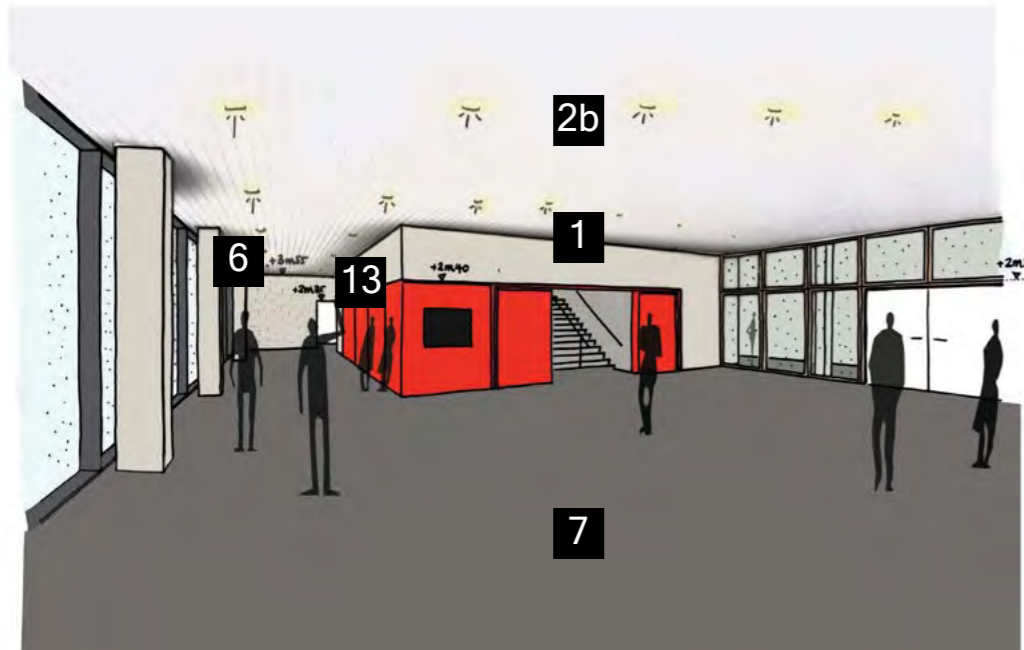
BIM als ruimtelijke ontwerptool: variantenonderzoek



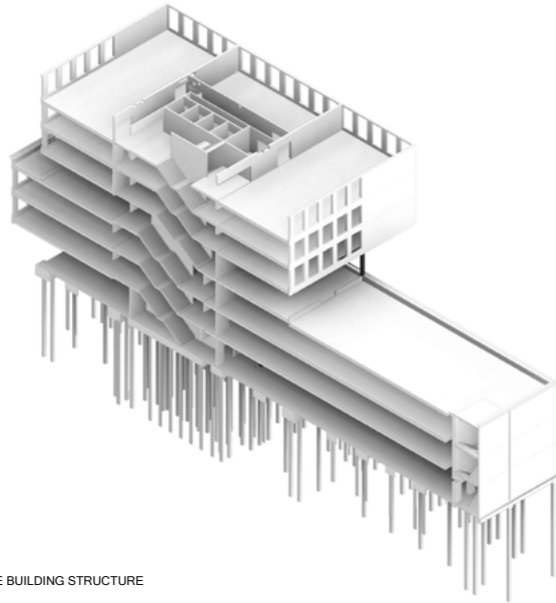
BIM als communicatiemiddel: 3Dmodel geeft meer inzicht dan 2Dtekeningen



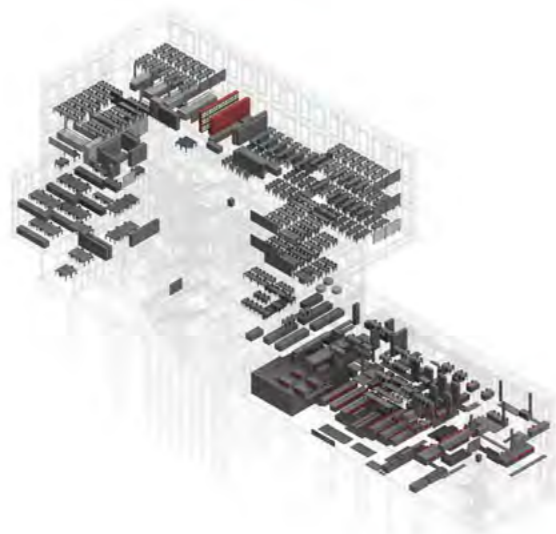
BIM als communicatiemiddel: 3Dmodel ter afstemming van afwerking, verlich-



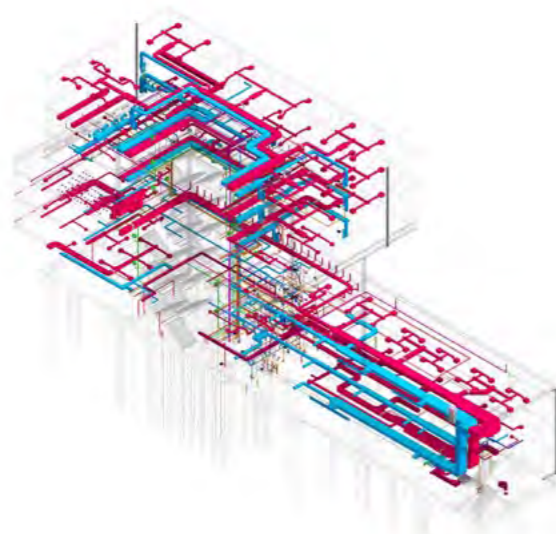
BIM als communicatiemiddel: afstemming tussen disciplines



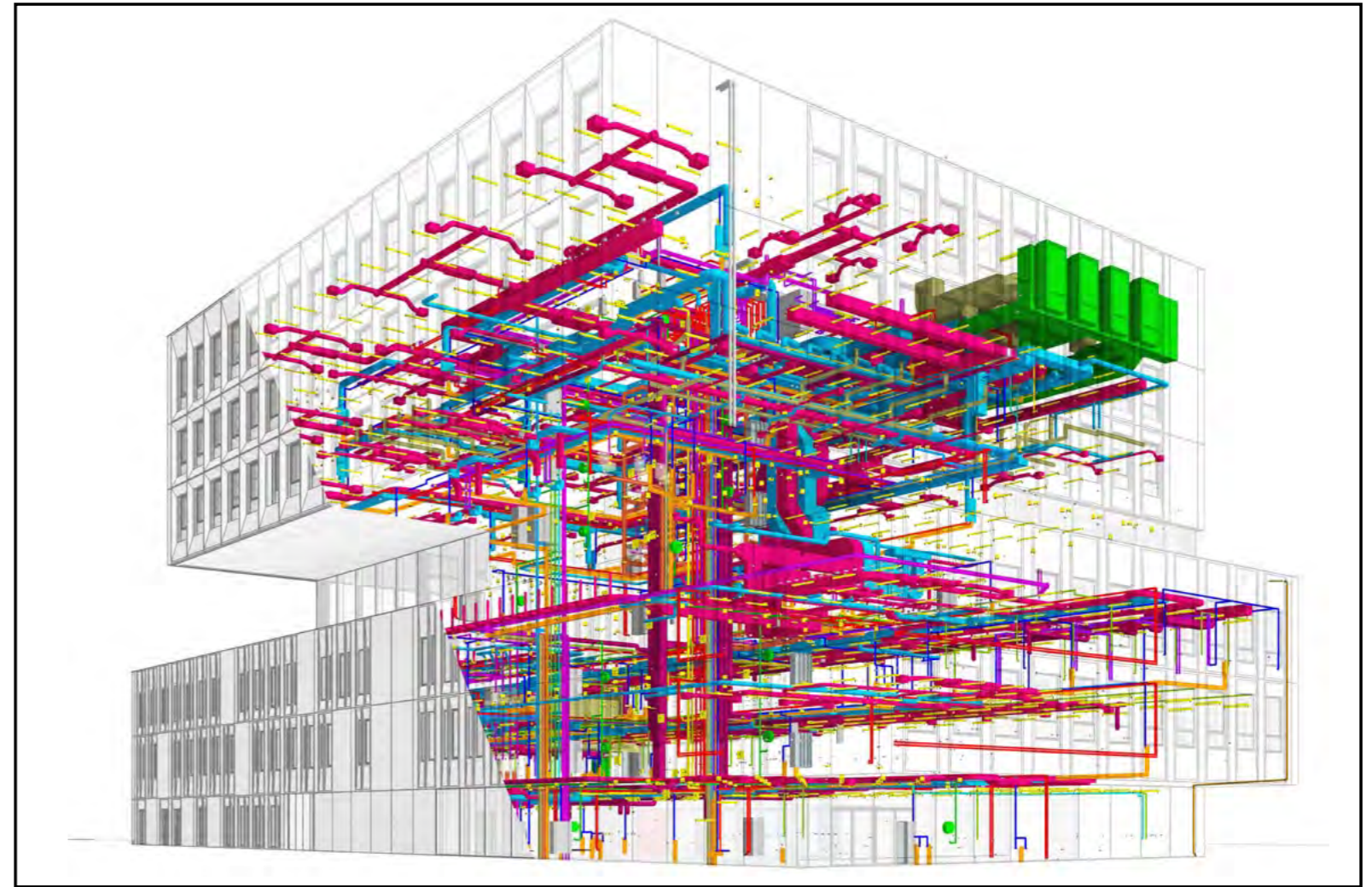
THE BUILDING STRUCTURE



THE BUILDING INTERIOR

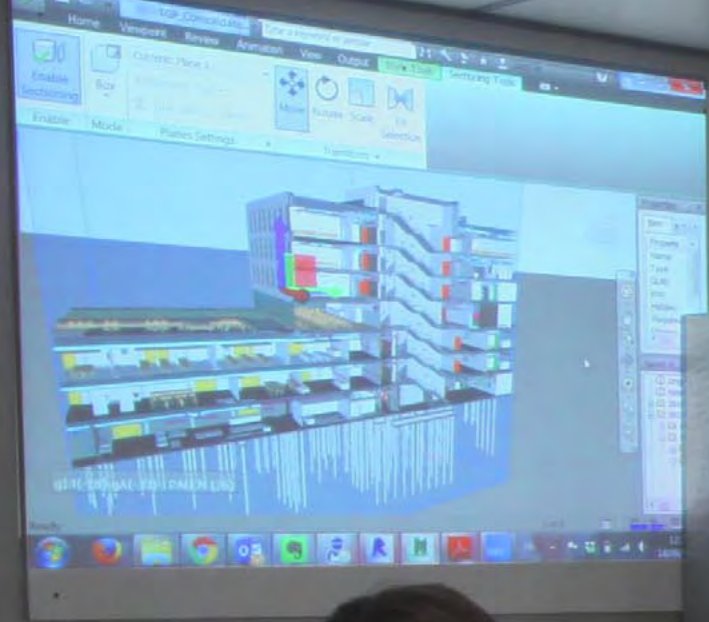


THE VENTILATION SYSTEM



INTEGRATION OF STRUCTURE TECHNIQUES AND ARCHITECTURE

BIM als communicatiemiddel: ... in de werfkeet



BIM als database









