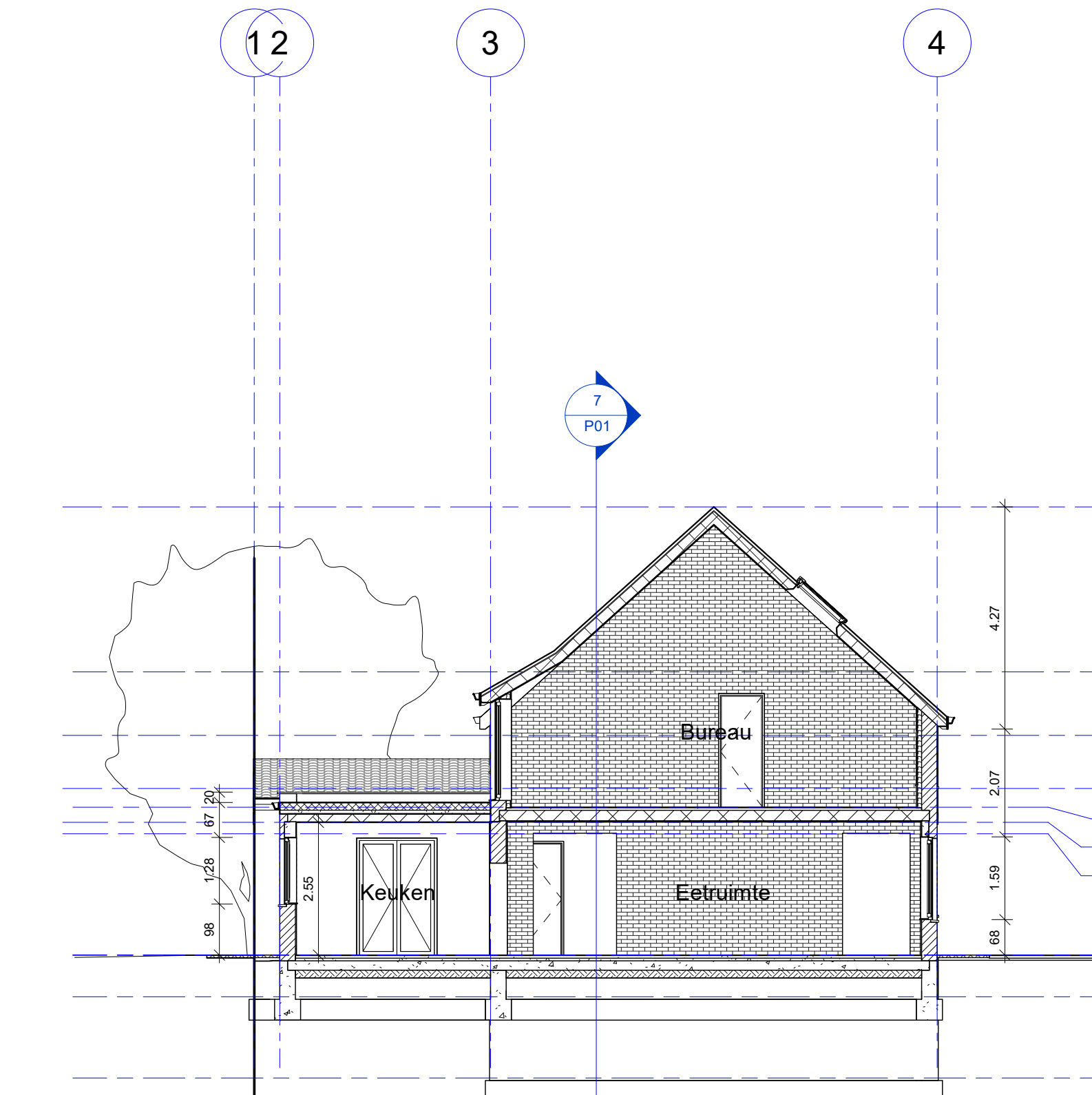
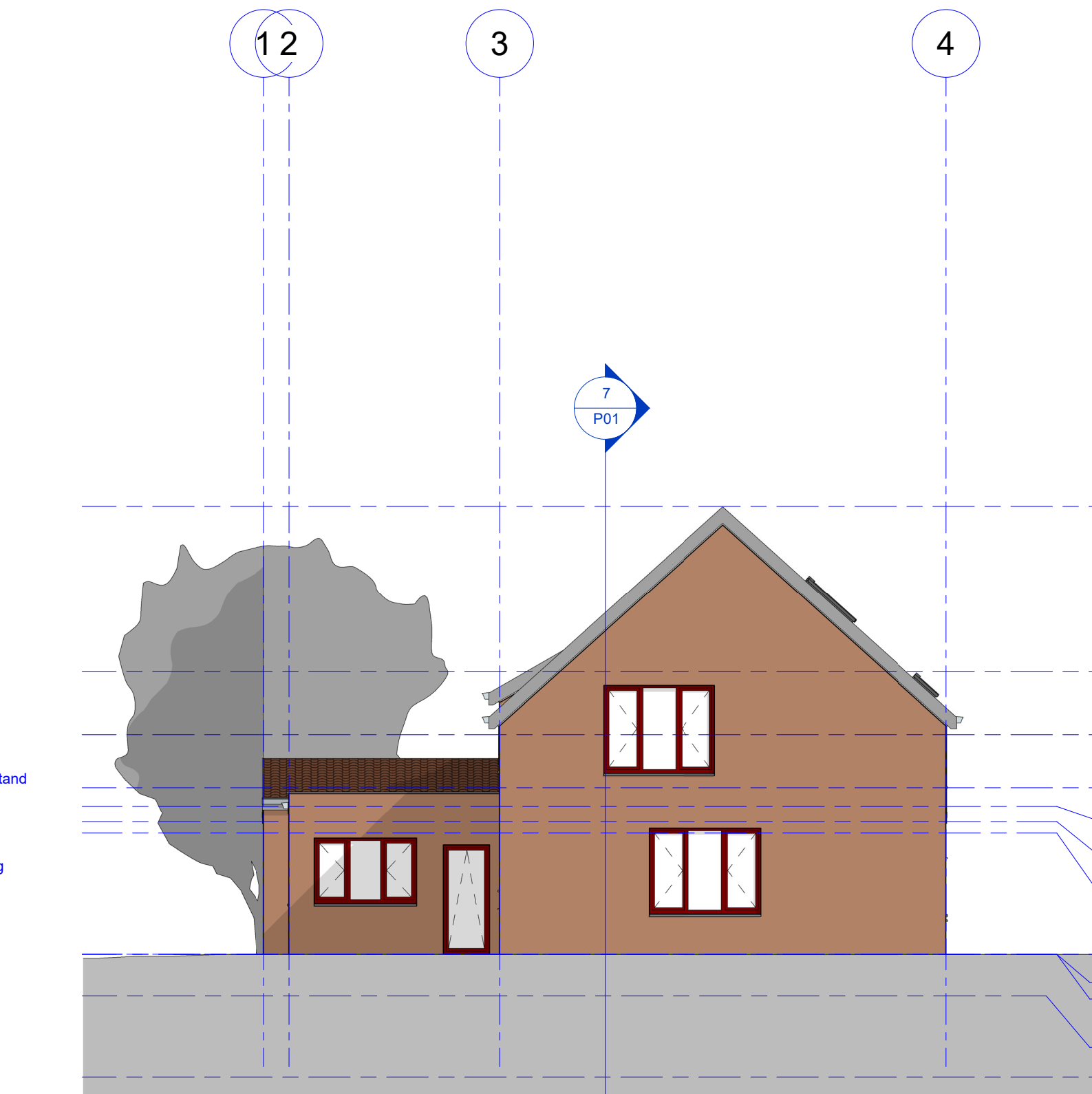


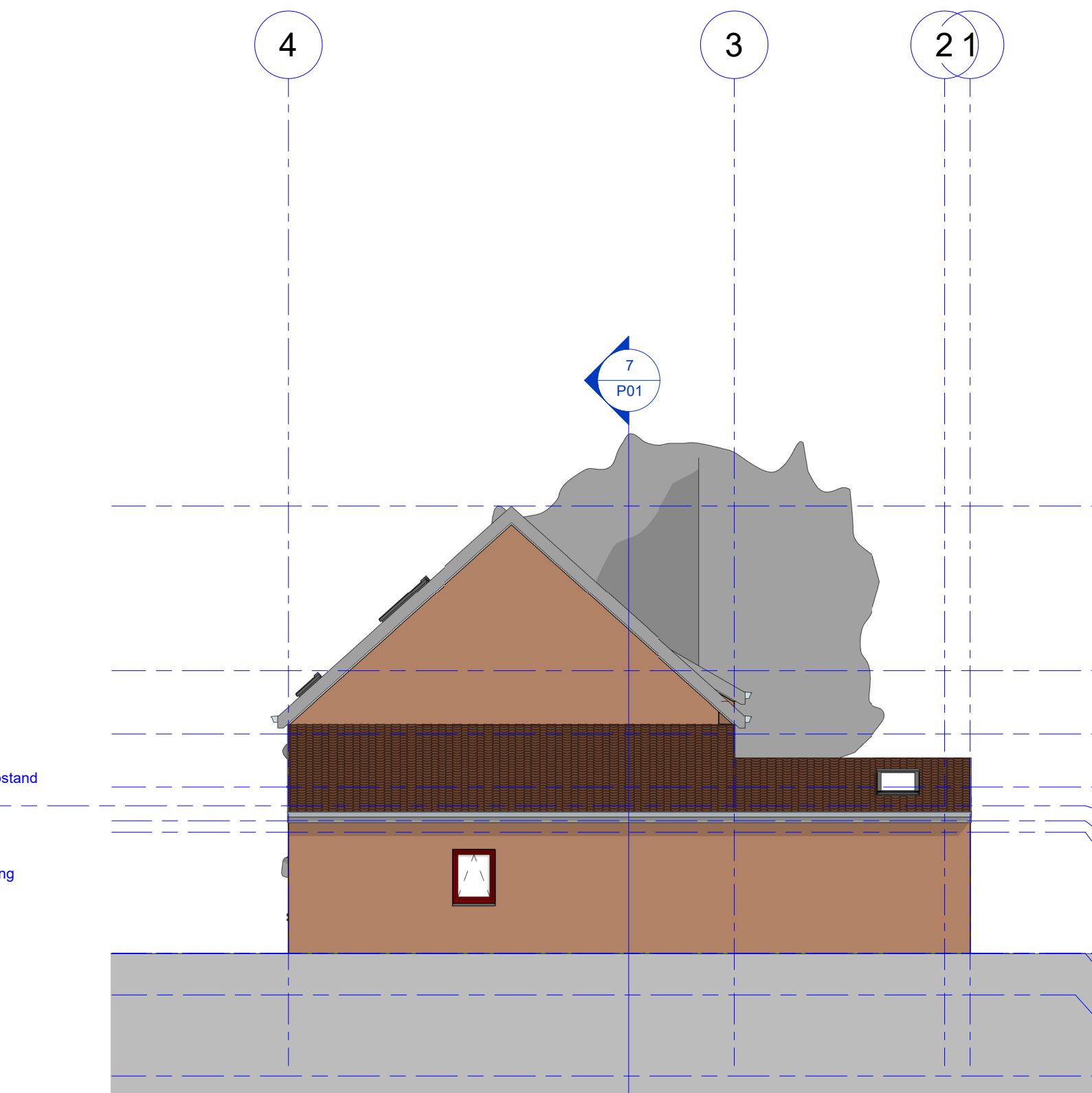
7 Langse snede
1 : 100



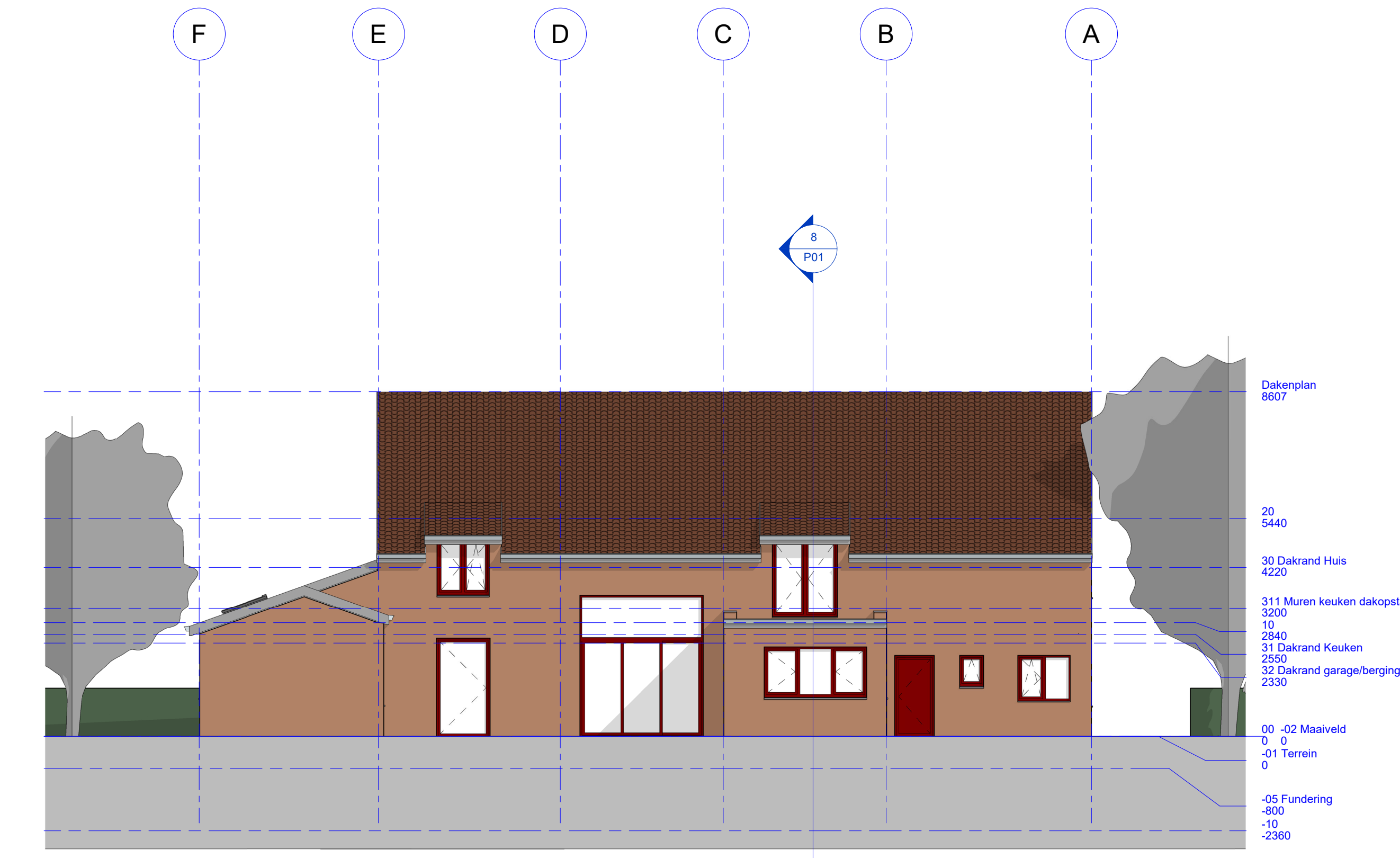
8 Dwarse snede
1 : 100



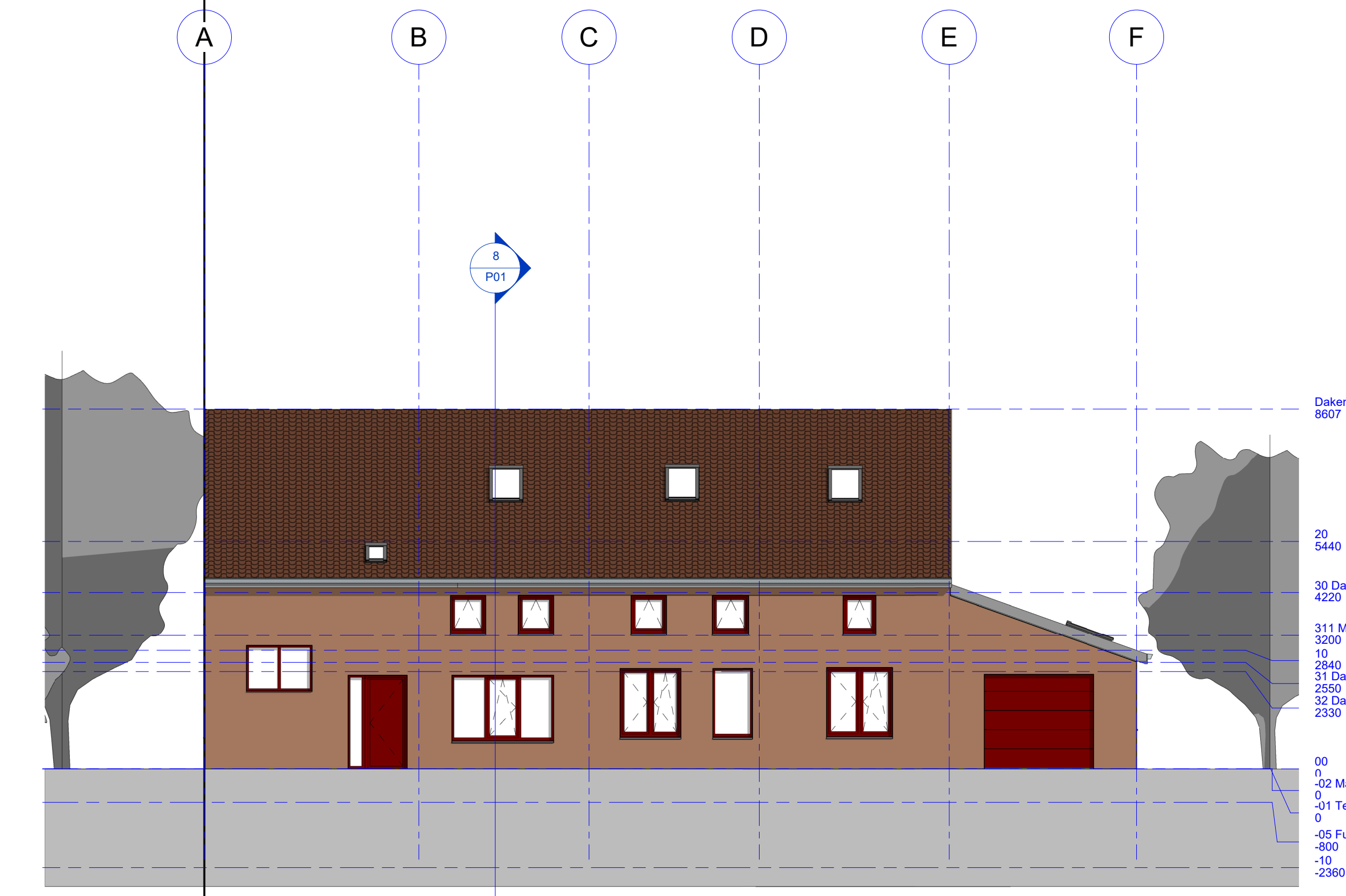
9 Rechtergevel
1 : 100



10 Linkergevel
1 : 100



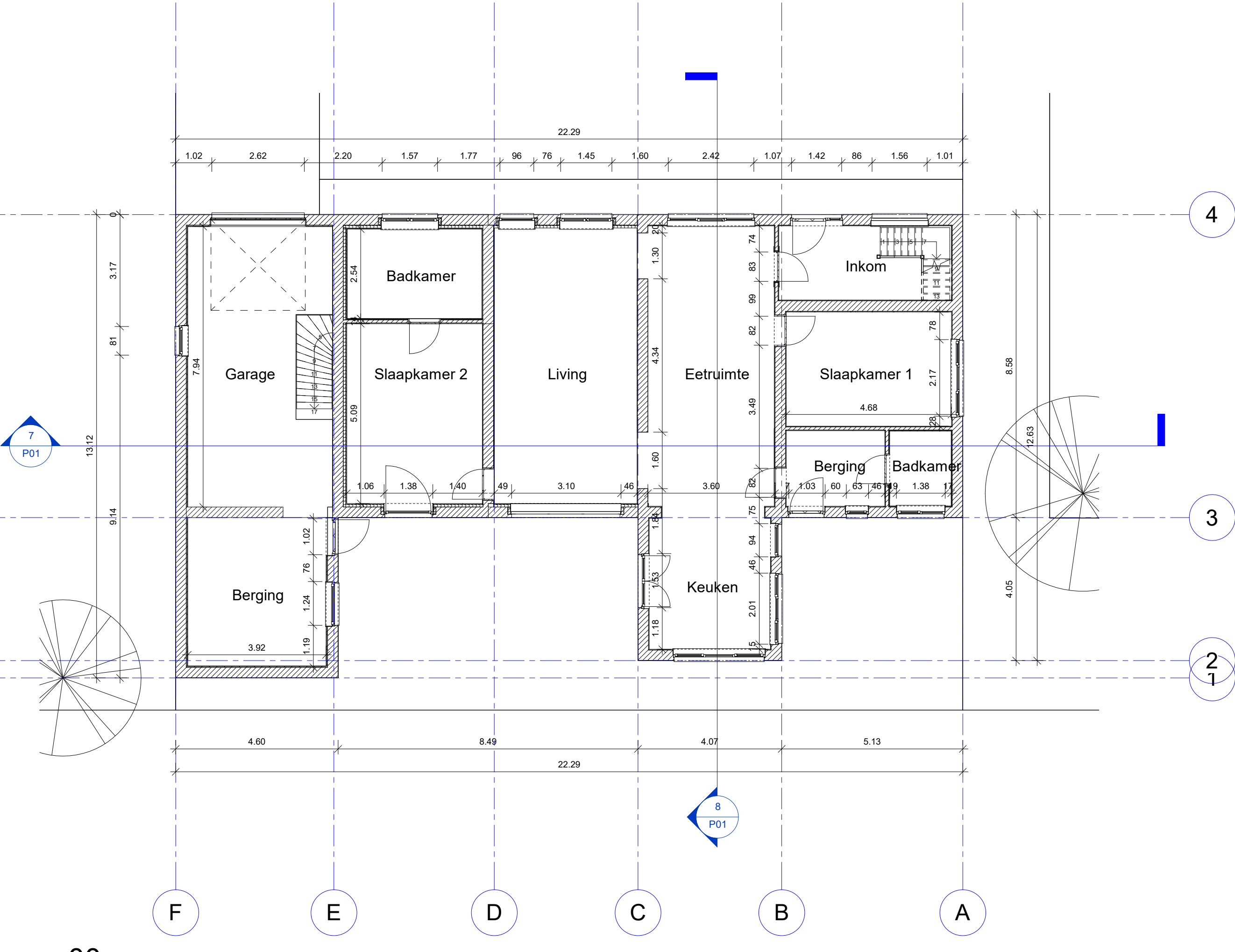
4 Achtergevel
1 : 100



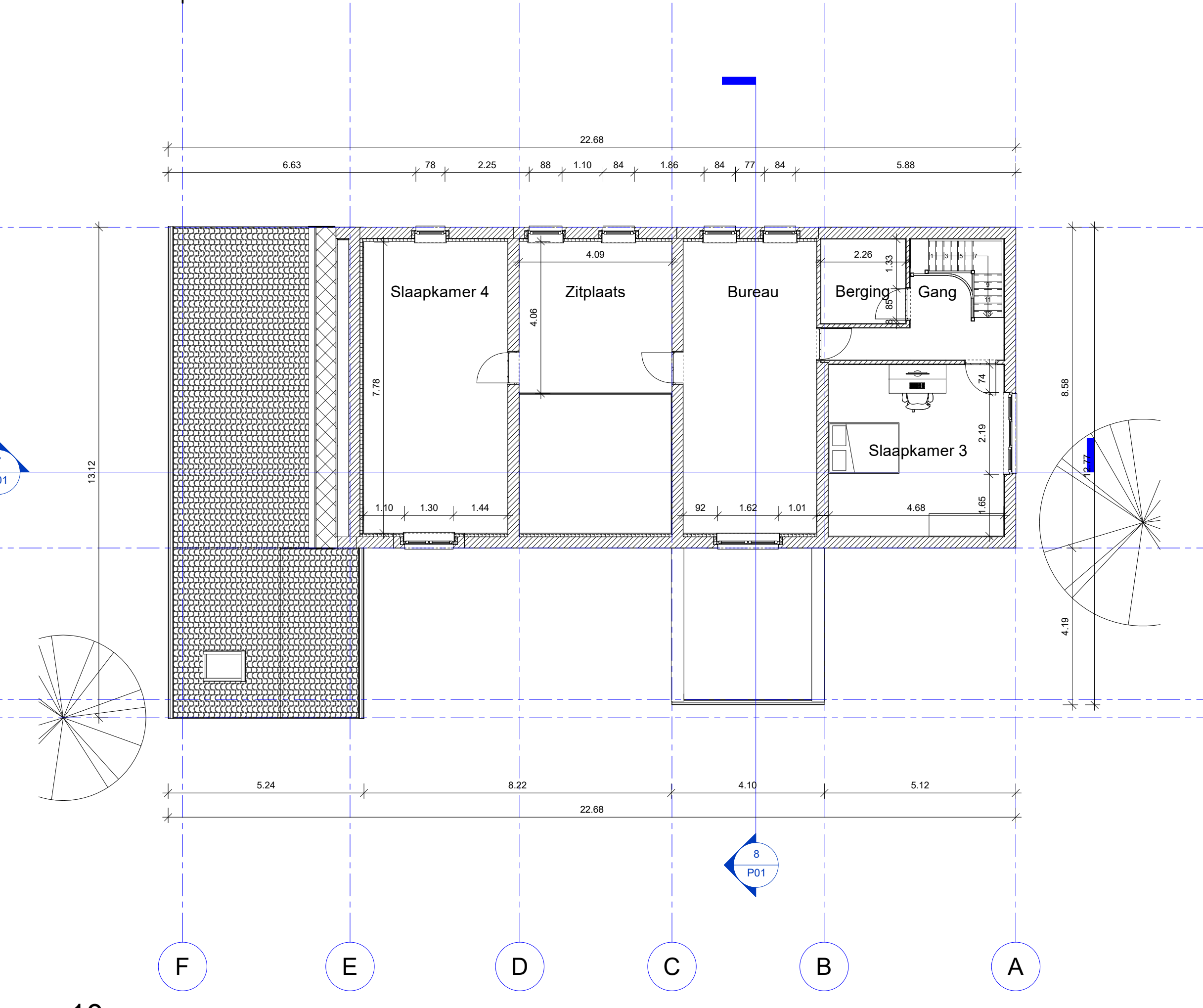
5 Voorgevel
1 : 100



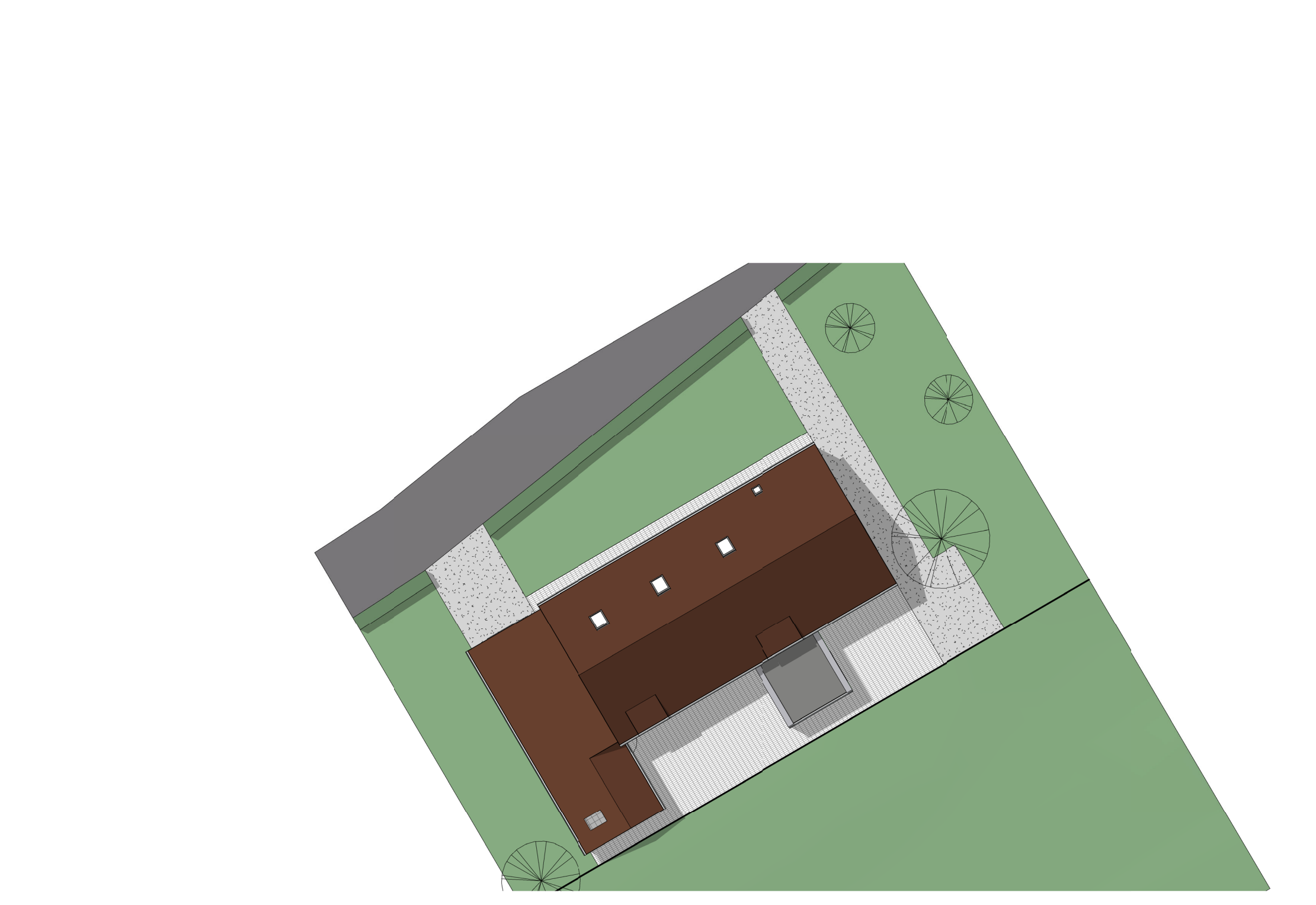
6 3D Beeld



1 00
1 : 100



2 10
1 : 100



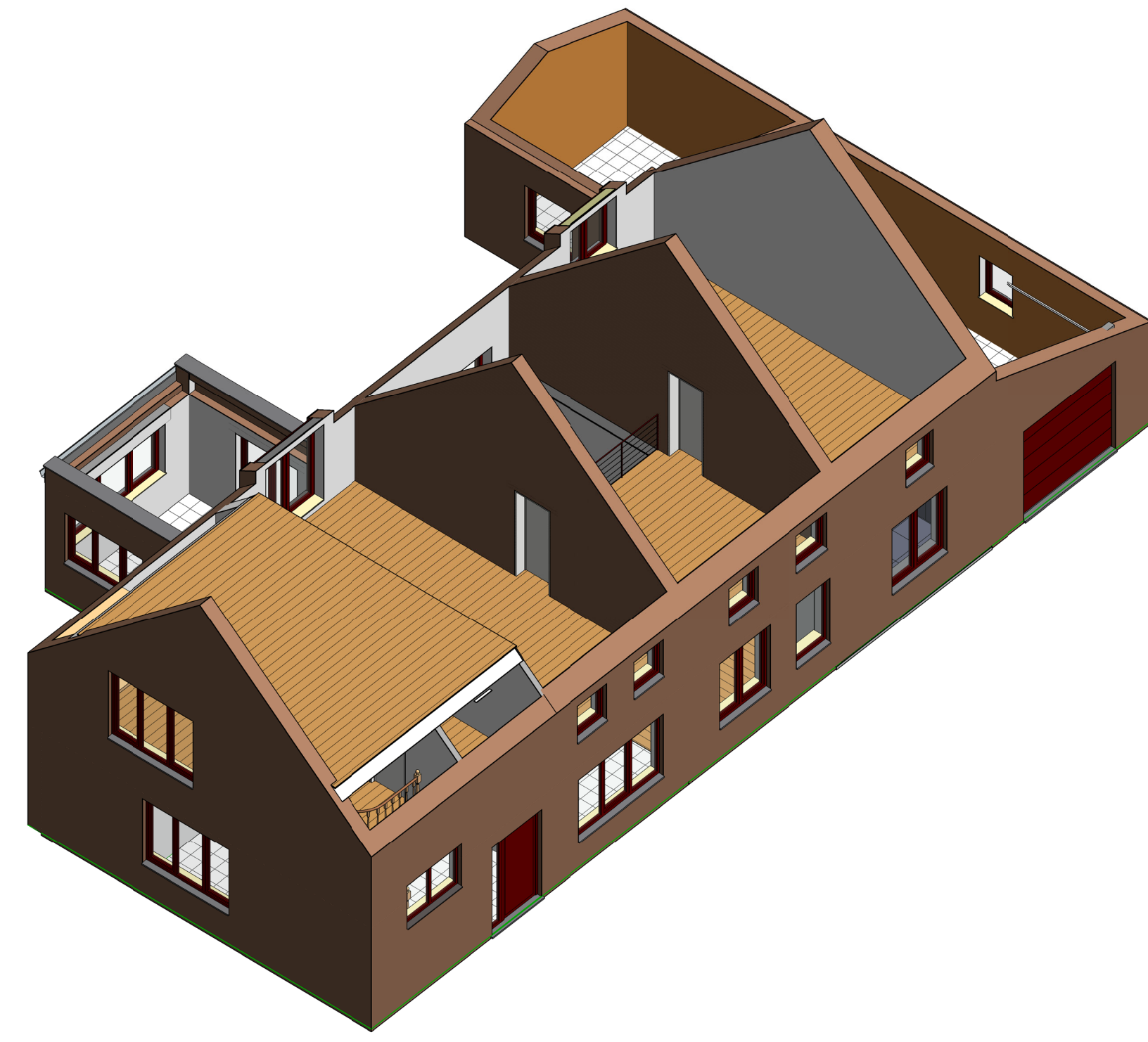
3 Inplanting
1 : 250

Meetslaaf metselwerk buitenmuur en binnenmuur					
ArtikelNr.	Naam	Oppervlak	Dimensie	Ref.Nr.	Comments
22.21.20	C3A_parement_binnen	3,60 m²	2		Berging 1/bedkamer
22.21.20	C3A_parement_binnen	5,60 m²	2		Berging 2
22.21.20	C3A_parement_binnen	2,04 m²	2		Berging 2
22.21.20	C3A_parement_binnen	1,17 m²	2		Berging 2
22.21.20	C3A_parement_binnen	26,60 m²	2		Bureau
22.21.20	C3A_parement_binnen	1,14 m²	2		Bureau/berging 2
22.21.20	C3A_parement_binnen	5,03 m²	2		Bureau/berging 2
22.21.20	C3A_parement_binnen	4,76 m²	2		Keuken
22.21.20	C3A_parement_binnen	14,44 m²	2		Leefruimte
22.21.20	C3A_parement_binnen	6,58 m²	2		Leefruimte/slaapkamer 1
22.21.20	C3A_parement_binnen	11,05 m²	2		Leefruimte/slaapkamer 2
22.21.20	C3A_parement_binnen	4,87 m²	2		Leefruimte/berging 1
22.21.20	C3A_parement_binnen	3,78 m²	2		Leefruimte/berging 1
22.21.20	C3A_parement_binnen	3,55 m²	2		Leefruimte/berging 1
22.21.20	C3A_parement_binnen	4,66 m²	2		Slaapkamer 1/bedkamer
22.21.20	C3A_parement_binnen	7,34 m²	2		Slaapkamer 1/berging 1
22.21.20	C3A_parement_binnen	12,88 m²	2		Slaapkamer 1/inkom
22.21.20	C3A_parement_binnen	7,76 m²	2		Slaapkamer 2/bedkamer
22.21.20	C3A_parement_binnen	9,48 m²	2		Slaapkamer 3
22.21.20	C3A_parement_binnen	1,15 m²	2		Slaapkamer 3/bureau
22.21.20	C3A_parement_binnen	10,48 m²	2		Slaapkamer 3/bureau
22.21.20	C3A_parement_binnen	26,60 m²	2		Slaapkamer 4
22.21.20	C3A_parement_binnen	176,56 m²			
22.21.20	C3A_parement_buiten	0,99 m²	2		Achtergevel
22.21.20	C3A_parement_buiten	7,08 m²	2		Achtergevel
22.21.20	C3A_parement_buiten	14,66 m²	2		Achtergevel
22.21.20	C3A_parement_buiten	5,99 m²	2		Achtergevel
22.21.20	C3A_parement_buiten	5,81 m²	2		Achtergevel
22.21.20	C3A_parement_buiten	8,46 m²	2		Achtergevel
22.21.20	C3A_parement_buiten	7,43 m²	2		Achtergevel
22.21.20	C3A_parement_buiten	1,88 m²	2		Achtergevel
22.21.20	C3A_parement_buiten	9,47 m²	2		Achtergevel
22.21.20	C3A_parement_buiten	3,89 m²	2		Achtergevel
22.21.20	C3A_parement_buiten	2,57 m²	2		Achtergevel
22.21.20	C3A_parement_buiten	2,48 m²	2		Achtergevel
22.21.20	C3A_parement_buiten	3,43 m²	2		Achtergevel
22.21.20	C3A_parement_buiten	0,99 m²	2		Achtergevel
22.21.20	C3A_parement_buiten	6,39 m²	2		Achtergevel
22.21.20	C3A_parement_buiten	1,49 m²	2		Achtergevel
22.21.20	C3A_parement_buiten	1,49 m²	2		Achtergevel
22.21.20	C3A_parement_buiten	3,31 m²	2		Achtergevel
22.21.20	C3A_parement_buiten	4,13 m²	2		Achtergevel
22.21.20	C3A_parement_buiten	1,45 m²	2		Achtergevel
22.21.20	C3A_parement_buiten	11,79 m²	2		Garage
22.21.20	C3A_parement_buiten	4,87 m²	2		Garage
22.21.20	C3A_parement_buiten	3,85 m²	2		Garage
22.21.20	C3A_parement_buiten	10,07 m²	2		Garage
22.21.20	C3A_parement_buiten	5,86 m²	2		Linkergevel
22.21.20	C3A_parement_buiten	11,75 m²	2		Linkergevel
22.21.20	C3A_parement_buiten	27,96 m²	2		Linkergevel
22.21.20	C3A_parement_buiten	33,67 m²	2		Rechtergevel
22.21.20	C3A_parement_buiten	31,68 m²	2		Rechtergevel
22.21.20	C3A_parement_buiten	9,35 m²	2		Voorgevel
22.21.20	C3A_parement_buiten	15,62 m²	2		Voorgevel
22.21.20	C3A_parement_buiten	4,82 m²	2		Voorgevel
22.21.20	C3A_parement_buiten	9,82 m²	2		Voorgevel
22.21.20	C3A_parement_buiten	7,28 m²	2		Voorgevel
22.21.20	C3A_parement_buiten	9,10 m²	2		Voorgevel
22.21.20	C3A_parement_buiten	4,61 m²	2		Voorgevel
22.21.20	C3A_parement_buiten	5,54 m²	2		Voorgevel
Algemeen totaal:		309,01 m²			
		485,57 m²			

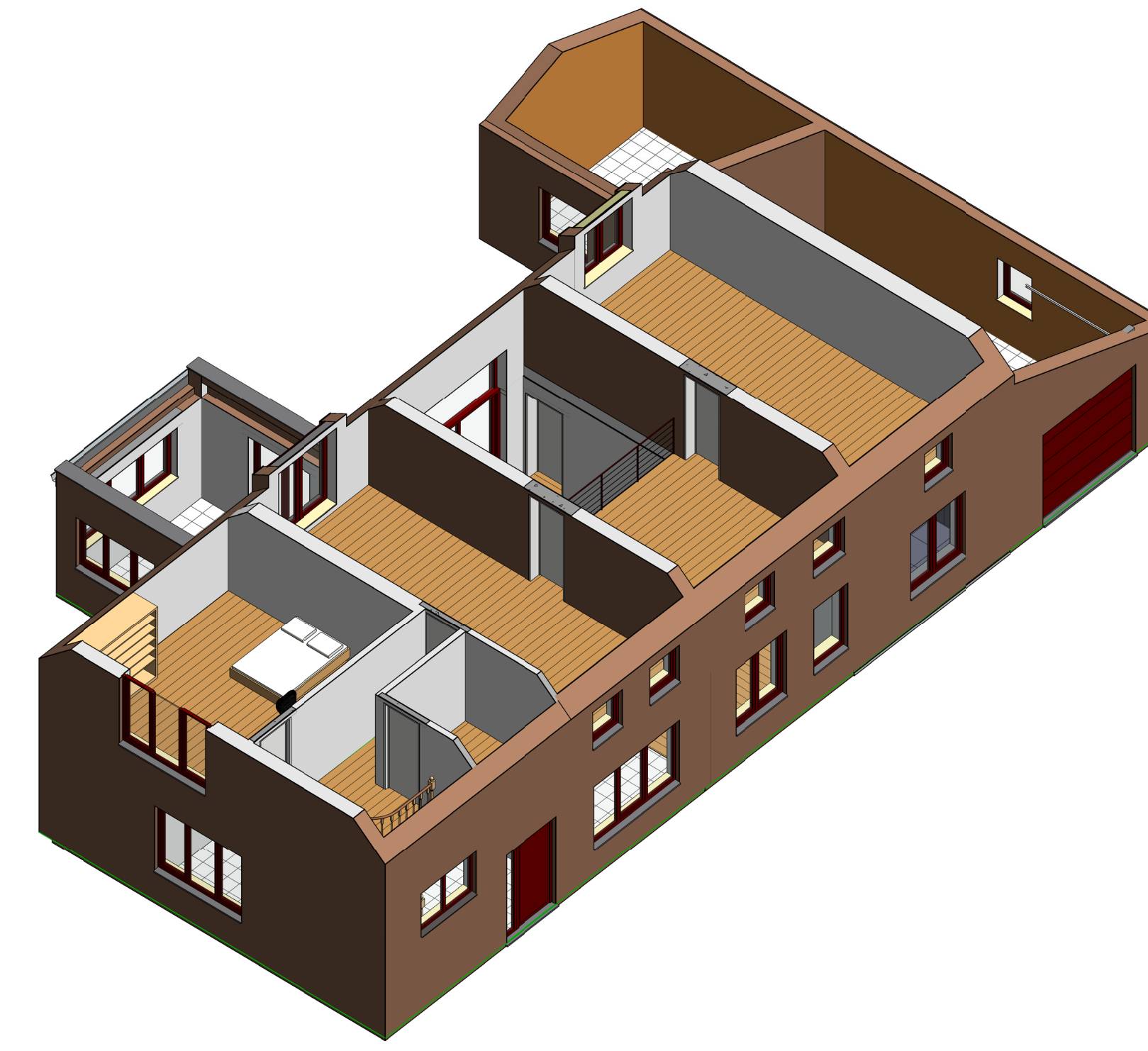
Nr.	Omschrijving	Datum
	Wijzigingen	
<p>LIGGING Vlaams-Brabant Tollembeek België</p>		
<p>ONTWERP Eengezinswoning Definitief ontwerp</p>		
<p>DOCENT Corthals Kathy / Vandamme Jos</p>		
<p>DOSSIER dossier nr. : BDG_P02 plan : Plannen Gevels Doorsnedes 3D plan nr. : P01 datum : 17/06/2020 schaal : zoals aangeduid</p>		
<p>goedgekeurd en voor akkoord ondertekend opdrachtgever aannemer architect</p>		
<p>STUDENT Br Dg</p>		



3 3D Overzicht



4 3D Zonder dak



5 3D Eerste verdieping



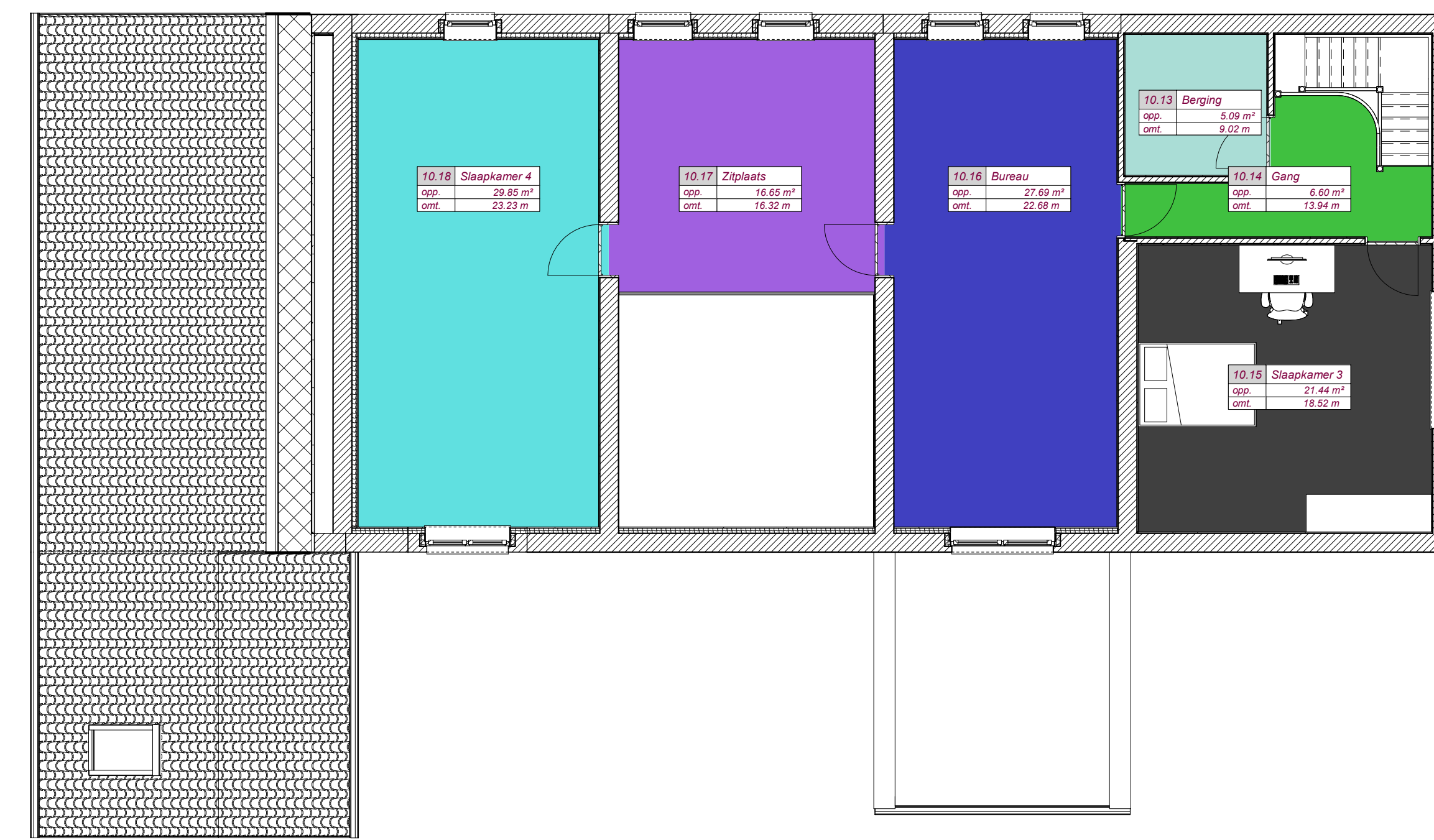
6 3D Gelijkvloers



1 00 Lokalen
1:75

Ruimte Naam:

- Badkamer
- Berging
- Bureau
- Entruimte
- Gang
- Garage
- Inkom
- Kelder
- Kuiken
- Living
- Room
- Slaapkamer 1
- Slaapkamer 2
- Slaapkamer 3
- Slaapkamer 4
- Waspplaats
- Zijkplaats



2 10 Lokalen
1:75

Ruimte Naam:

- Badkamer
- Berging
- Bureau
- Entruimte
- Gang
- Garage
- Inkom
- Kelder
- Kuiken
- Living
- Room
- Slaapkamer 1
- Slaapkamer 2
- Slaapkamer 3
- Slaapkamer 4
- Waspplaats
- Zijkplaats

Nr.	Omschrijving	Datum
	Wijzigingen	
LIGGING		
Vlaams-Brabant		Tollebeek
België		
ONTWERP		
Eengezinswoning		
Definitief ontwerp		
Corthals Kathy / Vandamme Jos		
DOCENT		
dossier nr. : BDG_P02		
plan : Lokalen & Axonometrie		
plan nr. : P02		
datum : 17/06/2020		
schaal : zoals aangeduid		
goedgekeurd en voor akkoord ondertekend		
opdrachtgever		aannemer architect
STUDENT		
Br	Dg	

