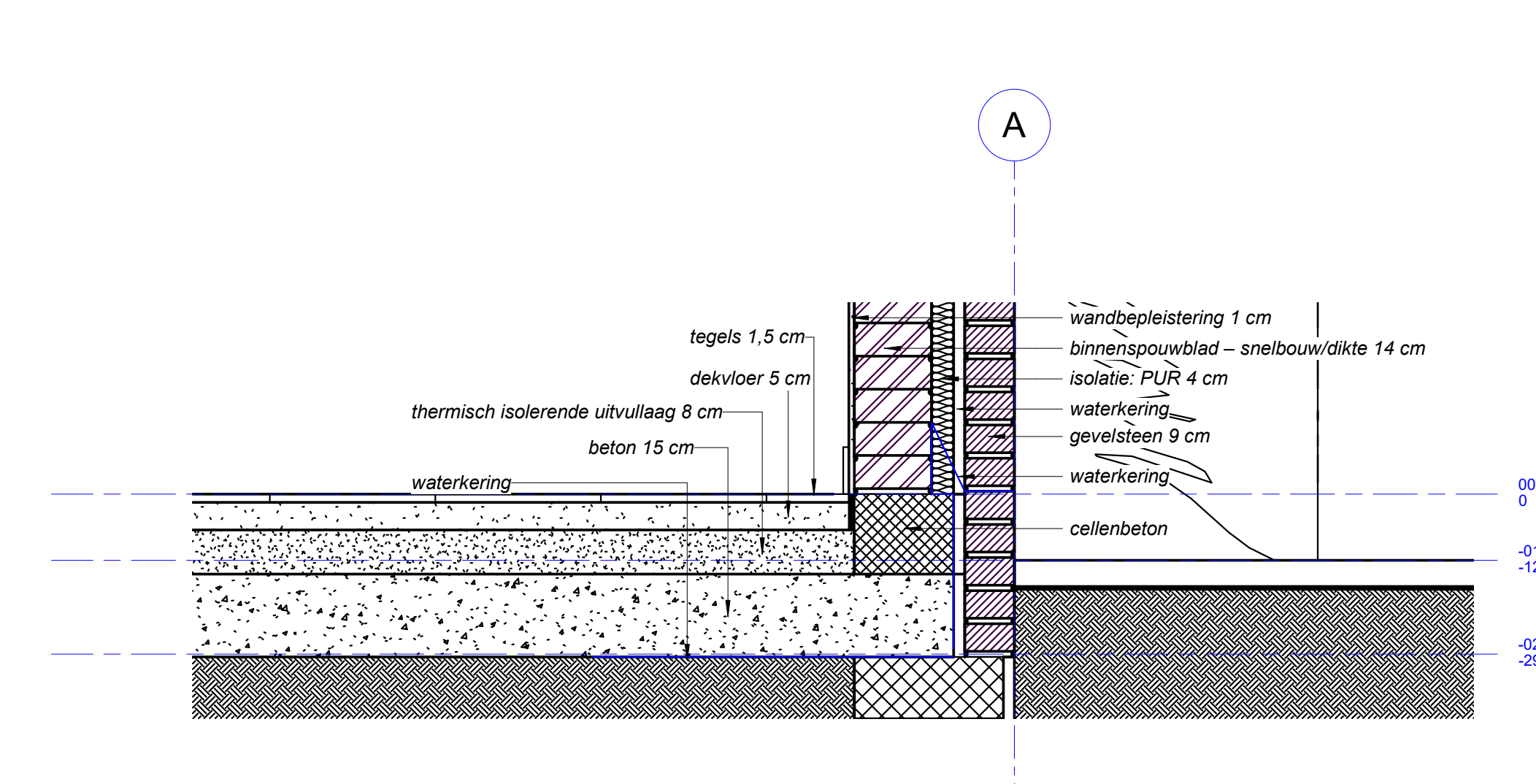
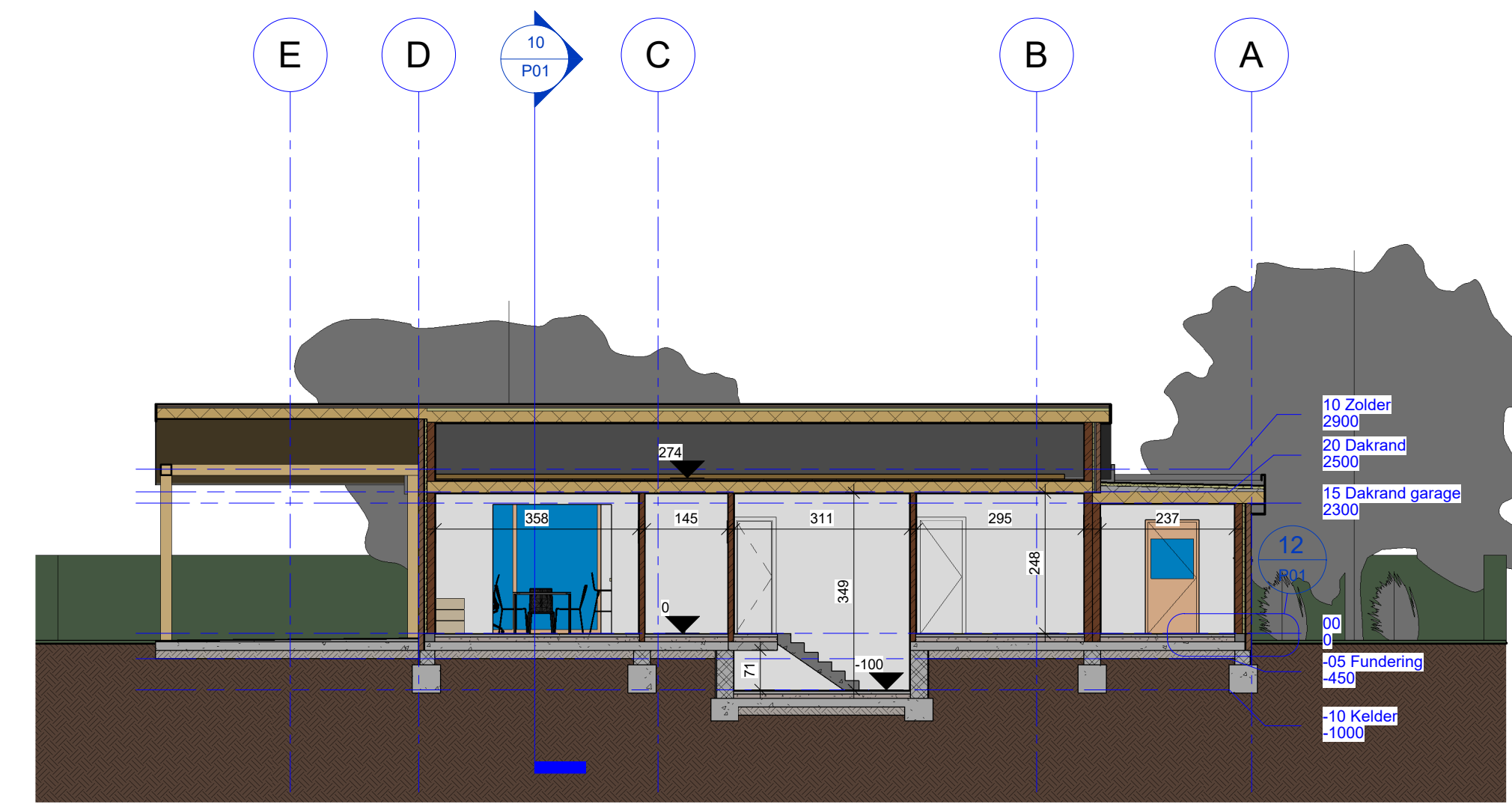
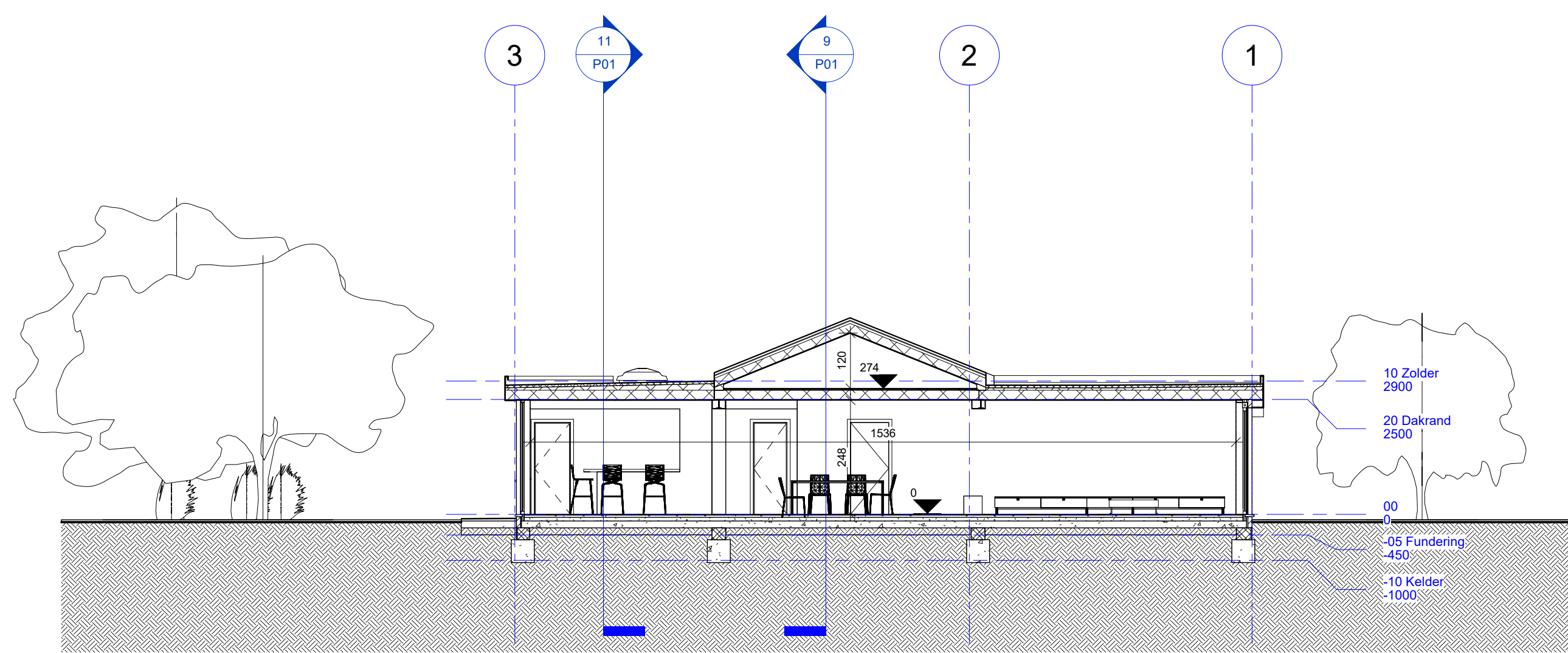
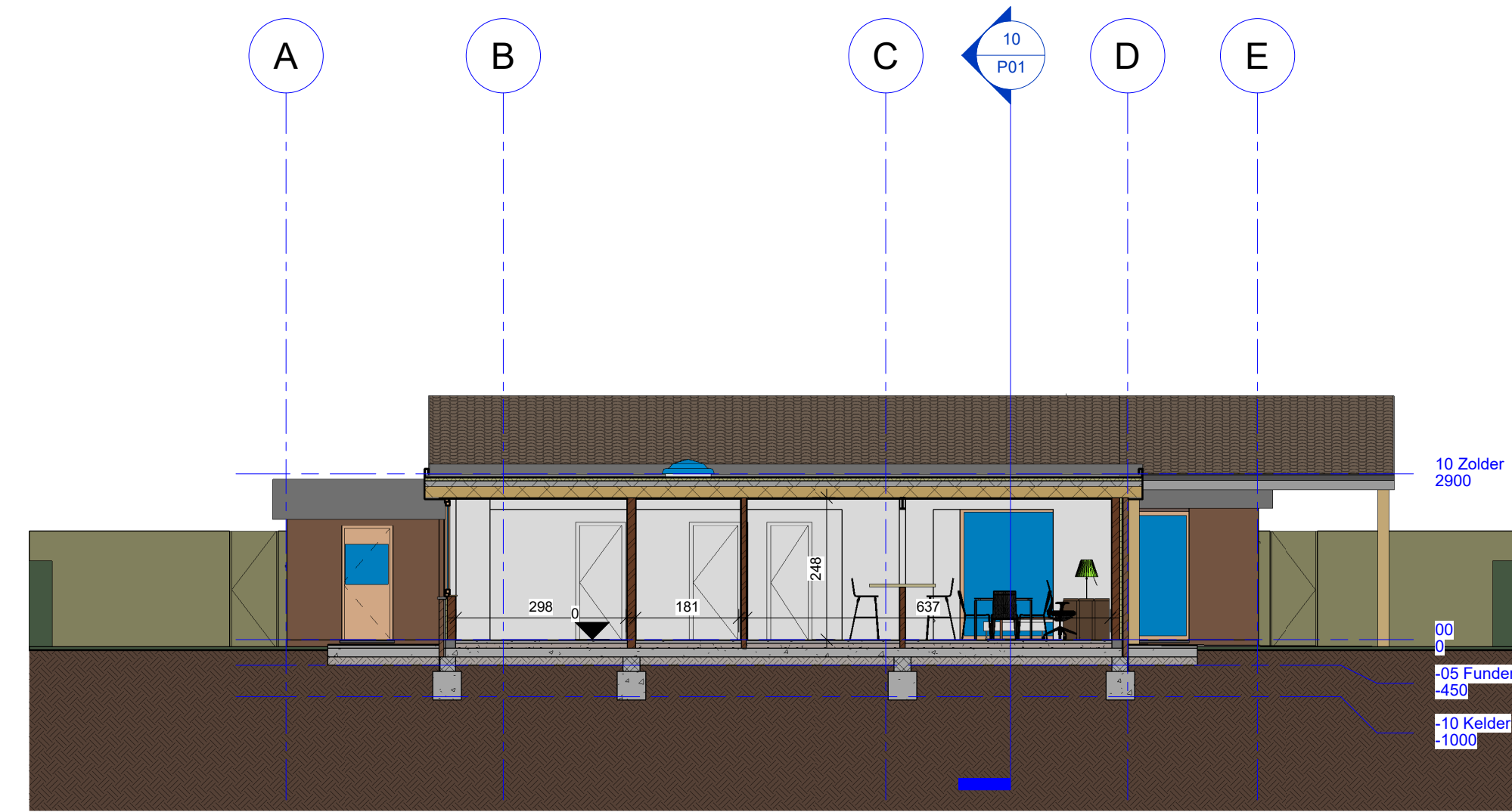


1 Links
1: 100

2 Voor
1: 100

3 Achter
1: 100

4 Rechts
1: 100

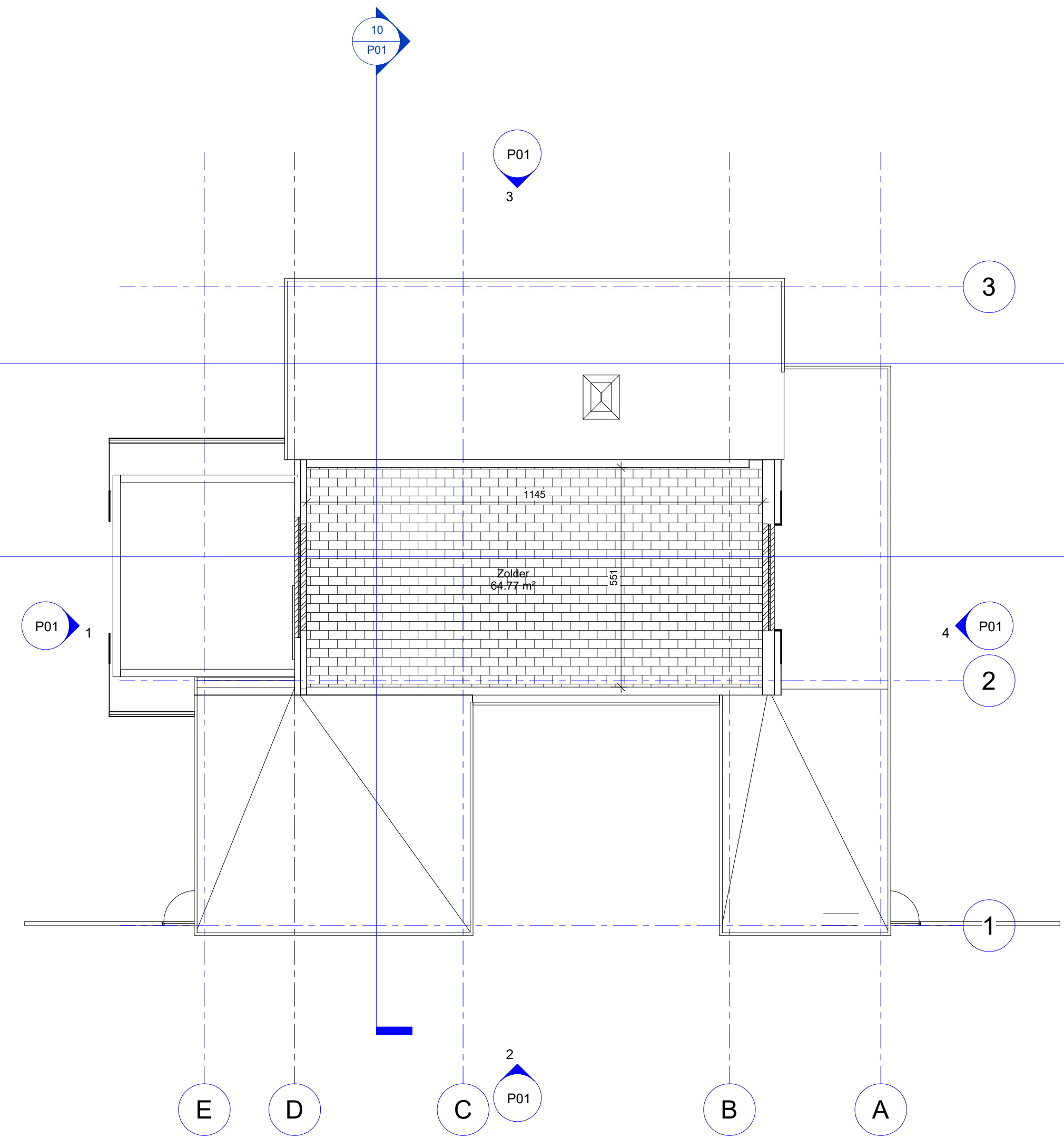
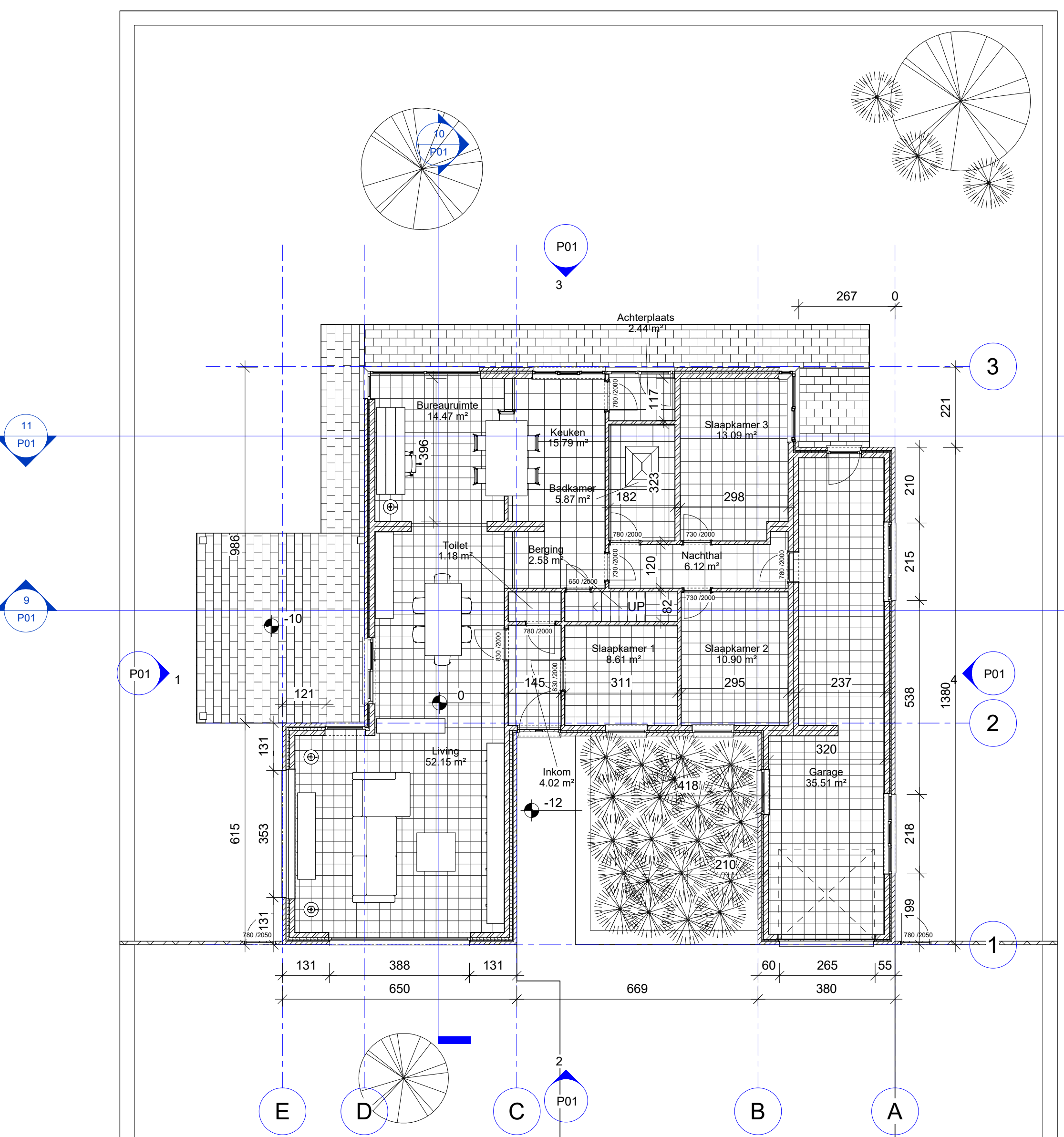
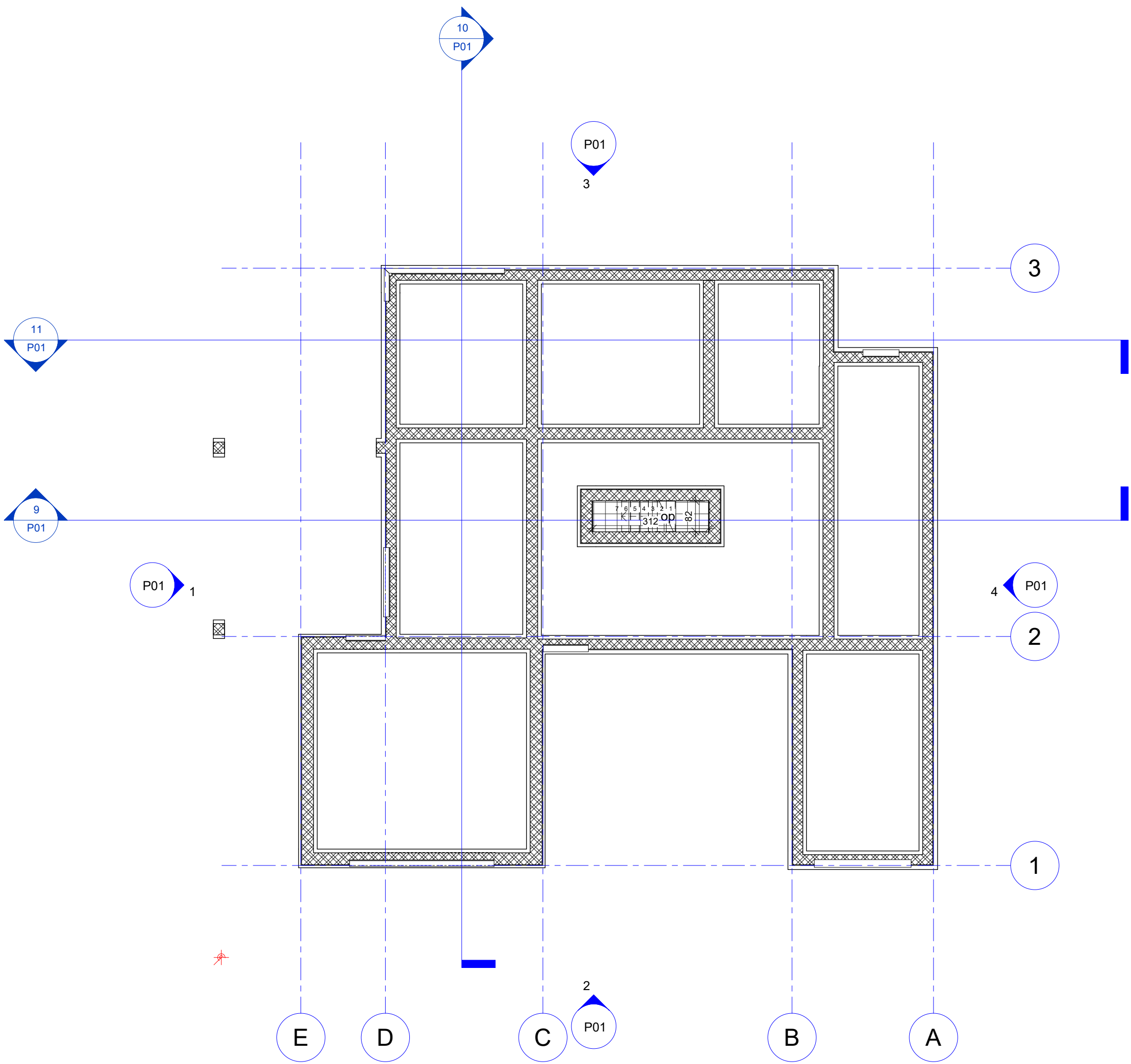


11 Section 11
1: 100

10 Section 9
1: 100

9 Section 1
1: 100

12 Section 1 - Callout 1
1: 10



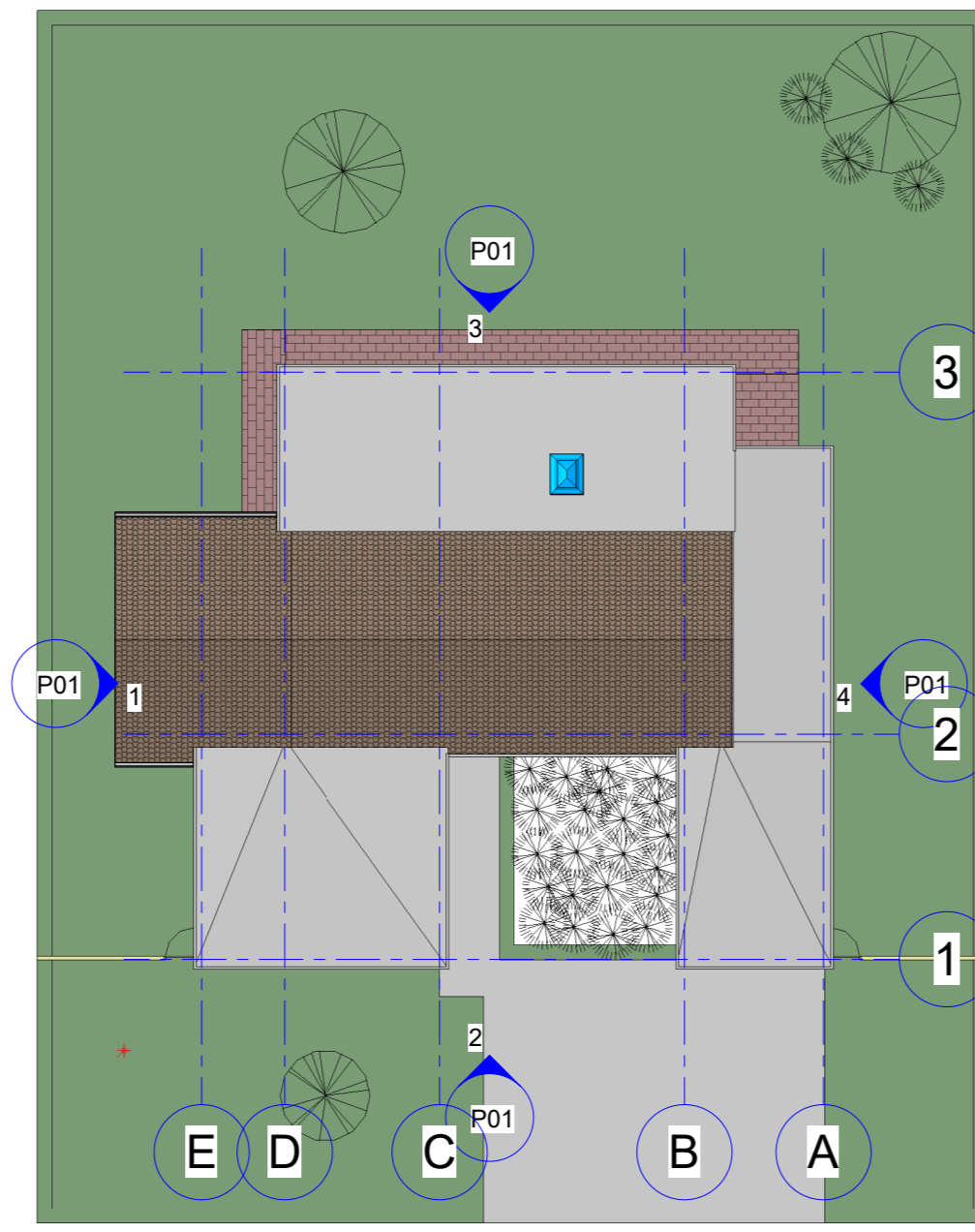
8 -10 Kelder
1: 100

5 00
1: 100

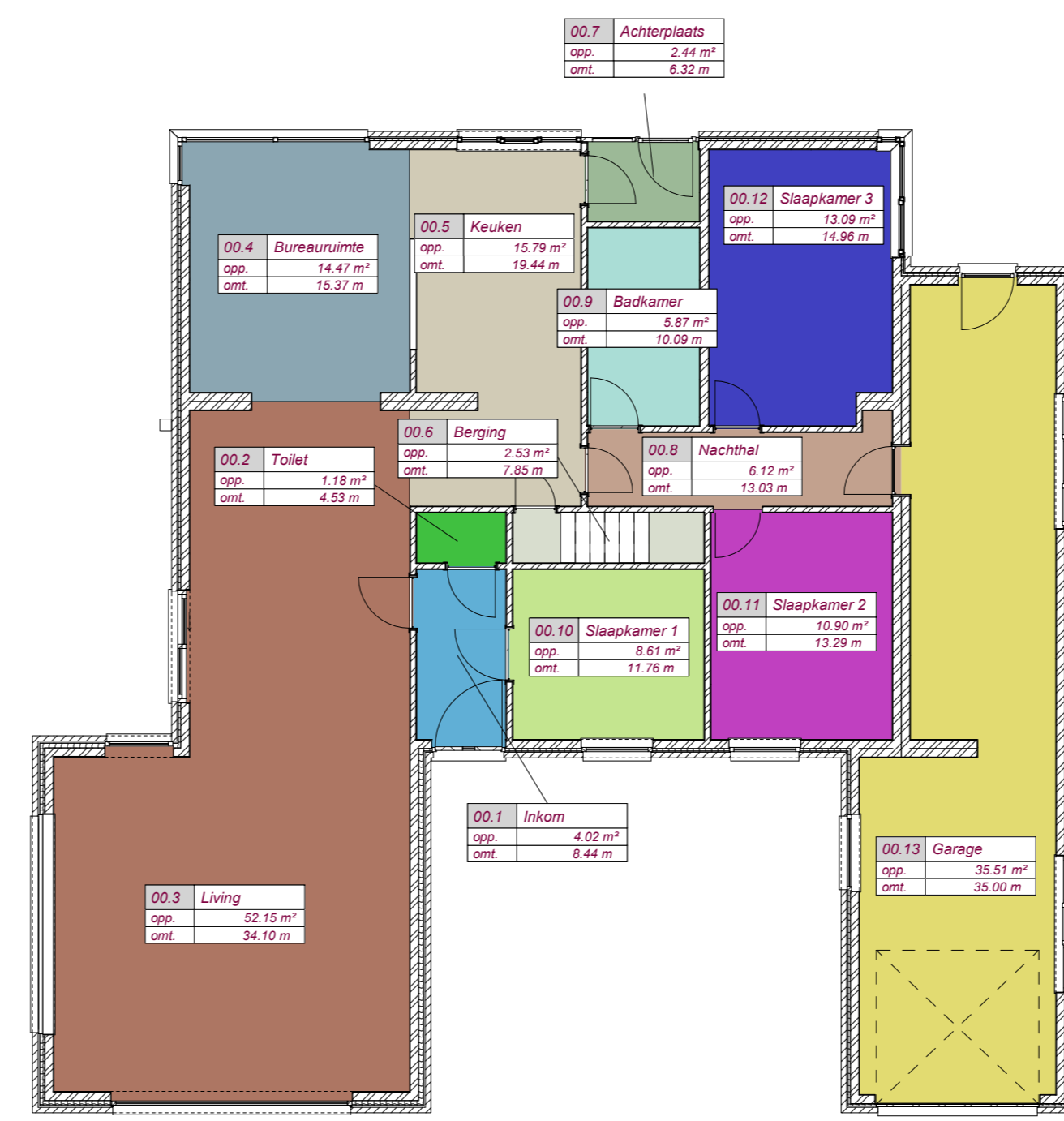
7 10 Zolder
1: 100

Nr.	Omschrijving	Datum
	Wijzigingen	
<p>West-Vlaanderen leper</p> <p>UCGING Tel. : Werfleider : Werf Leider</p> <p>ONTWERP Eigen Woning Bestaande woning</p> <p>BOUWHEER Fi De Tel. : Fax : BTW : NO</p> <p>GSM : mail:</p> <p>DOSSIER dossier nr. : 98 plan : Plannen, doorsnedes, gevels plan nr. : P01 datum : 22/06/2020 schaal : zoals aangeduid</p> <p>goedgekeurd en voor akkoord ondertekend opdrachtgever aannemer architect</p> <p>ARCHITECT Gent Sint-Lucas Fi De Tel. : GSM : Fax : Email :</p>		

Meeststaat Metselwerk (snelbouwsteen + gevelsteen)		
Keynote	Materiaal	Oppervlakte
20.21.10.	C3A_snelbouw_metselwerk-dragend binnenspouwblad, 14 cm	15.13 m²
20.21.10.	C3A_snelbouw_metselwerk-dragend binnenspouwblad, 14 cm	5.96 m²
20.21.10.	C3A_snelbouw_metselwerk-dragend binnenspouwblad, 14 cm	12.33 m²
20.21.10.	C3A_snelbouw_metselwerk-dragend binnenspouwblad, 14 cm	2.99 m²
20.21.10.	C3A_snelbouw_metselwerk-dragend binnenspouwblad, 14 cm	5.13 m²
20.21.10.	C3A_snelbouw_metselwerk-dragend binnenspouwblad, 14 cm	2.47 m²
20.21.10.	C3A_snelbouw_metselwerk-dragend binnenspouwblad, 14 cm	4.27 m²
20.21.10.	C3A_snelbouw_metselwerk-dragend binnenspouwblad, 14 cm	7.44 m²
20.21.10.	C3A_snelbouw_metselwerk-dragend binnenspouwblad, 14 cm	20.43 m²
20.21.10.	C3A_snelbouw_metselwerk-dragend binnenspouwblad, 14 cm	2.08 m²
20.21.10.	C3A_snelbouw_metselwerk-dragend binnenspouwblad, 14 cm	11.68 m²
20.21.10.	C3A_snelbouw_metselwerk-dragend binnenspouwblad, 14 cm	11.22 m²
20.21.10.	C3A_snelbouw_metselwerk-dragend binnenspouwblad, 14 cm	4.30 m²
20.21.10.	C3A_snelbouw_metselwerk-dragend binnenspouwblad, 14 cm	23.08 m²
20.21.10.	C3A_snelbouw_metselwerk-dragend binnenspouwblad, 14 cm	7.65 m²
20.21.10.: 15		136.18 m²
20.41.10.		
20.41.10.	C3A_snelbouw_metselwerk-dragende binnenwand, 14 cm	5.02 m²
20.41.10.	C3A_snelbouw_metselwerk-dragende binnenwand, 14 cm	34.14 m²
20.41.10.	C3A_snelbouw_metselwerk-dragende binnenwand, 14 cm	11.46 m²
20.41.10.	C3A_snelbouw_metselwerk-dragende binnenwand, 14 cm	2.39 m²
20.41.10.	C3A_snelbouw_metselwerk-dragende binnenwand, 14 cm	7.95 m²
20.41.10.	C3A_snelbouw_metselwerk-dragende binnenwand, 14 cm	7.70 m²
20.41.10.: 6		68.65 m²
20.51.10.		
20.51.10.	C3A_snelbouw_metselwerk-niet dragende binnenwand, 9 cm	7.62 m²
20.51.10.	C3A_snelbouw_metselwerk-niet dragende binnenwand, 9 cm	16.17 m²
20.51.10.	C3A_snelbouw_metselwerk-niet dragende binnenwand, 9 cm	7.35 m²
20.51.10.	C3A_snelbouw_metselwerk-niet dragende binnenwand, 9 cm	9.18 m²
20.51.10.	C3A_snelbouw_metselwerk-niet dragende binnenwand, 9 cm	9.60 m²
20.51.10.	C3A_snelbouw_metselwerk-niet dragende binnenwand, 9 cm	11.40 m²
20.51.10.	C3A_snelbouw_metselwerk-niet dragende binnenwand, 9 cm	2.79 m²
20.51.10.	C3A_snelbouw_metselwerk-niet dragende binnenwand, 9 cm	4.52 m²
20.51.10.	C3A_snelbouw_metselwerk-niet dragende binnenwand, 9 cm	4.58 m²
20.51.10.	C3A_snelbouw_metselwerk-niet dragende binnenwand, 9 cm	1.35 m²
20.51.10.	C3A_snelbouw_metselwerk-niet dragende binnenwand, 9 cm	3.41 m²
20.51.10.: 11		77.99 m²
22.21.20.		
22.21.20.	Eigen Huis_metselwerk gevelsteen, 9cm	15.12 m²
22.21.20.	Eigen Huis_metselwerk gevelsteen, 9cm	6.28 m²
22.21.20.	Eigen Huis_metselwerk gevelsteen, 9cm	12.38 m²
22.21.20.	Eigen Huis_metselwerk gevelsteen, 9cm	3.06 m²
22.21.20.	Eigen Huis_metselwerk gevelsteen, 9cm	5.15 m²
22.21.20.	Eigen Huis_metselwerk gevelsteen, 9cm	2.46 m²
22.21.20.	Eigen Huis_metselwerk gevelsteen, 9cm	4.32 m²
22.21.20.	Eigen Huis_metselwerk gevelsteen, 9cm	7.41 m²
22.21.20.	Eigen Huis_metselwerk gevelsteen, 9cm	20.41 m²
22.21.20.	Eigen Huis_metselwerk gevelsteen, 9cm	2.33 m²
22.21.20.	Eigen Huis_metselwerk gevelsteen, 9cm	11.68 m²
22.21.20.	Eigen Huis_metselwerk gevelsteen, 9cm	12.04 m²
22.21.20.	Eigen Huis_metselwerk gevelsteen, 9cm	4.99 m²
22.21.20.	Eigen Huis_metselwerk gevelsteen, 9cm	24.04 m²
22.21.20.	Eigen Huis_metselwerk gevelsteen, 9cm	0.66 m²
22.21.20.	Eigen Huis_metselwerk gevelsteen, 9cm	7.66 m²
22.21.20.	Eigen Huis_metselwerk gevelsteen, 9cm	1.79 m²
22.21.20.	Eigen Huis_metselwerk gevelsteen, 9cm	1.62 m²
22.21.20.	Eigen Huis_metselwerk gevelsteen, 9cm	1.71 m²
22.21.20.	Eigen Huis_metselwerk gevelsteen, 9cm	0.60 m²
22.21.20.	Eigen Huis_metselwerk gevelsteen, 9cm	2.62 m²
22.21.20.	Eigen Huis_metselwerk gevelsteen, 9cm	0.16 m²
22.21.20.	Eigen Huis_metselwerk gevelsteen, 9cm	3.19 m²
22.21.20.	Eigen Huis_metselwerk gevelsteen, 9cm	0.74 m²
22.21.20.	Eigen Huis_metselwerk gevelsteen, 9cm	0.74 m²
22.21.20.	Eigen Huis_metselwerk gevelsteen, 9cm	3.99 m²
22.21.20.	Eigen Huis_metselwerk gevelsteen, 9cm	0.91 m²
22.21.20.	Eigen Huis_metselwerk gevelsteen, 9cm	1.71 m²
22.21.20.	Eigen Huis_metselwerk gevelsteen, 9cm	1.91 m²
22.21.20.: 29		161.70 m²



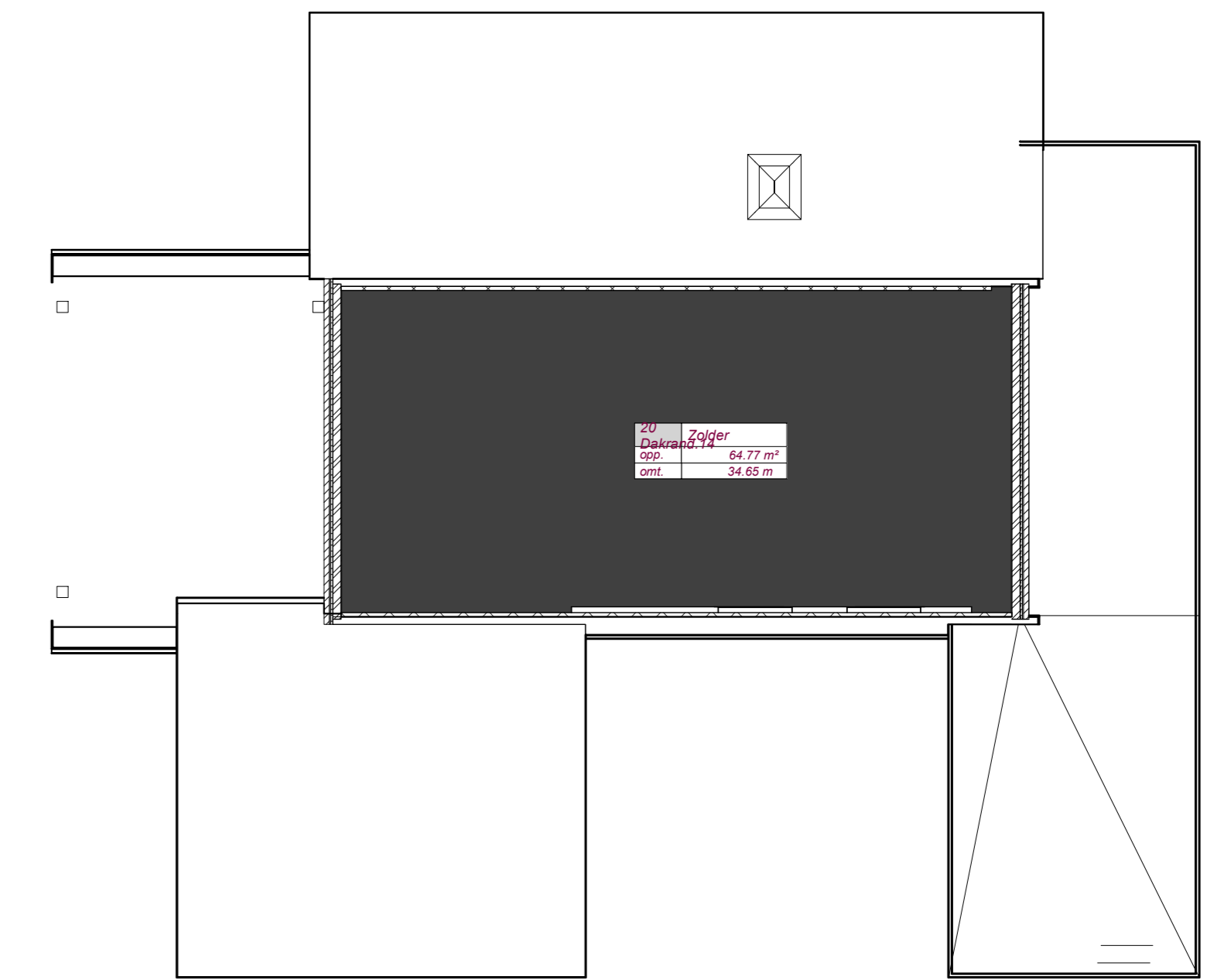
1 Inplanting
1 : 200



Ruimte Naam:

- Achterplaats
- Badkamer
- Berging
- Bureau ruimte
- Garage
- Inkom
- Keuken
- Living
- Nachthal
- Slaapkamer 1
- Slaapkamer 2
- Slaapkamer 3
- Toilet
- Zolder

5 00 Lokalen
1 : 100



Ruimte Naam:

- Achterplaats
- Badkamer
- Berging
- Bureau ruimte
- Garage
- Inkom
- Keuken
- Living
- Nachthal
- Slaapkamer 1
- Slaapkamer 2
- Slaapkamer 3
- Toilet
- Zolder

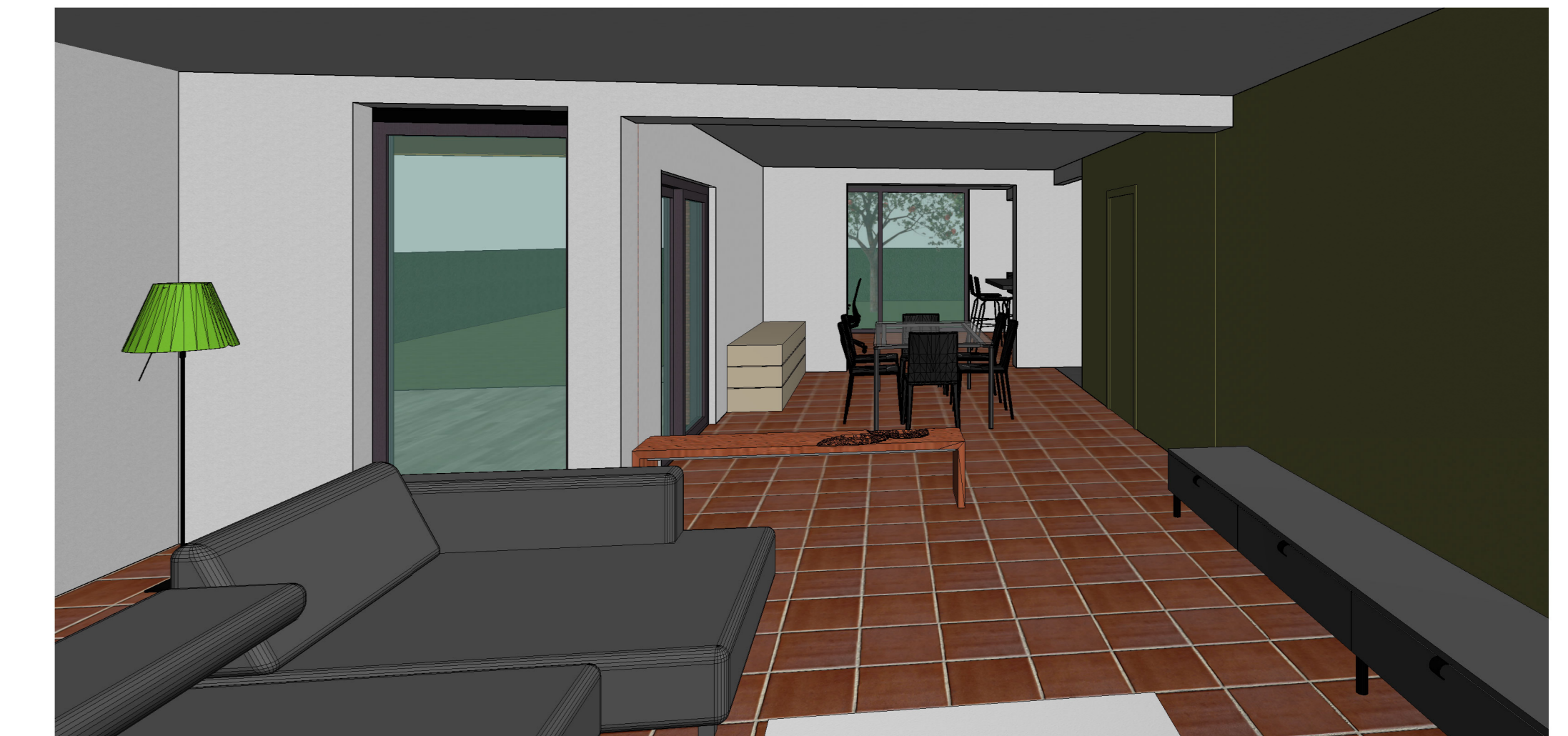
4 +1 Lokalen
1 : 100



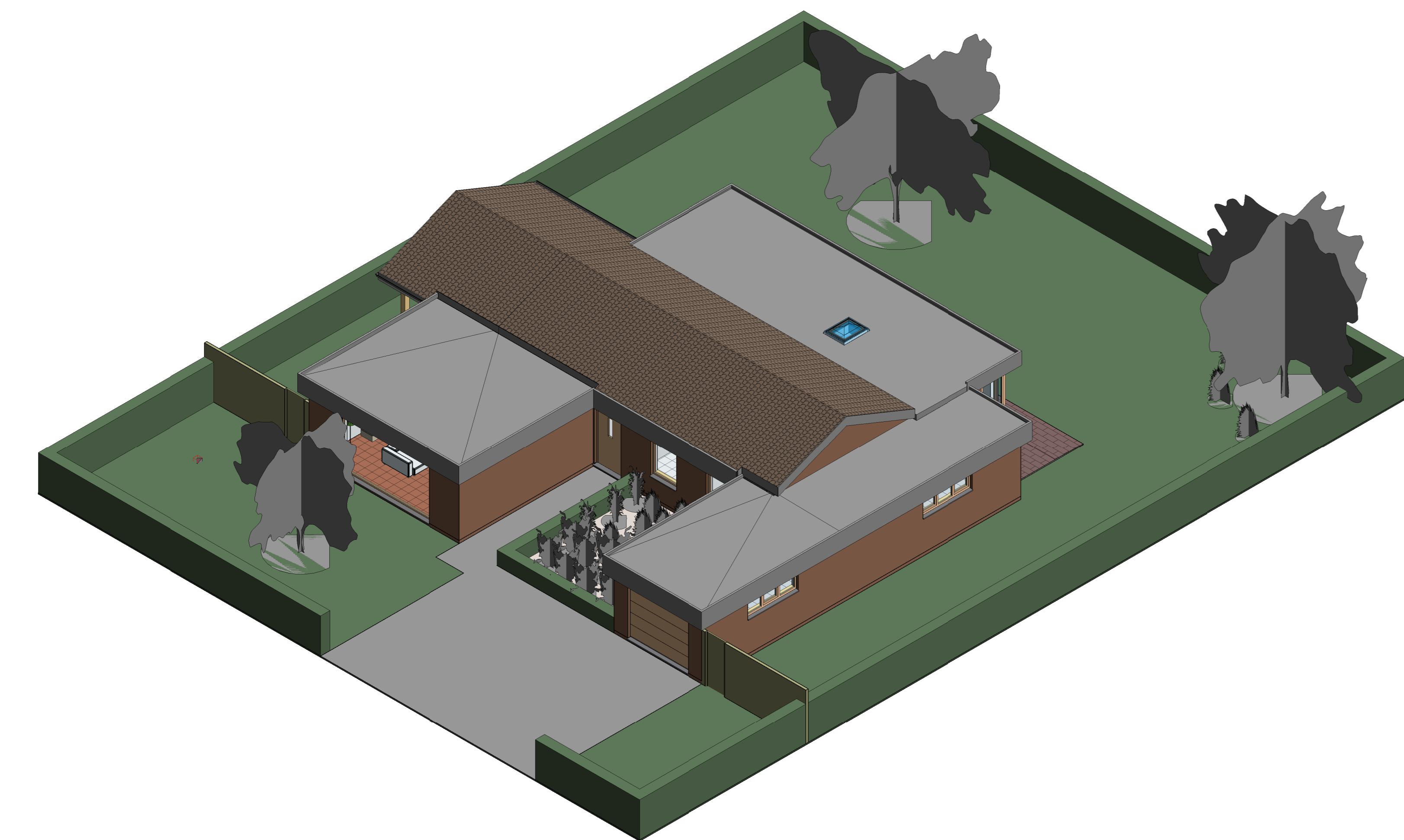
6 3D View 1



7 3D View 2



8 3D View 3



2 {3D}



3 3D 00 Gelijvloers

Nr.	Omschrijving	Datum
	Wijzigingen	

West-Vlaanderen
leper
Tel. :
Werfleider :/Werf
Fax : -
Leider

Eigen Woning

O Bestaande woning

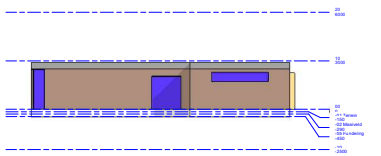
Fi De

Tel. : GSM :
Fax : e-
BTW : NO mail:

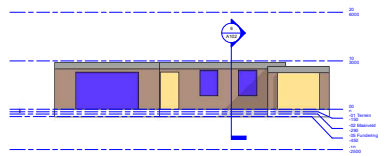
dossier nr. : 98
plan : 3D zichten, lokalen, meestaat MW
plan nr. : P02
datum : 22/06/2020
schaal : zoals aangeduid

goedgekeurd en voor akkoord ondertekend
opdrachtgever aannemer architect

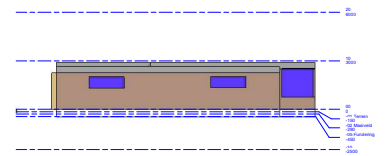
ARCHITECT
Gent Sint-Lucas
Fi De
Tel. : -
GSM : -
Fax : -
Email: -



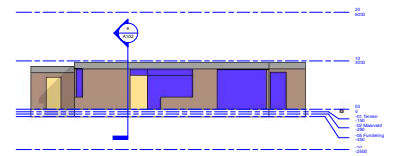
1 Links
1: 100



2 Voor
1: 100



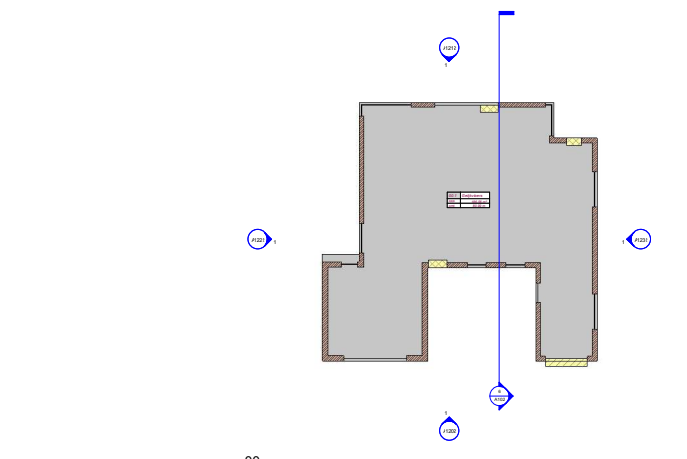
3 Rechts
1: 100



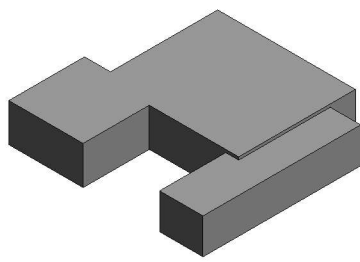
4 Achter
1: 100

EPB_Verliesoppervl.						
Mark	Comments	Material: EPB Begrenzingstype	Material: Name	Material: U, waarde in W/m2K	Material: Area in m2	U x Opp. in W/K
CXA_EPB_door						
1	schuifdeur	Buizen	CXA_EPB_door	0,0	2,3	4,7
2	schuifdeur	Buizen	CXA_EPB_door	0,0	2,8	5,6
3	schuifdeur	Buizen	CXA_EPB_door	0,0	2,8	5,6
CXA_EPB_door 3						
1	schuifdeur	Buizen	CXA_EPB_door	0,0	4,77	13,55
CXA_EPB_door garage						
1	schuifdeur	Buizen	CXA_EPB_door_garage	0,0	0,8	11,3
CXA_EPB_door garage 1						
1	schuifdeur	Buizen	CXA_EPB_door_garage	0,0	0,8	11,3
CXA_EPB_Eigen_huis_muur_amboude						
1	amboude	Buizen	CXA_EPB_Eigen_huis_muur_amboude	0,0	12,4	4,3
2	amboude	Buizen	CXA_EPB_Eigen_huis_muur_amboude	0,0	16,3	4,9
3	amboude	Buizen	CXA_EPB_Eigen_huis_muur_amboude	0,0	13,3	4,3
4	amboude	Buizen	CXA_EPB_Eigen_huis_muur_amboude	0,0	17,4	4,9
CXA_EPB_Eigen_huis_muur_amboude 4						
1	amboude	Buizen	CXA_EPB_Eigen_huis_muur_amboude	0,0	13,3	25,3
CXA_EPB_Eigen_huis_muur_amboude 4						
1	amboude	Buizen	CXA_EPB_Eigen_huis_muur_amboude	0,0	26,0	1,7
2	amboude	Buizen	CXA_EPB_Eigen_huis_muur_amboude	0,0	20,7	14,9
3	amboude	Buizen	CXA_EPB_Eigen_huis_muur_amboude	0,0	4,1	2,7
4	amboude	Buizen	CXA_EPB_Eigen_huis_muur_amboude	0,0	4,4	4,7
5	amboude	Buizen	CXA_EPB_Eigen_huis_muur_amboude	0,0	29,1	25,7
6	amboude	Buizen	CXA_EPB_Eigen_huis_muur_amboude	0,0	20,7	14,7
7	amboude	Buizen	CXA_EPB_Eigen_huis_muur_amboude	0,0	13,3	10,3
8	amboude	Buizen	CXA_EPB_Eigen_huis_muur_amboude	0,0	18,4	14,9
CXA_EPB_Eigen_huis_muur_amboude 8						
1	amboude	Buizen	CXA_EPB_amb	1,8	3,9	14,9
2	amboude	Buizen	CXA_EPB_amb	1,8	2,9	14,9
3	amboude	Buizen	CXA_EPB_amb	1,8	3,2	14,9
4	amboude	Buizen	CXA_EPB_amb	1,8	1,7	14,9
5	amboude	Buizen	CXA_EPB_amb	1,8	7,4	14,9
6	amboude	Buizen	CXA_EPB_amb	1,8	7,4	14,9
7	amboude	Buizen	CXA_EPB_amb	1,8	4,4	14,9
8	amboude	Buizen	CXA_EPB_amb	1,8	1,4	14,9
9	amboude	Buizen	CXA_EPB_amb	1,8	3,3	14,9
10	amboude	Buizen	CXA_EPB_amb	1,8	1,4	14,9
11	amboude	Buizen	CXA_EPB_amb	1,8	1,4	14,9
12	amboude	Buizen	CXA_EPB_amb	1,8	1,4	14,9
13	amboude	Buizen	CXA_EPB_amb	1,8	1,4	14,9
14	amboude	Buizen	CXA_EPB_amb	1,8	1,4	14,9
15	amboude	Buizen	CXA_EPB_amb	1,8	1,4	14,9
16	amboude	Buizen	CXA_EPB_amb	1,8	1,4	14,9
17	amboude	Buizen	CXA_EPB_amb	1,8	1,4	14,9
18	amboude	Buizen	CXA_EPB_amb	1,8	1,4	14,9
19	amboude	Buizen	CXA_EPB_amb	1,8	1,4	14,9
20	amboude	Buizen	CXA_EPB_amb	1,8	1,4	14,9
CXA_EPB_glas 14						
1	amboude	Buizen	CXA_EPB_glas	1,8	44,3	85,0
Eigen_huis_EPB_Voor						
1	amboude	Buizen	Eigen_huis_EPB_Voor	0,0	16,5	29,0
2	amboude	Buizen	Eigen_huis_EPB_Voor	0,0	41,4	29,0
Eigen_huis_EPB_door 2						
1	amboude	Buizen	Eigen_huis_EPB_door	0,0	204,0	102,0
Eigen_huis_EPB_Voor 1						
1	amboude	Buizen	Eigen_huis_EPB_Voor	0,0	204,0	104,3
2	amboude	Buizen	Eigen_huis_EPB_Voor	0,0	667,23	454,3
3	amboude	Buizen	Eigen_huis_EPB_Voor	0,0	667,23	454,3
Grand total 35						

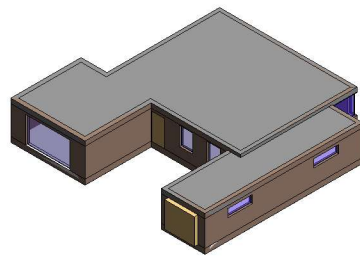
6 Section 1
1: 100



5 00
1: 100



8 3D Mass Form



7 3D View Bouwelementen

EPB_2018 Massa en Compactheid S-Peil Vormefficiënte					
Family	Omhuulend Opp. m²	Volume m³	Compactheid	Straal bol	Opp bol
Gebouw volume	667,21	678,83	1,02	5,45(202)	373,62(68)
	667,47	678,83			0,59(67)

Uk Opp	Vormefficiënte
Uit1 (gem. U-waarde: Omhuulend Opp/(Ux Opp)	456,63
als 1 x Compactheid < 4 : K-peil = Uit1 * (300/(C-2))	68
extra toeslag voor bouwknopen (tussen 0 en 10)	5
K-peil:	73

№	Omschrijving	Datum
	Wijzigingen	

West-Vlaanderen

leper

Tel. : - Fax : -
Werfleder_werf Leider

Eengezinswoning

O Eindontwerp

BOUWHEER Fi De

Tel. : GSM :
Fax : e-
BTW : NO mail:

dossier nr. : 28
plan : EPB Berekeningen
plan nr. : A102
datum : 22/06/2020
schaal : zoals aangeduid

goedgekeurd en voor akkoord ondertekend
opdrachtgever : aannemer architect

ARCHITECT

Genl Sint-Lucas Tel. :
B De GSM : -
Fax : -
Email : -