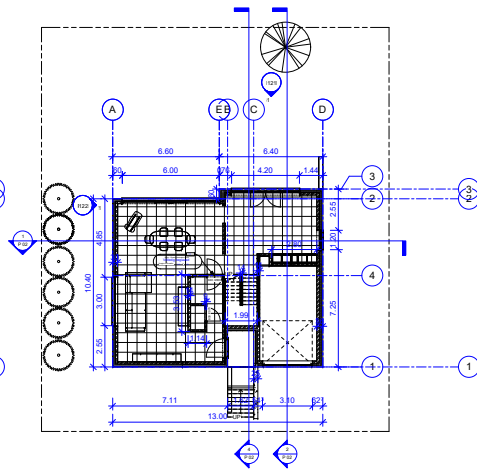
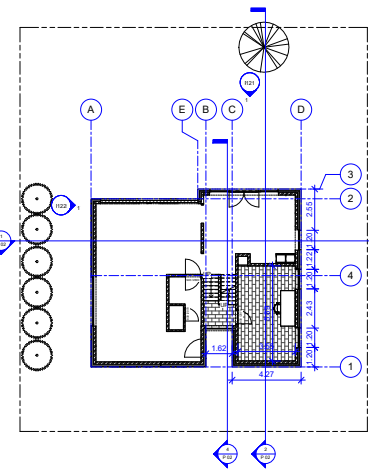


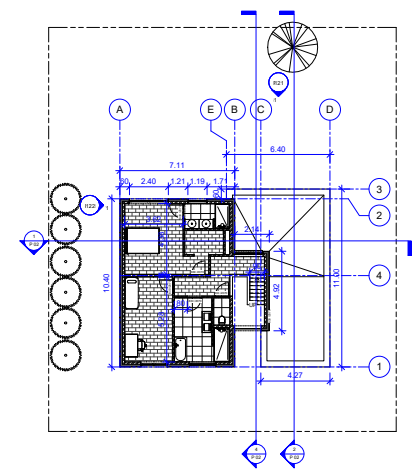
1 00 garage en kelder  
1:100



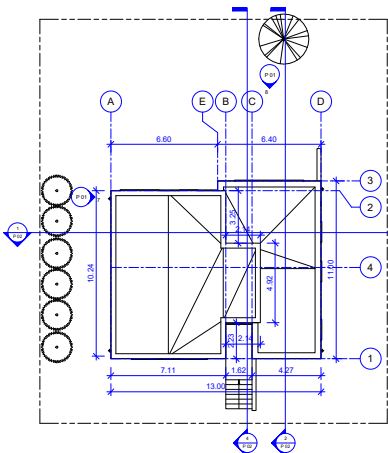
2 05 gelijkvloers  
1:100



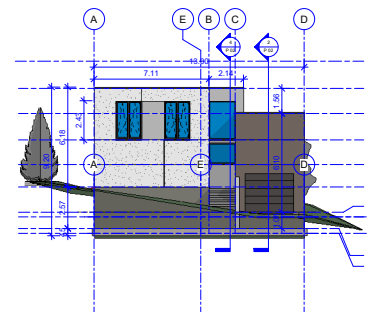
3 10 Tussenverdiep  
1:100



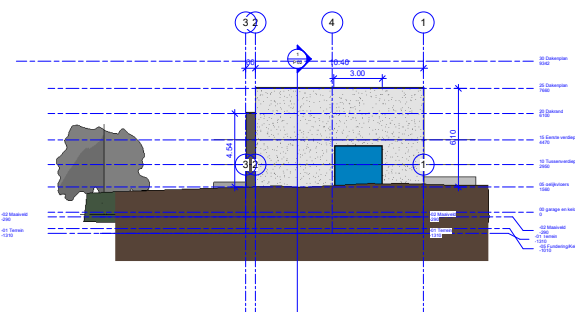
4 15 Eerste verdiep  
1:100



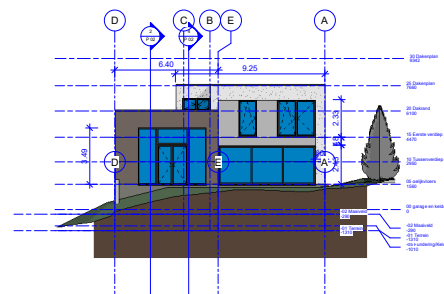
5 25 Dakenplan  
1:100



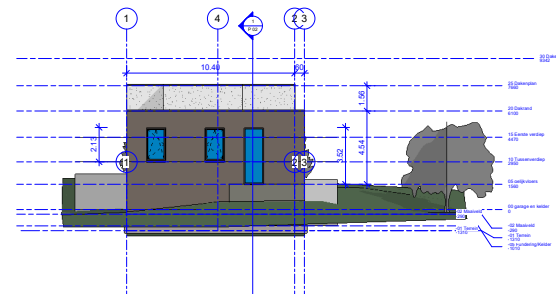
6 Voor  
1:100



7 Links  
1:100

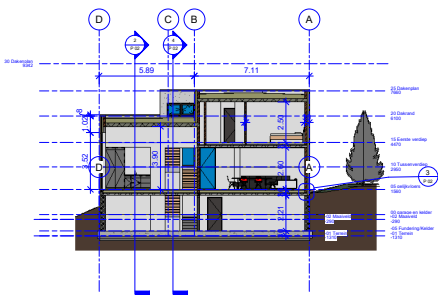


8 Achter  
1:100

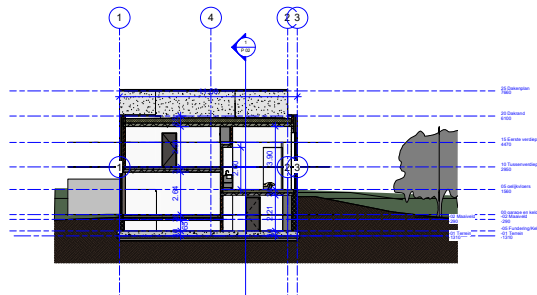


9 Rechts  
1:100

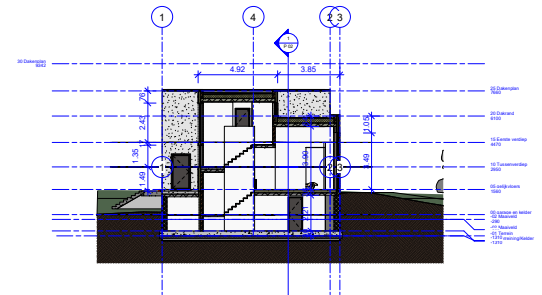
Nr.		Omschrijving	Datum
		Wijzigingen	
<b>Vlaams-Brabant</b>			
		Huldenberg	
<b>ONTWERP LIGGING</b>			
		Werfvelde Ro	Co
<b>Eengezinswoning</b>			
<b>ONTWERP</b>			
Gerealiseerd			
<b>BOUWHEER</b>			
		chr. Stijn	mevr. Saar
dossier nr. : Smart models			
plan : Smart models - Plannen en gevels			
plan nr. : P 01			
datum : 22/06/2020			
schaal : zoals aangegeven			
goedgekeurd en voor akkoord ondertekend			
		opdrachtgever	aanvrager architect
<b>ARCHITECT</b>			
		bvba RC	rc
		to	rc
		Tel. : 0474/036100	
		Email: ro.co@student.kuleuven.be	



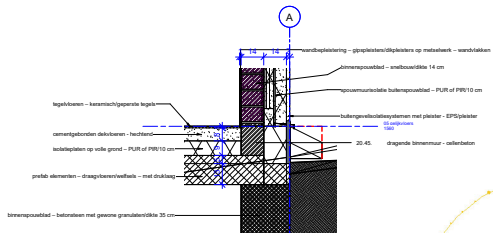
① snede - keuken, living en slaapkamer met detail  
1:100



② Section 3 - garage, keuken en kamer tussenverdiep  
1:100



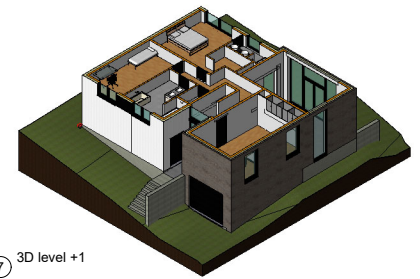
④ Section 1 - Trappenhal  
1:100



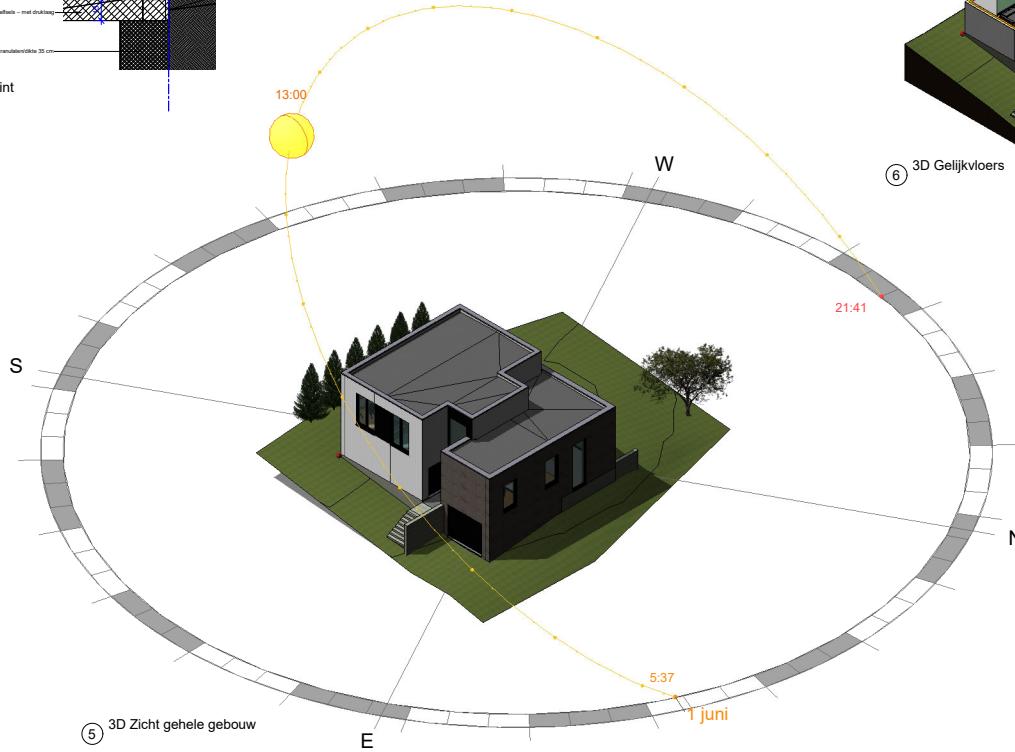
③ detail - plint  
1:10



⑥ 3D Gelijkvloers



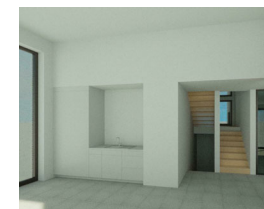
⑦ 3D level +1



⑤ 3D Zicht gehele gebouw  
1:1



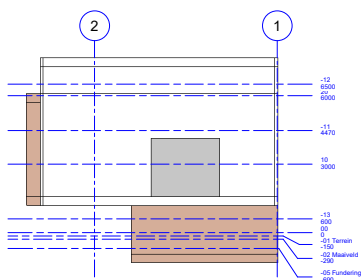
⑧ 3D zicht living  
1:1



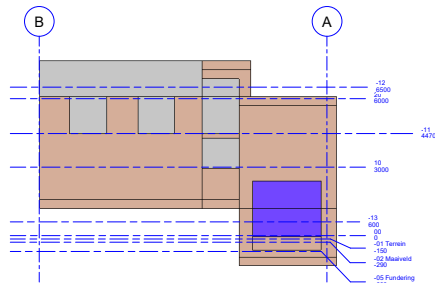
⑨ keuken zicht  
1:1

Nr.		Omschrijving	Datum
		Wijzigingen	
<b>Vlaams-Brabant</b>			
		Huldenberg	
<b>LUIGING</b>			
		Werfleder: Ro	Co
<b>ONTWERP</b>			
<b>Eengezinswoning</b>			
<b>ON Gerealiseerd</b>			
		dhr. Stijn	mevr. Saar
<b>BOUWHEER</b>			
		Hernebeek	
dossier nr.: Smart models - Ro Co			
plan nr.: Smart Models - Shedes en 3D			
plan nr.: P 02			
datum: 22/06/2020			
schaal: zoals aangegeven			
		goedgekeurd en voor akkoord ondertekend	
		opdrachtgever	aanvrager architect
<b>ARCHITECT</b>			
		bvba RC to : F.v. Bovenhofstraat 19	
		Tel. : Email: ro c @student.kuleuven.be	

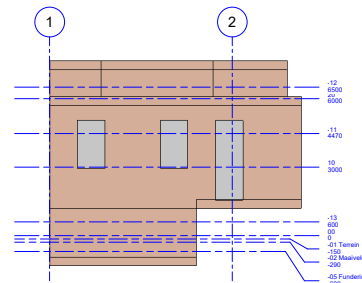




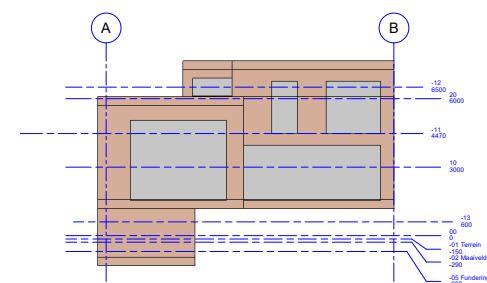
⑤ Links  
1 : 100



③ Voor  
1 : 100



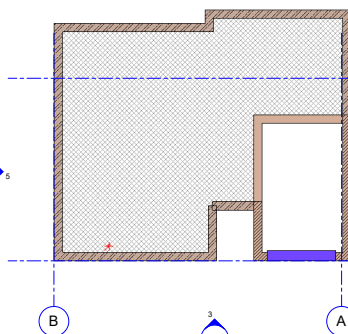
④ Rechts  
1 : 100



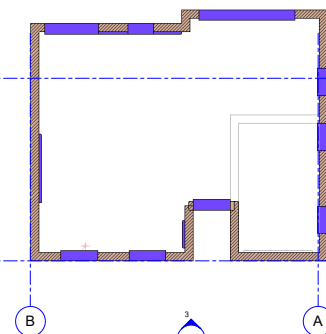
⑥ Achter  
1 : 100

EPB_2018 Verliesoppervlaktes						
RefNr	Commentaar	EPB Beoordelings type	Material: Name	U waarde in W/m2K	Area in m2	U x Opp in WK
Basis Prof. CMA_27_M0_LB_urb warm dal buiten						
01	Buis glas	Buisen	CMA EPB glasbalkoning_gel	0.11	64.41	7.08
02	Buis glas	Buisen	CMA EPB glasbalkoning_gel	0.11	50.52	5.56
Basis Prof. CMA_27_M0_LB_urb warm dal binnen 2						
Basis Prof. CMA_21_WA_LB_EPB						
07a	glas-gelagte	buisen	CMA EPB wand_buisen	0.24	5.11	1.23
07b	glas-buisen	buisen	CMA EPB wand_buisen	0.24	17.33	4.18
07c	glas-gelagte	buisen	CMA EPB wand_buisen	0.24	9.30	2.23
07d	glas-ruimte binnen	buisen	CMA EPB wand_buisen	0.24	2.87	0.70
07e	glas-ruimte	buisen	CMA EPB wand_buisen	0.24	30.20	7.31
07f	glas-gelagte	buisen	CMA EPB wand_buisen	0.24	16.05	3.85
07g	glas-ruimte	buisen	CMA EPB wand_buisen	0.24	10.33	2.52
07h	glas-gelagte	buisen	CMA EPB wand_buisen	0.24	59.70	14.25
07i	glas-ruimte	buisen	CMA EPB wand_buisen	0.24	2.84	0.71
07j	glas-gelagte	buisen	CMA EPB wand_buisen	0.24	10.72	2.57
07k	glas-ruimte	buisen	CMA EPB wand_buisen	0.24	10.81	2.60
07l	glas-gelagte	buisen	CMA EPB wand_buisen	0.24	13.09	3.30
07m	glas-ruimte	buisen	CMA EPB wand_buisen	0.24	9.70	2.37
07n	glas-gelagte	buisen	CMA EPB wand_buisen	0.24	2.50	0.61
07o	glas-ruimte	buisen	CMA EPB wand_buisen	0.24	10.00	2.50
07p	glas-gelagte	buisen	CMA EPB wand_buisen	0.24	44.85	10.72
07q	glas-ruimte	buisen	CMA EPB wand_buisen	0.24	7.10	1.75
07r	glas-gelagte	buisen	CMA EPB wand_buisen	0.24	9.10	2.21
07s	glas-ruimte	buisen	CMA EPB wand_buisen	0.24	4.88	1.21
07t	glas-gelagte	buisen	CMA EPB wand_buisen	0.24	8.07	1.99
07u	glas-ruimte	buisen	CMA EPB wand_buisen	0.24	9.00	2.25
Basis Prof. CMA_21_WA_LB_EPB_02						
Floor. CMA_20_KL_LB_urb vloer op gelde grond						
01	betonvloer	beton	CMA EPB vloer beton opp	0.09	27.33	2.10
02	betonvloer	beton	CMA EPB vloer beton opp	0.09	108.10	8.63
Floor. CMA_20_KL_LB_urb vloer op gelde grond 2						
System Panel. CMA_21_CWEP_CU_urb glas						
07a	glas-ruimte	buisen	CMA EPB_glas	1.00	3.88	3.88
07b	glas-buisen	buisen	CMA EPB_glas	1.00	3.88	3.88
07c	glas-ruimte	buisen	CMA EPB_glas	1.00	3.88	3.88
07d	glas-ruimte	buisen	CMA EPB_glas	1.00	2.14	2.14
07e	glas-gelagte	buisen	CMA EPB_glas	1.00	9.00	9.00
07f	glas-ruimte	buisen	CMA EPB_glas	1.00	2.50	2.50
07g	glas-gelagte	buisen	CMA EPB_glas	1.00	14.71	14.71
07h	glas-ruimte	buisen	CMA EPB_glas	1.00	2.50	2.50
07i	glas-gelagte	buisen	CMA EPB_glas	1.00	14.71	14.71
07j	glas-ruimte	buisen	CMA EPB_glas	1.00	9.44	9.44
07k	glas-gelagte	buisen	CMA EPB_glas	1.00	1.30	1.30
07l	glas-ruimte	buisen	CMA EPB_glas	1.00	2.50	2.50
07m	glas-gelagte	buisen	CMA EPB_glas	1.00	2.51	2.51
07n	glas-ruimte	buisen	CMA EPB_glas	1.00	2.51	2.51
07o	glas-gelagte	buisen	CMA EPB_glas	1.00	4.10	4.10
07p	glas-ruimte	buisen	CMA EPB_glas	1.00	4.04	4.04
System Panel. CMA_21_CWEP_CU_urb glas. 15						
Gedetailleerd 3D						

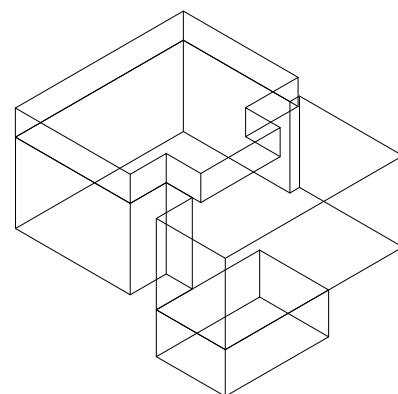
Basis Prof. CMA_27_M0_LB_urb warm dal buiten	
01	Buis glas
02	Buis glas



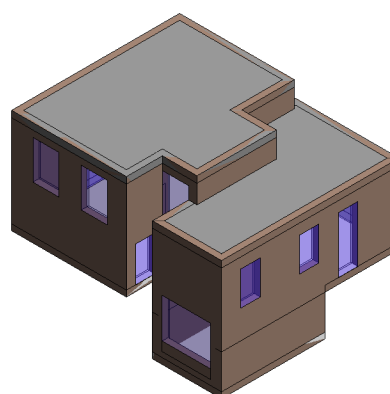
① 00  
1 : 100



② 10  
1 : 100



⑦ 3D View Mass Form



⑧ 3D View Bouwelementen

EPB_2018 Massa en Compactheid S-Peil Vormefficiëntie					
Family	Omhuuld Opp. m²	Volume m³	Compactheid	Straal bol	Vormefficiëntie
epb massing	642.77	863.95	1.34	5.908347	438.673920
	642.77	863.95			0.682469

Nr.	Omschrijving	Datum
	Wijzigingen	

Vlaams-Brabant  
Huldenberg

Werfleider: :Ro Co

Eengezinswoning

OREVIT Extractie Geometrie Info voor EPB

dhr. Stijn mevr. Saar  
Wilsela

dossier nr. : Smart models -  
plan : EPB voorbereiding - Overzicht  
plan nr. : P 01  
datum : 22/06/2020  
schaal : zoals aangeduid

goedgekeurd en voor akkoord ondertekend  
opdrachtgever aannemer architect

ARCHITECT  
bvba RC  
Ro Co  
Tel. :  
GSM :  
Email: ro.co@student.kuleuven.be