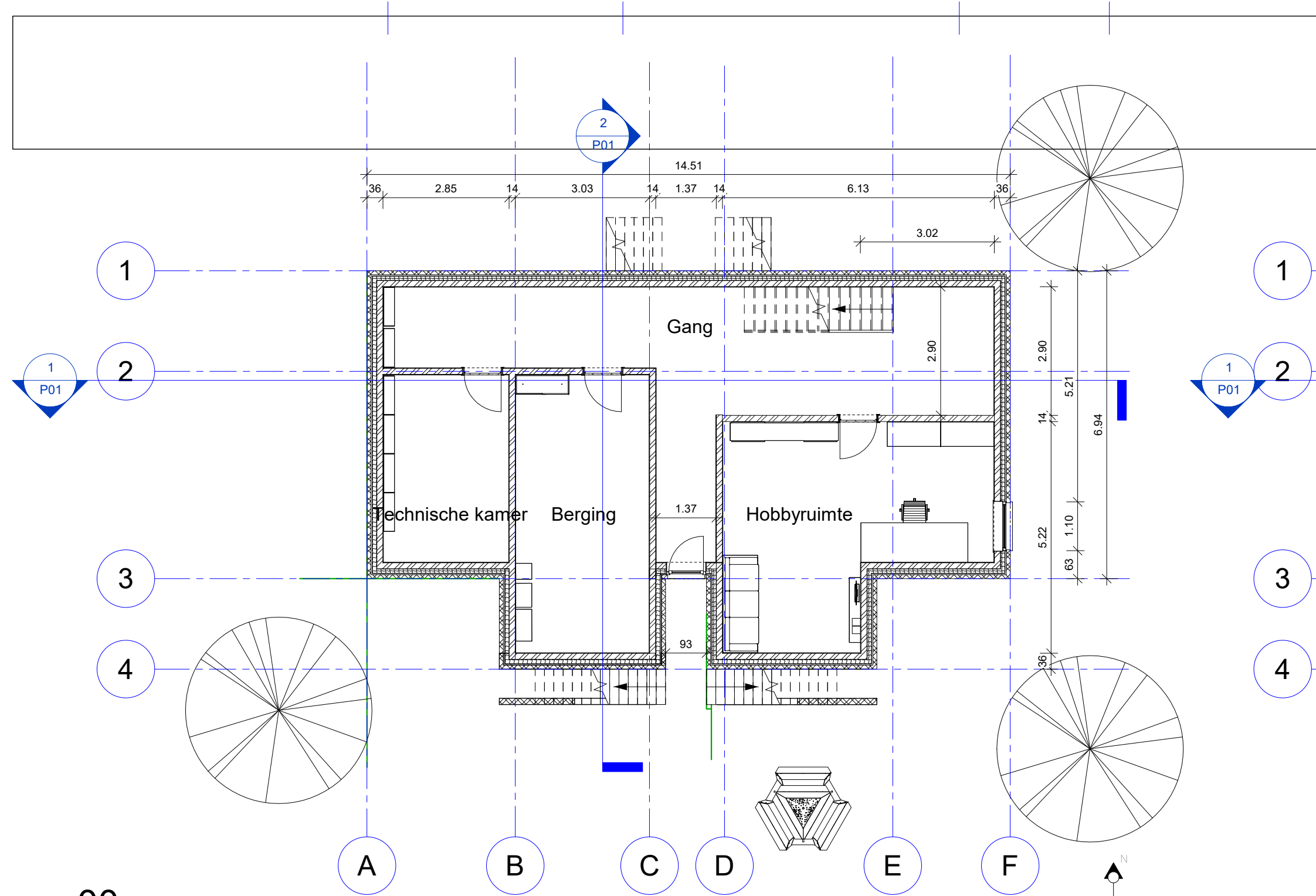
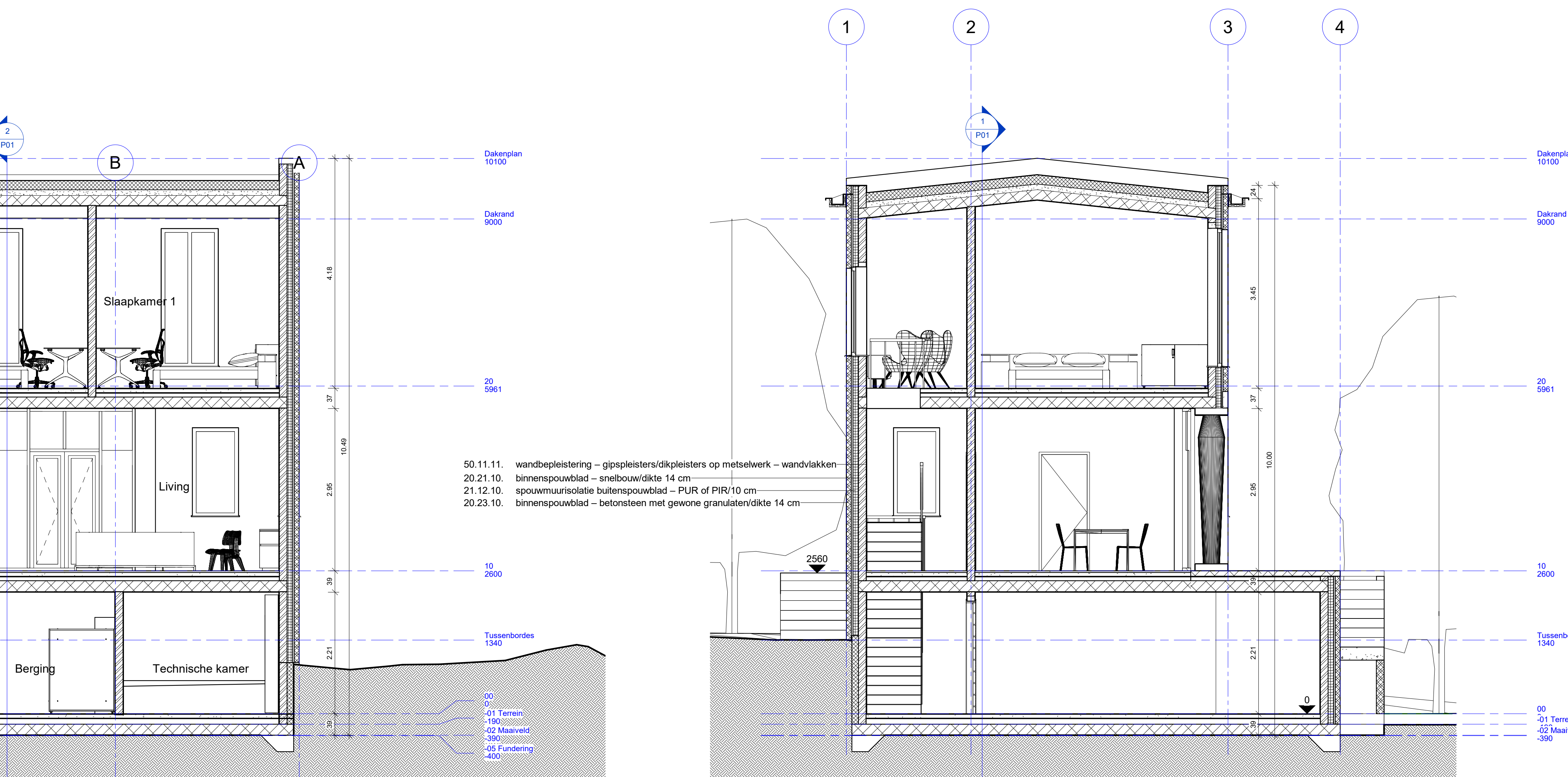


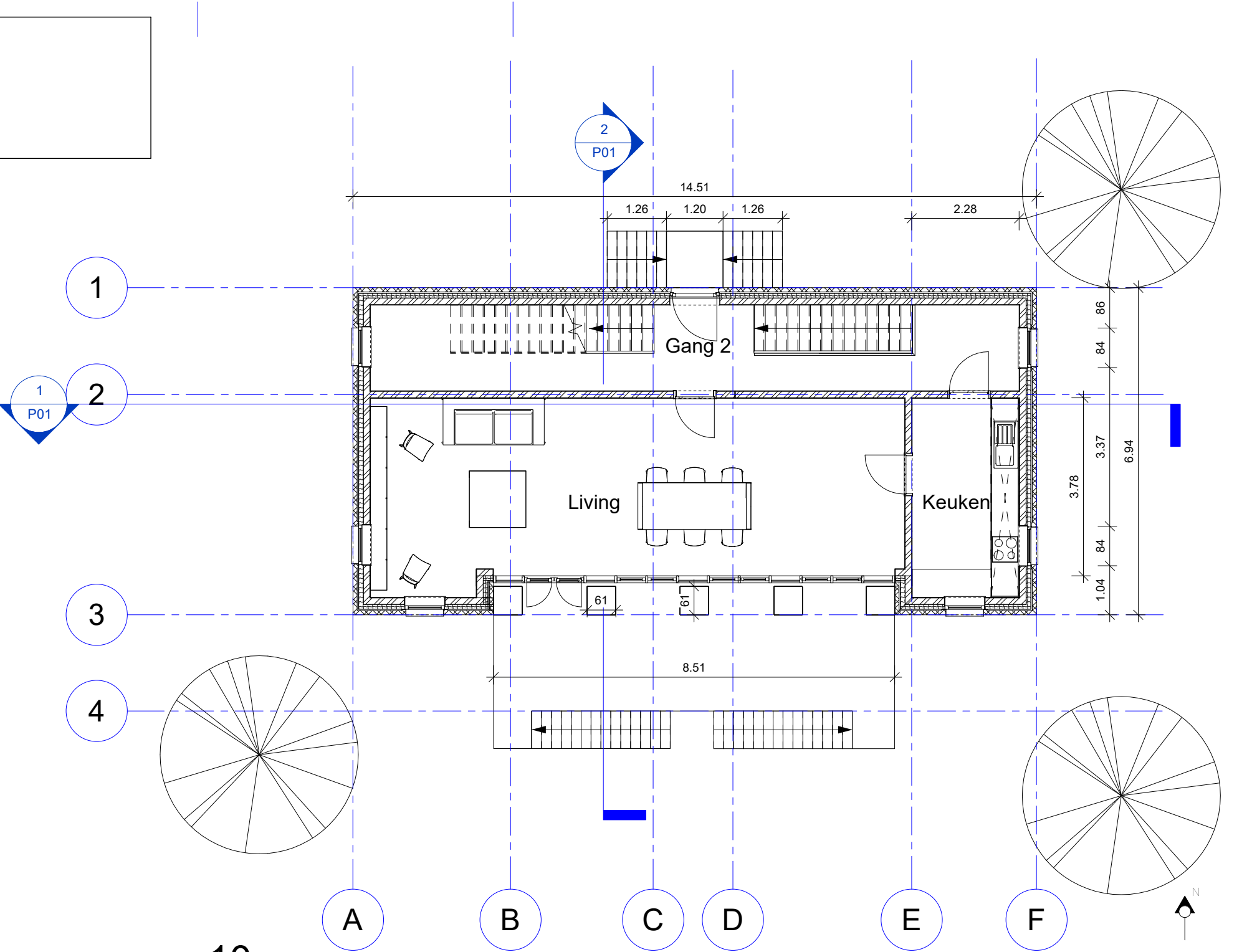
1 Lange snede  
1:50



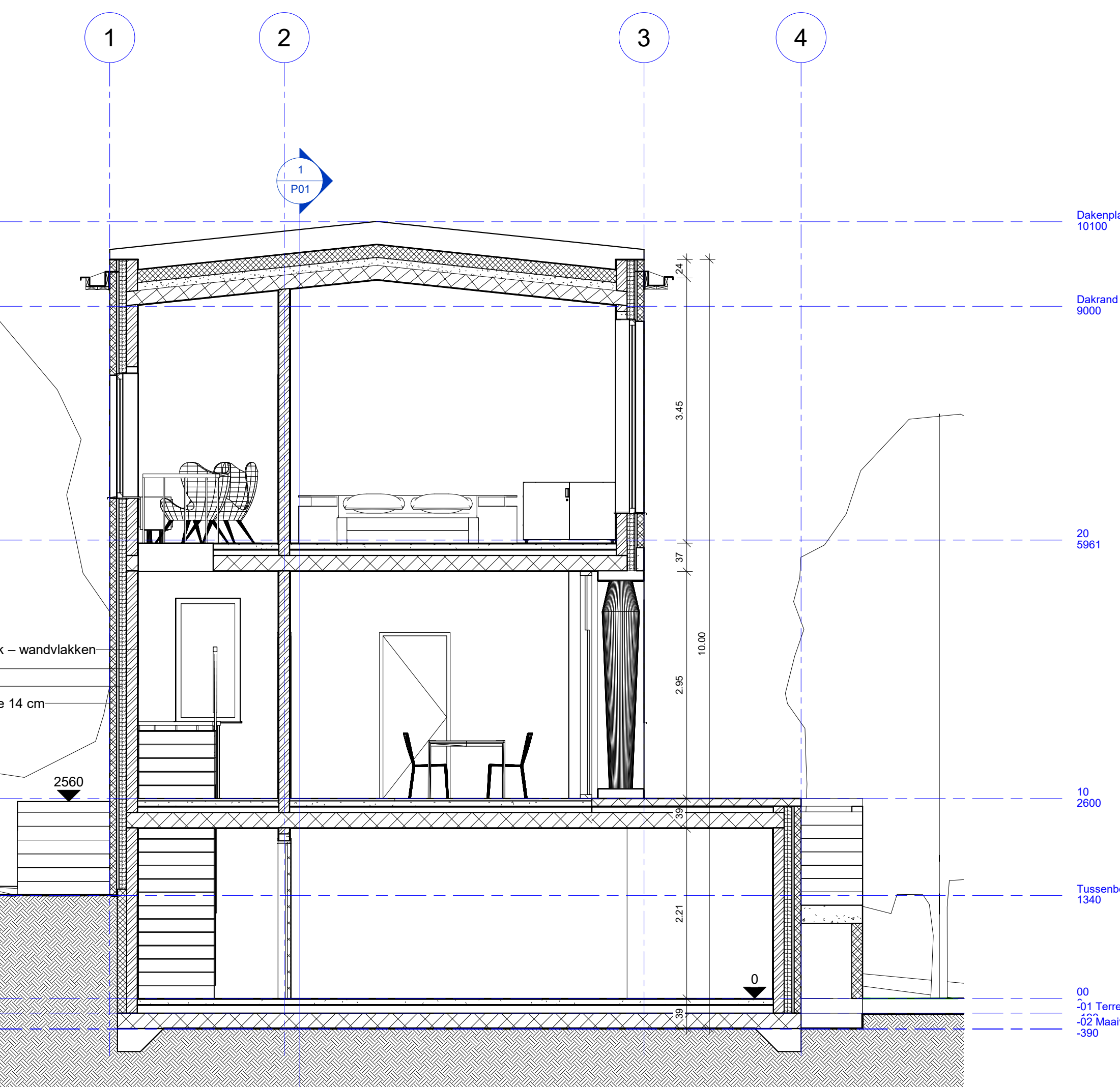
4 00  
1:100



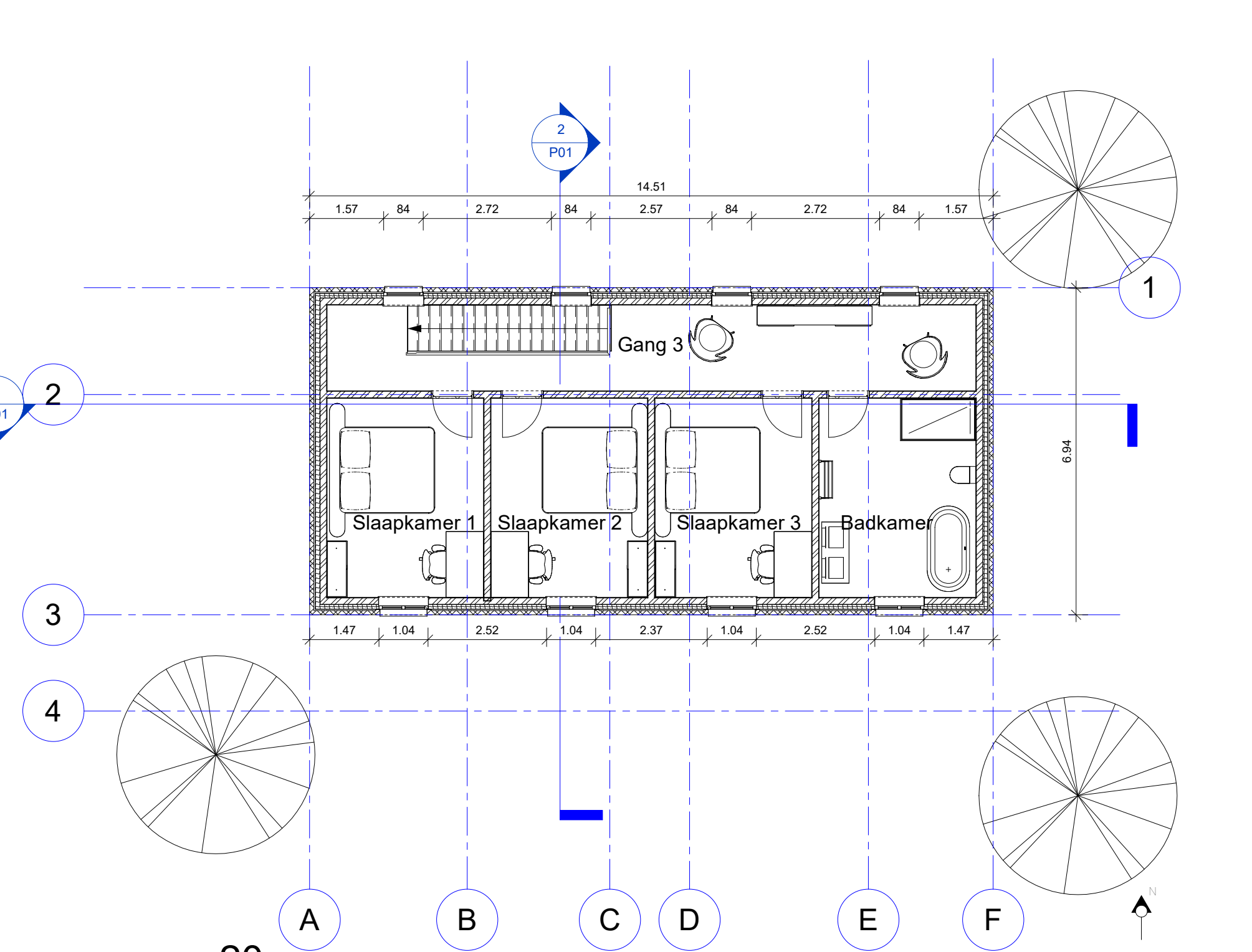
2 Dwarse snede  
1:50



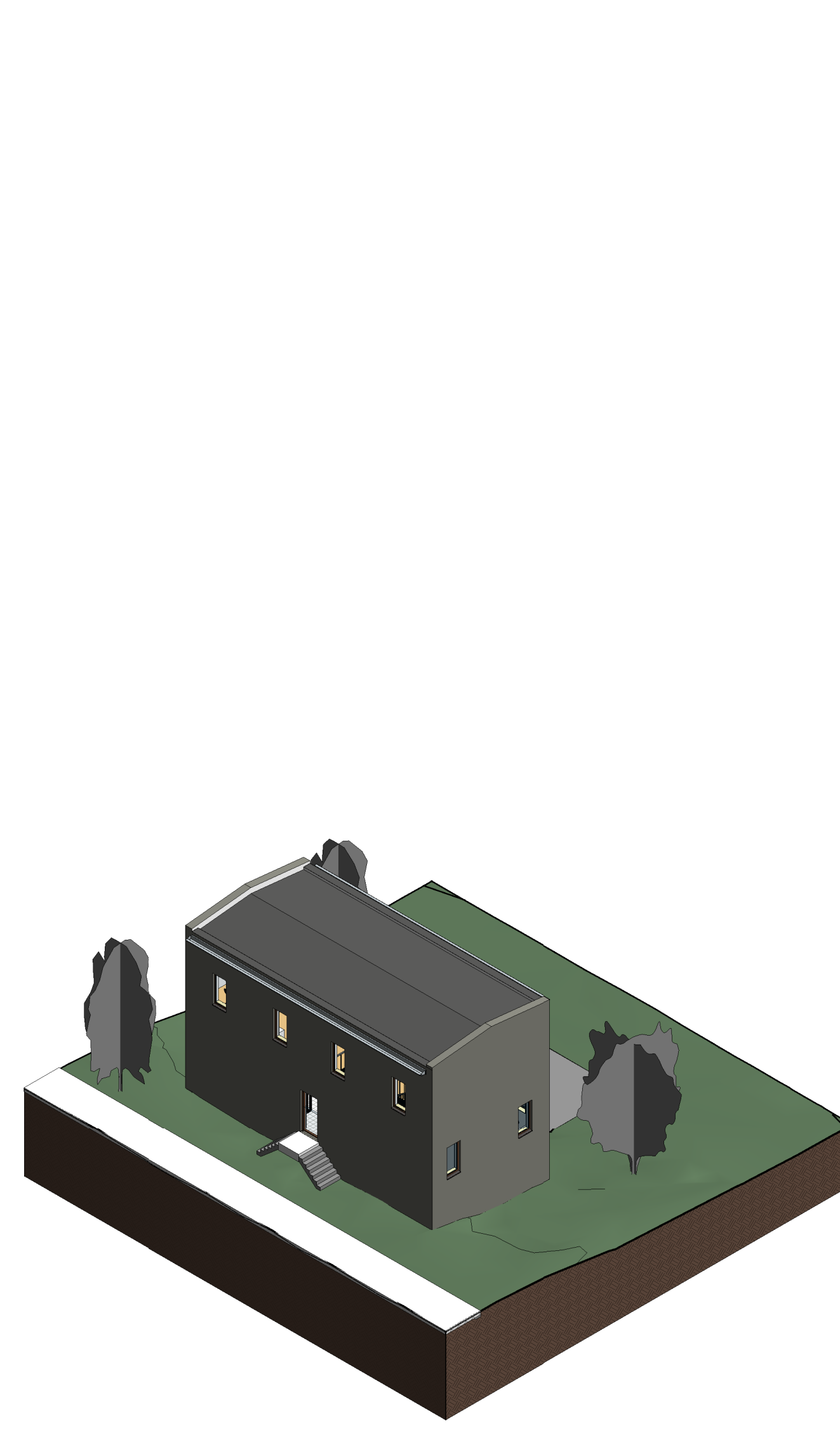
5 10  
1:100



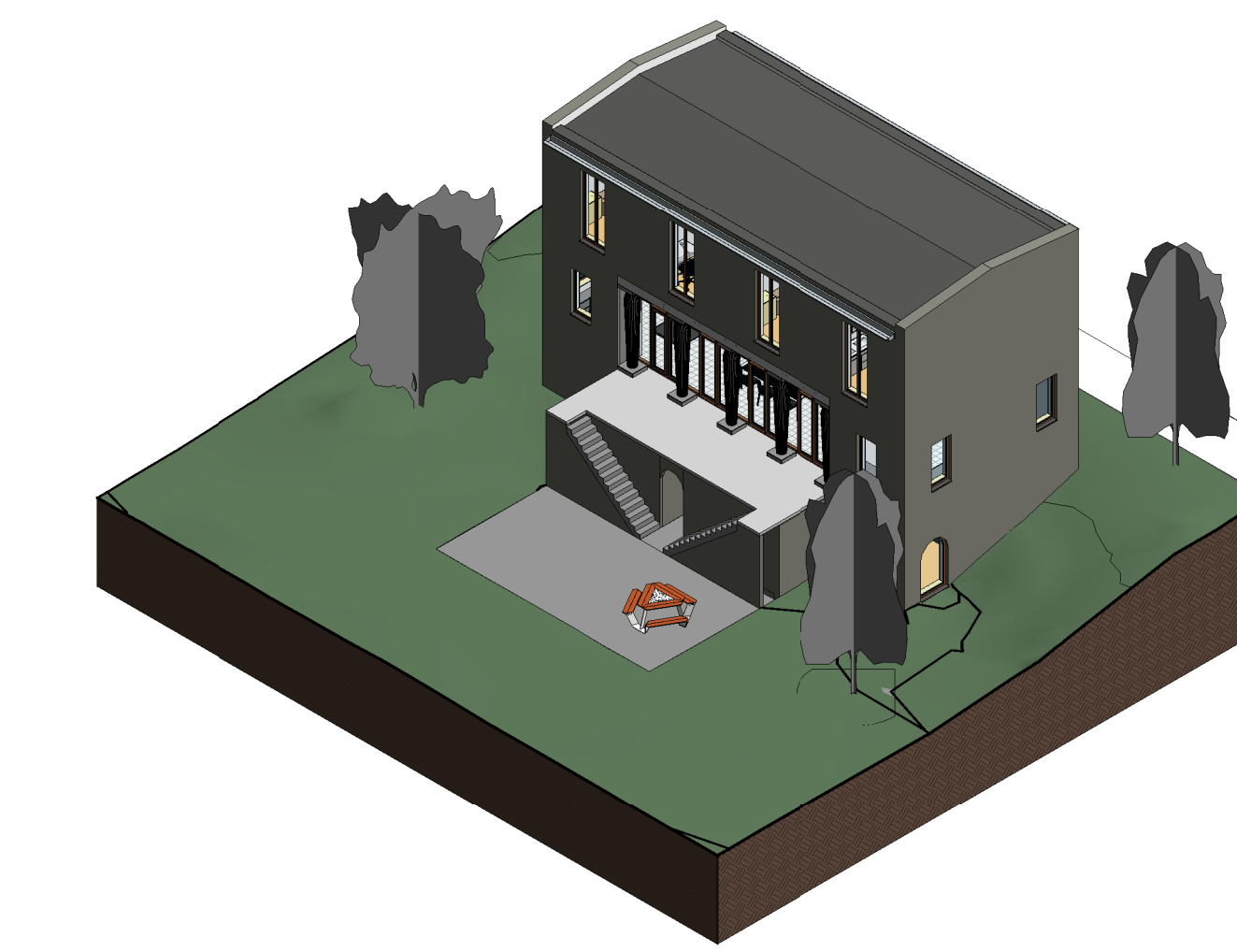
6 20  
1:100



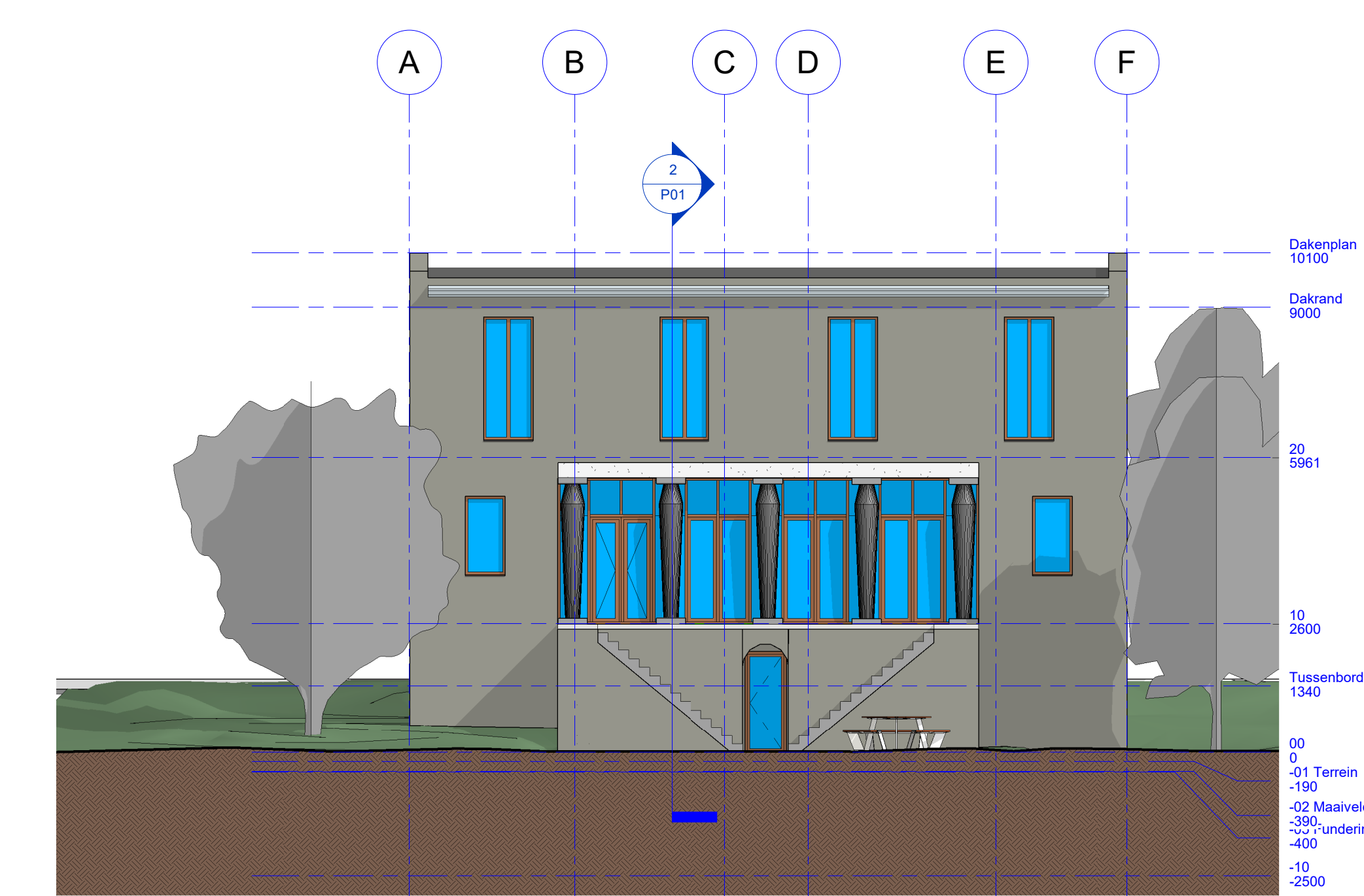
6 20  
1:100



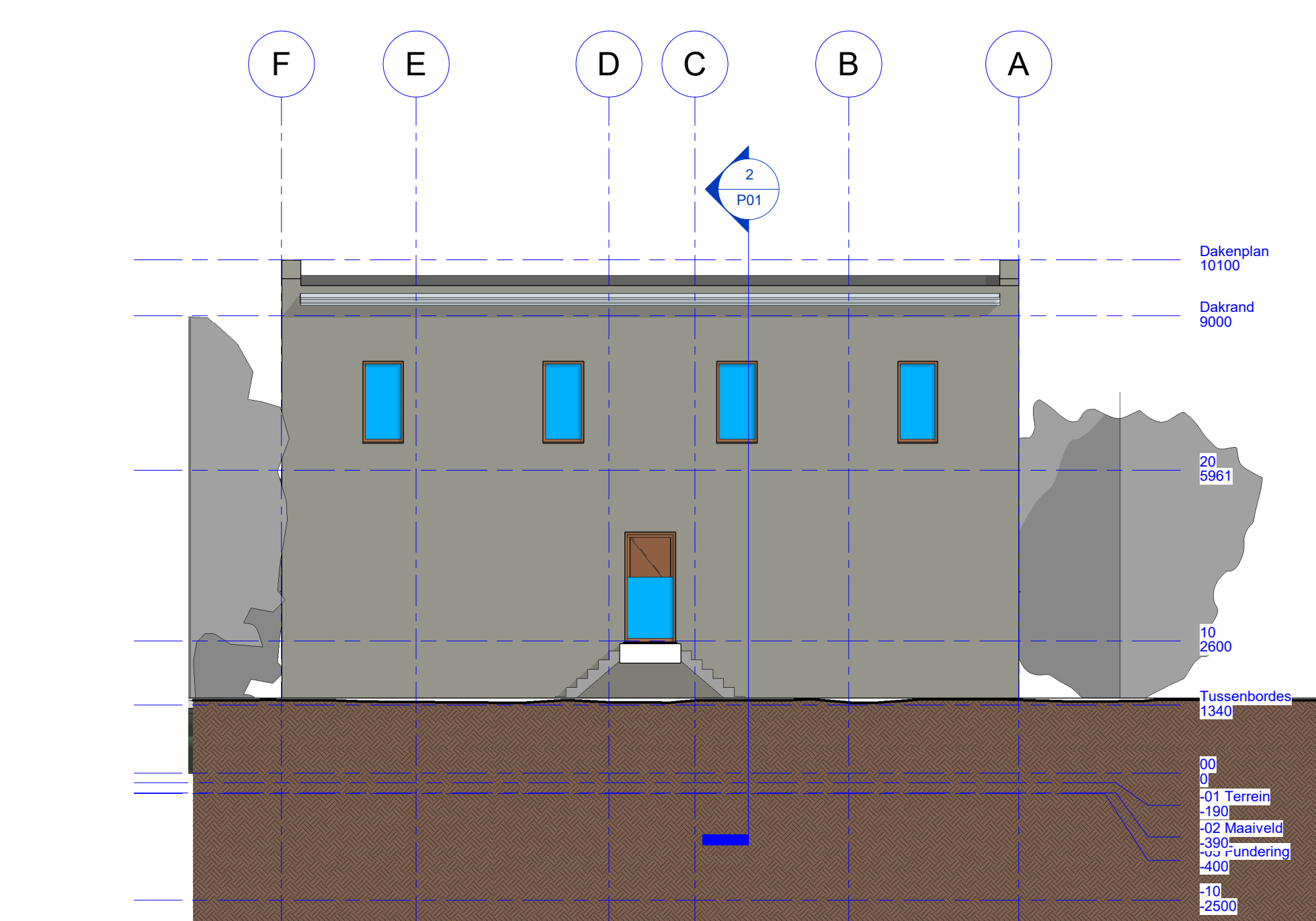
3 3D Voorzijde



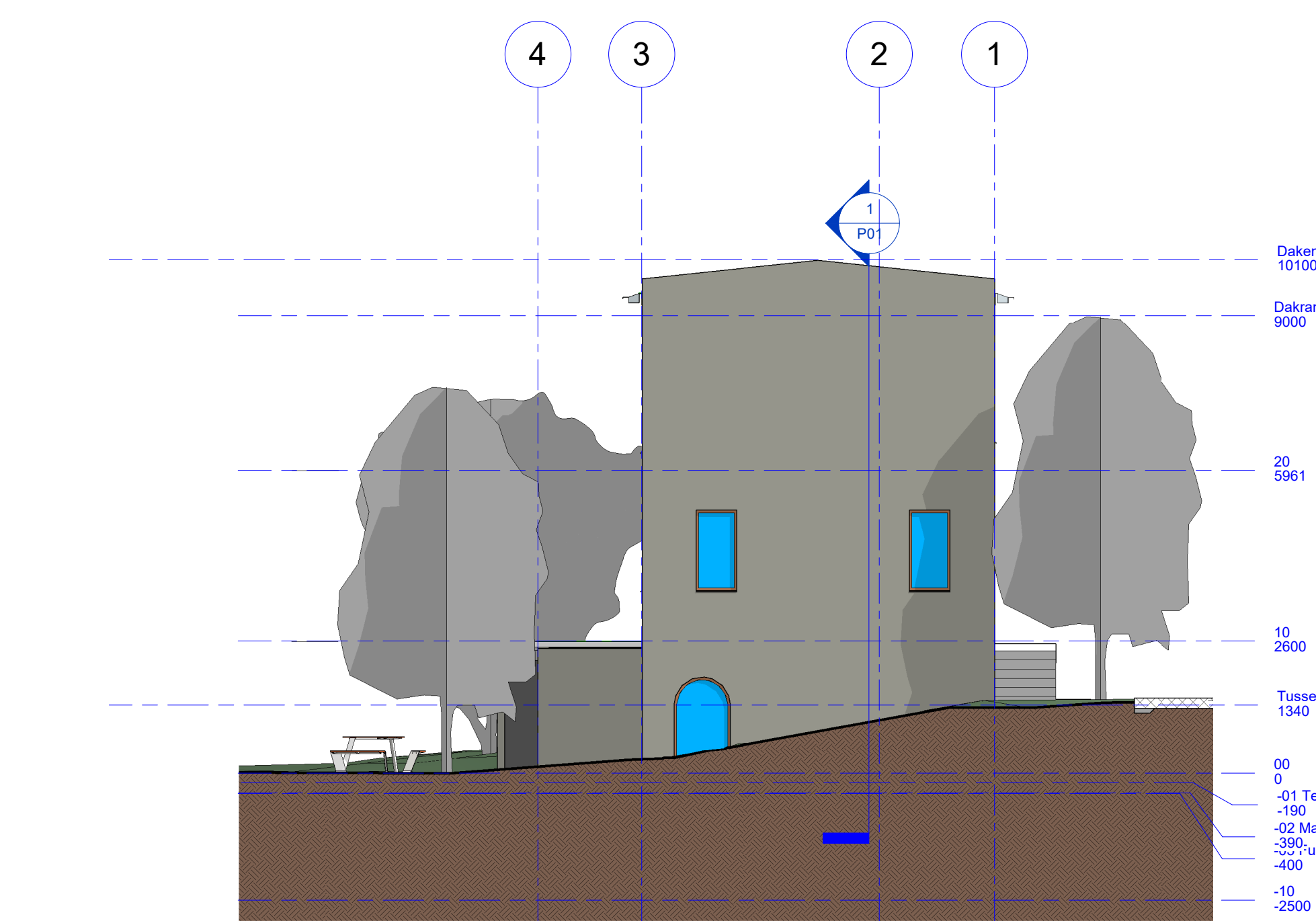
7 3D Achterzijde



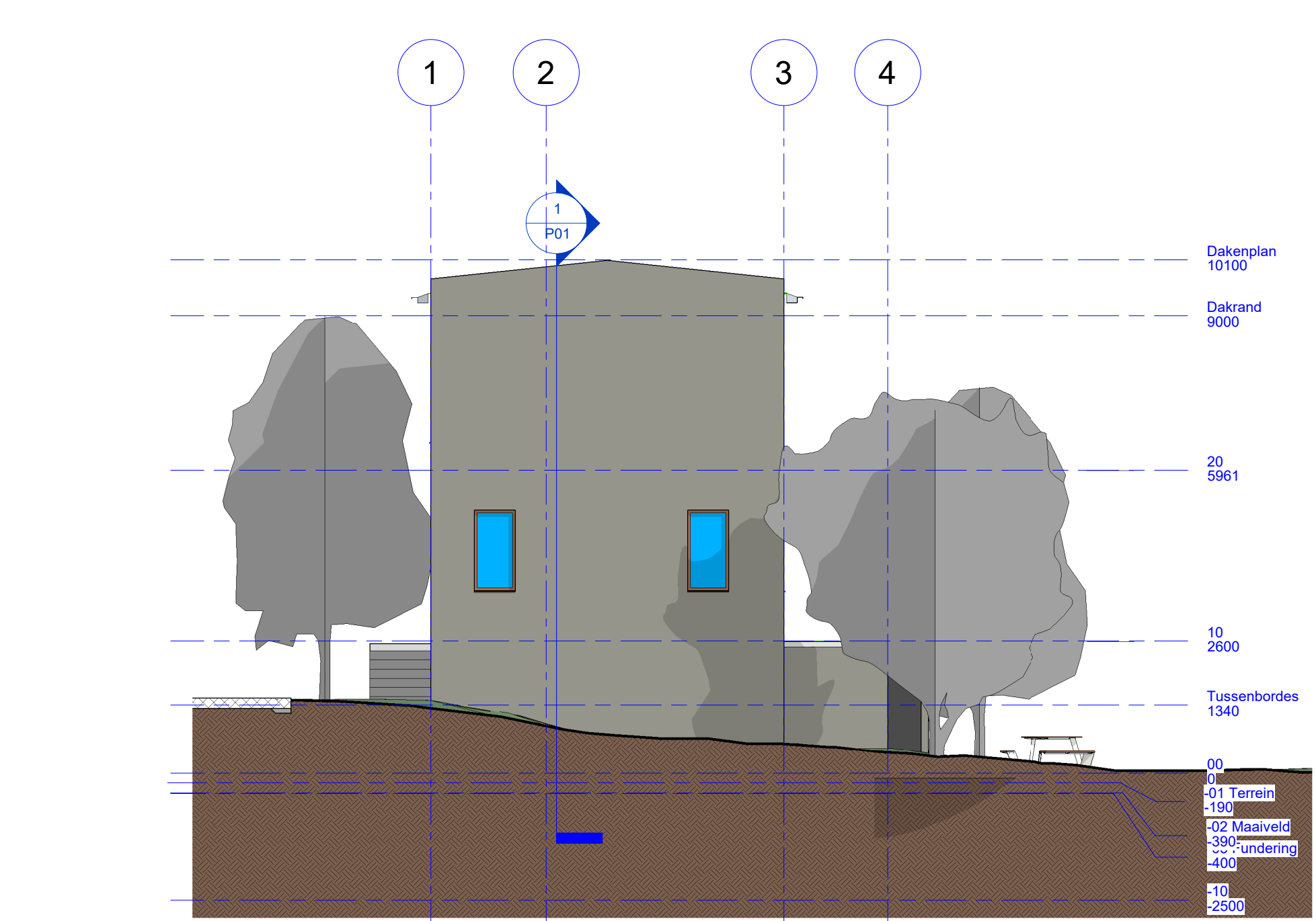
8 Voorgevel  
1:100



9 Achtergevel  
1:100



10 Rechtergevel  
1:100



11 Linkergevel  
1:100

Meetstaat metselwerk afwerking buitenmuur					
Artikelnr.	Naam	Oppervlakt	Dimensie	RefNr.	Comments
C3A_betonblokken_metselwerk-dragend binnenspouwblad, 14 cm					
20.23.10.	C3A_betonblokken_metselwerk-dragend binnenspouwblad, 14 cm	108.97 m²	3		Voorgevel
20.23.10.	C3A_betonblokken_metselwerk-dragend binnenspouwblad, 14 cm	70.04 m²	3		Achtergevel
20.23.10.	C3A_betonblokken_metselwerk-dragend binnenspouwblad, 14 cm	60.70 m²	3		Rechtergevel
20.23.10.	C3A_betonblokken_metselwerk-dragend binnenspouwblad, 14 cm	4.23 m²	3		Linkergevel uitsteek
20.23.10.	C3A_betonblokken_metselwerk-dragend binnenspouwblad, 14 cm	5.86 m²	3		Rechtergevel uitsteek
20.23.10.	C3A_betonblokken_metselwerk-dragend binnenspouwblad, 14 cm	9.34 m²	3		Achtergevel rechts
20.23.10.	C3A_betonblokken_metselwerk-dragend binnenspouwblad, 14 cm	5.91 m²	3		Inkom rechts
20.23.10.	C3A_betonblokken_metselwerk-dragend binnenspouwblad, 14 cm	1.15 m²	3		Inkom
20.23.10.	C3A_betonblokken_metselwerk-dragend binnenspouwblad, 14 cm	4.18 m²	3		Inkom links
20.23.10.	C3A_betonblokken_metselwerk-dragend binnenspouwblad, 14 cm	60.24 m²	3		Linkergevel
20.23.10.	C3A_betonblokken_metselwerk-dragend binnenspouwblad, 14 cm	0.70 m²	3		Inham
20.23.10.	C3A_betonblokken_metselwerk-dragend binnenspouwblad, 14 cm	1.09 m²	3		Inham achtergevel
20.23.10.	C3A_betonblokken_metselwerk-dragend binnenspouwblad, 14 cm	0.62 m²	3		Inkom
20.23.10.	C3A_betonblokken_metselwerk-dragend binnenspouwblad, 14 cm	1.79 m²	3		Inham achtergevel
20.23.10.	C3A_betonblokken_metselwerk-dragend binnenspouwblad, 14 cm	9.45 m²	3		Achtergevel uitsteek links
Algemeen Totaal: 15		344.29 m²			
		344.29 m²			

Meetstaat metselwerk snelbouw binnen					
Artikelnr.	Naam	Oppervlakt	Dimensie	RefNr.	Comments
C3A_snelbouw_metselwerk-dragende binnenwand, 14 cm					
20.41.10.	C3A_snelbouw_metselwerk-dragende binnenwand, 14 cm	9.43 m²	3		0 Technische ruimte
20.41.10.	C3A_snelbouw_metselwerk-dragende binnenwand, 14 cm	9.82 m²	3		0 Technische ruimte
20.41.10.	C3A_snelbouw_metselwerk-dragende binnenwand, 14 cm	11.05 m²	3		0 Berging
20.41.10.	C3A_snelbouw_metselwerk-dragende binnenwand, 14 cm	7.37 m²	3		0 Hobbyruimte
20.41.10.	C3A_snelbouw_metselwerk-dragende binnenwand, 14 cm	11.57 m²	3		0 Hobbyruimte
20.41.10.	C3A_snelbouw_metselwerk-dragende binnenwand, 14 cm	20.90 m²	3		+1 Living
20.41.10.	C3A_snelbouw_metselwerk-dragende binnenwand, 14 cm	15.87 m²	3		+1 Living
20.41.10.	C3A_snelbouw_metselwerk-dragende binnenwand, 14 cm	9.84 m²	3		+1 Keuken
20.41.10.	C3A_snelbouw_metselwerk-dragende binnenwand, 14 cm	13.99 m²	3		+2 Slaapkamer
20.41.10.	C3A_snelbouw_metselwerk-dragende binnenwand, 14 cm	37.72 m²	3		+2 Slaapkamer
20.41.10.	C3A_snelbouw_metselwerk-dragende binnenwand, 14 cm	14.11 m²	3		+2 Slaapkamer
20.41.10.	C3A_snelbouw_metselwerk-dragende binnenwand, 14 cm	13.89 m²	3		+2 Slaapkamer
Algemeen Totaal: 12		175.56 m²			
		175.56 m²			

Meetstaat metselwerk snelbouw gevel					
Artikelnr.	Naam	Oppervlakt	Dimensie	RefNr.	Comments
C3A_snelbouw_metselwerk-dragend binnenspouwblad, 14 cm					
20.21.10.	C3A_snelbouw_metselwerk-dragend binnenspouwblad, 14 cm	99.41 m²	3		Voorgevel
20.21.10.	C3A_snelbouw_metselwerk-dragend binnenspouwblad, 14 cm	63.42 m²	3		Achtergevel
20.21.10.	C3A_snelbouw_metselwerk-dragend binnenspouwblad, 14 cm	55.82 m²	3		Rechtergevel
20.21.10.	C3A_snelbouw_metselwerk-dragend binnenspouwblad, 14 cm	4.23 m²	3		Linkergevel uitsteek
20.21.10.	C3A_snelbouw_metselwerk-dragend binnenspouwblad, 14 cm	5.86 m²	3		Rechtergevel uitsteek
20.21.10.	C3A_snelbouw_metselwerk-dragend binnenspouwblad, 14 cm	8.78 m²	3		Achtergevel uitsteek rechts
20.21.10.	C3A_snelbouw_metselwerk-dragend binnenspouwblad, 14 cm	5.92 m²	3		Inkom rechts
20.21.10.	C3A_snelbouw_metselwerk-dragend binnenspouwblad, 14 cm	0.90 m²	3		Inkom
20.21.10.	C3A_snelbouw_metselwerk-dragend binnenspouwblad, 14 cm	4.18 m²	3		Inkom links
20.21.10.	C3A_snelbouw_metselwerk-dragend binnenspouwblad, 14 cm	53.72 m²	3		Linkergevel
20.21.10.	C3A_snelbouw_metselwerk-dragend binnenspouwblad, 14 cm	0.70 m²	3		Inkom
20.21.10.	C3A_snelbouw_metselwerk-dragend binnenspouwblad, 14 cm	1.09 m²	3		Inham achtergevel
20.21.10.	C3A_snelbouw_metselwerk-dragend binnenspouwblad, 14 cm	0.62 m²	3		Inkom
20.21.10.	C3A_snelbouw_metselwerk-dragend binnenspouwblad, 14 cm	1.14 m²	3		Inham achtergevel
20.21.10.	C3A_snelbouw_metselwerk-dragend binnenspouwblad, 14 cm	21.56 m²	3		Voorgevel ondergronds
20.21.10.	C3A_snelbouw_metselwerk-dragend binnenspouwblad, 14 cm	2.99 m²	3		Achtergevel ondergronds
20.21.10.	C3A_snelbouw_metselwerk-dragend binnenspouwblad, 14 cm	6.84 m²	3		Linkergevel ondergronds
20.21.10.	C3A_snelbouw_metselwerk-dragend binnenspouwblad, 14 cm	4.65 m²	3		Rechtergevel ondergronds
20.21.10.	C3A_snelbouw_metselwerk-dragend binnenspouwblad, 14 cm	8.88 m²	3		Achtergevel uitsteek links
Algemeen Totaal: 19		350.70 m²			
		350.70 m²			

Nr. Omschrijving Datum  
Wijzigingen

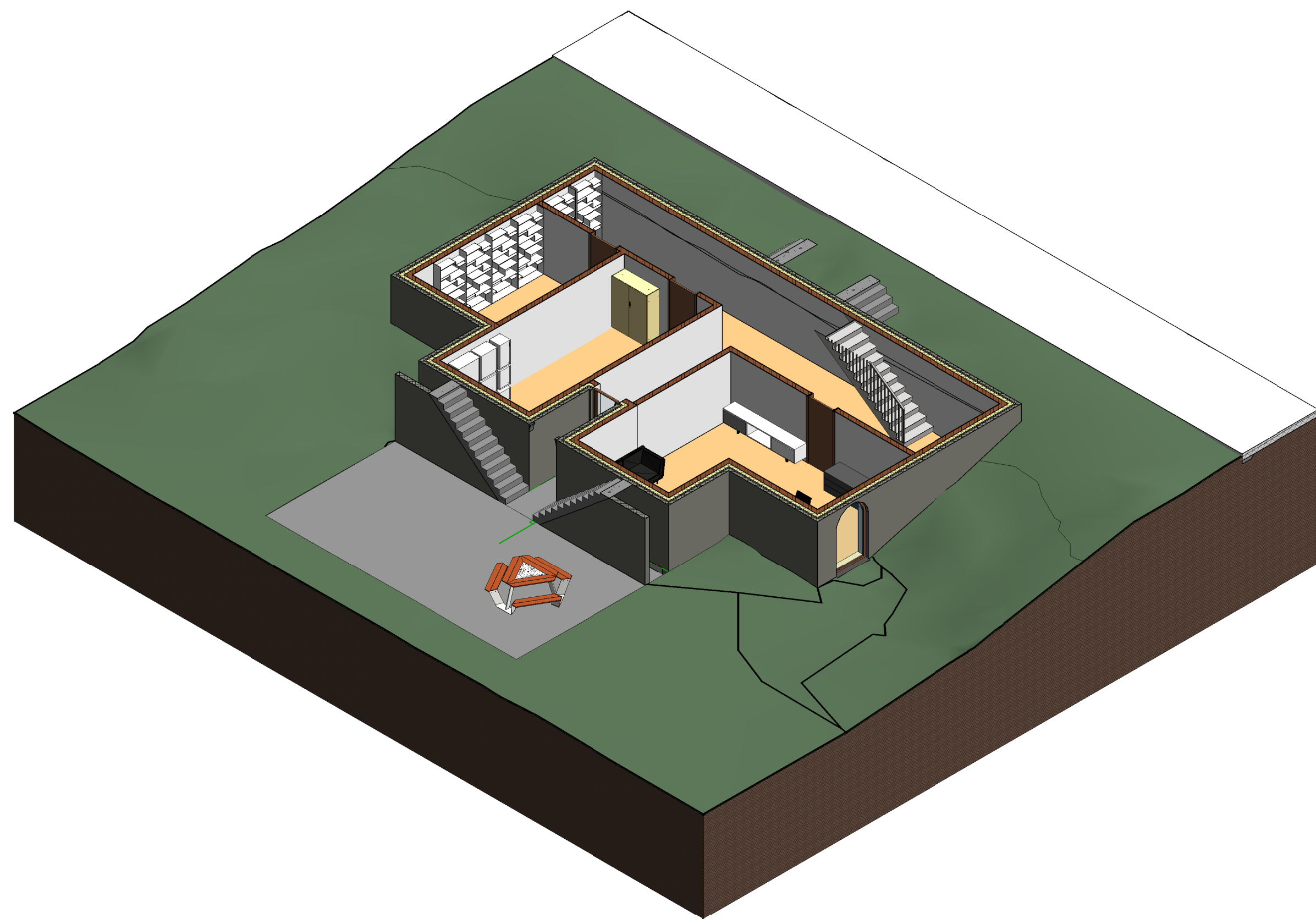
Zwitserland  
LUCING Wartau  
Tel. Werfleider :J Fax : D  
Eengezinswoning  
ONTWERP Voorontwerp  
BOUWHEER Corthals Kathy - Jos Vandamme  
Tel. : GSM : @C3A.be  
Fax : e-mail :  
BTW : NO

DOSSIER dossier nr. : DDT\_0111  
plan nr. : Plannen, doorsnedes en gevels  
plan nr. : P01  
datum : 19/06/2020  
schaal : zoals aangeduid  
goedgekeurd en voor akkoord ondertekend architect  
opdrachtgever aannemer

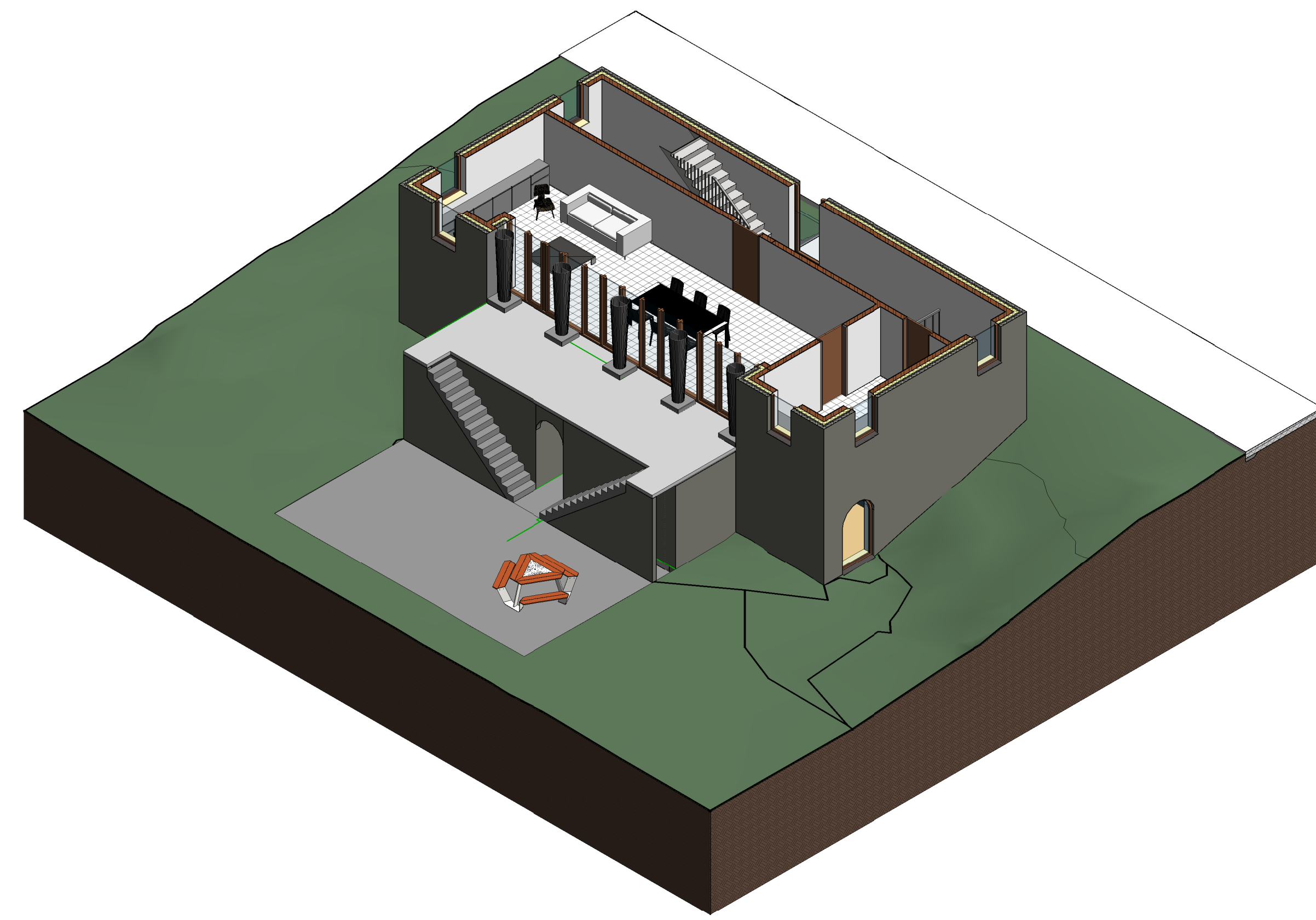
ARCHITECT bvba DDT Tel. :  
Tu De GSM :  
Fax :  
Email: tu.de@student.kulbe

datum laatste bevoord 28/06/2020 16:38:16 door: tu.de  
bestandsnaam:

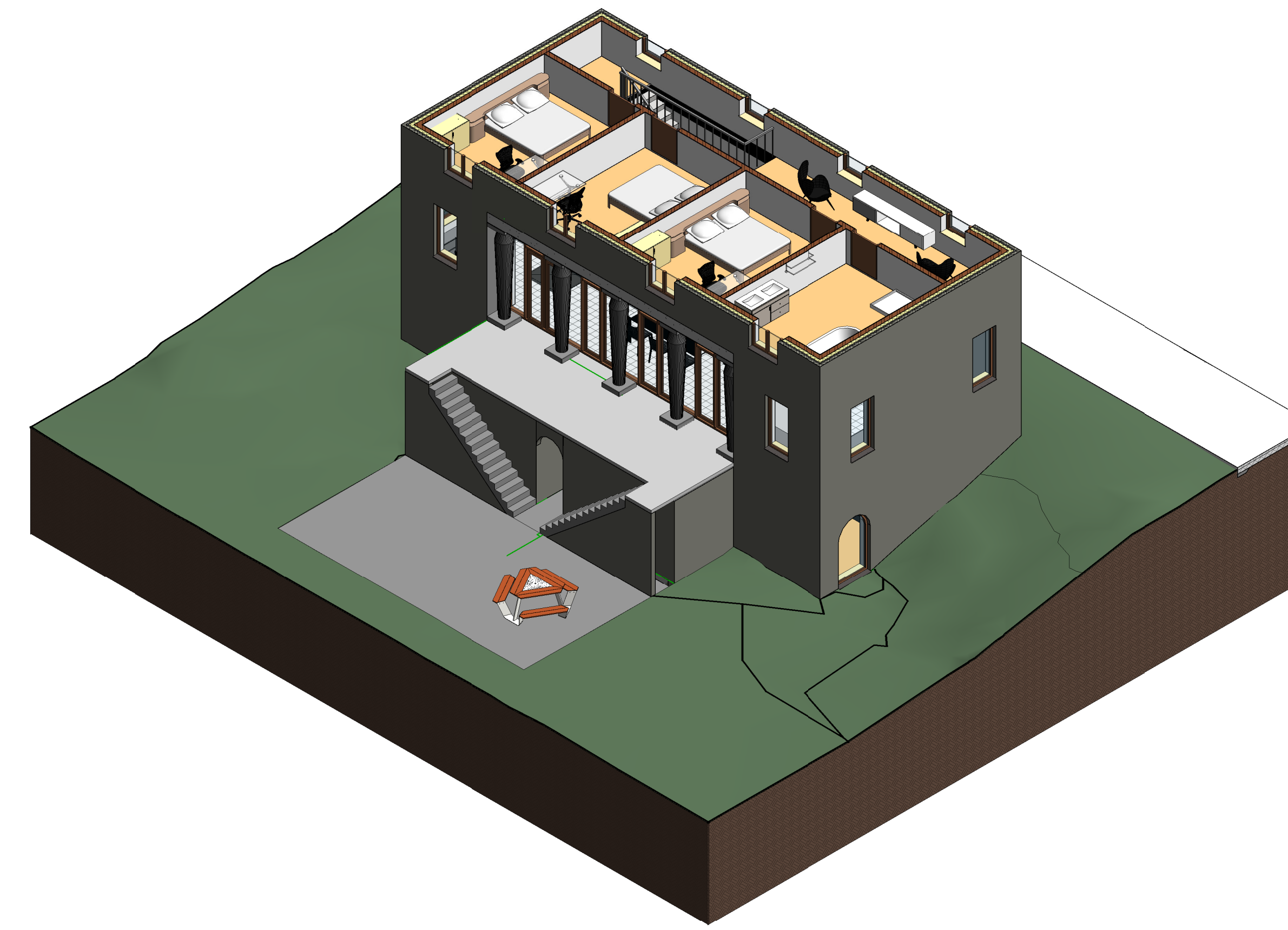




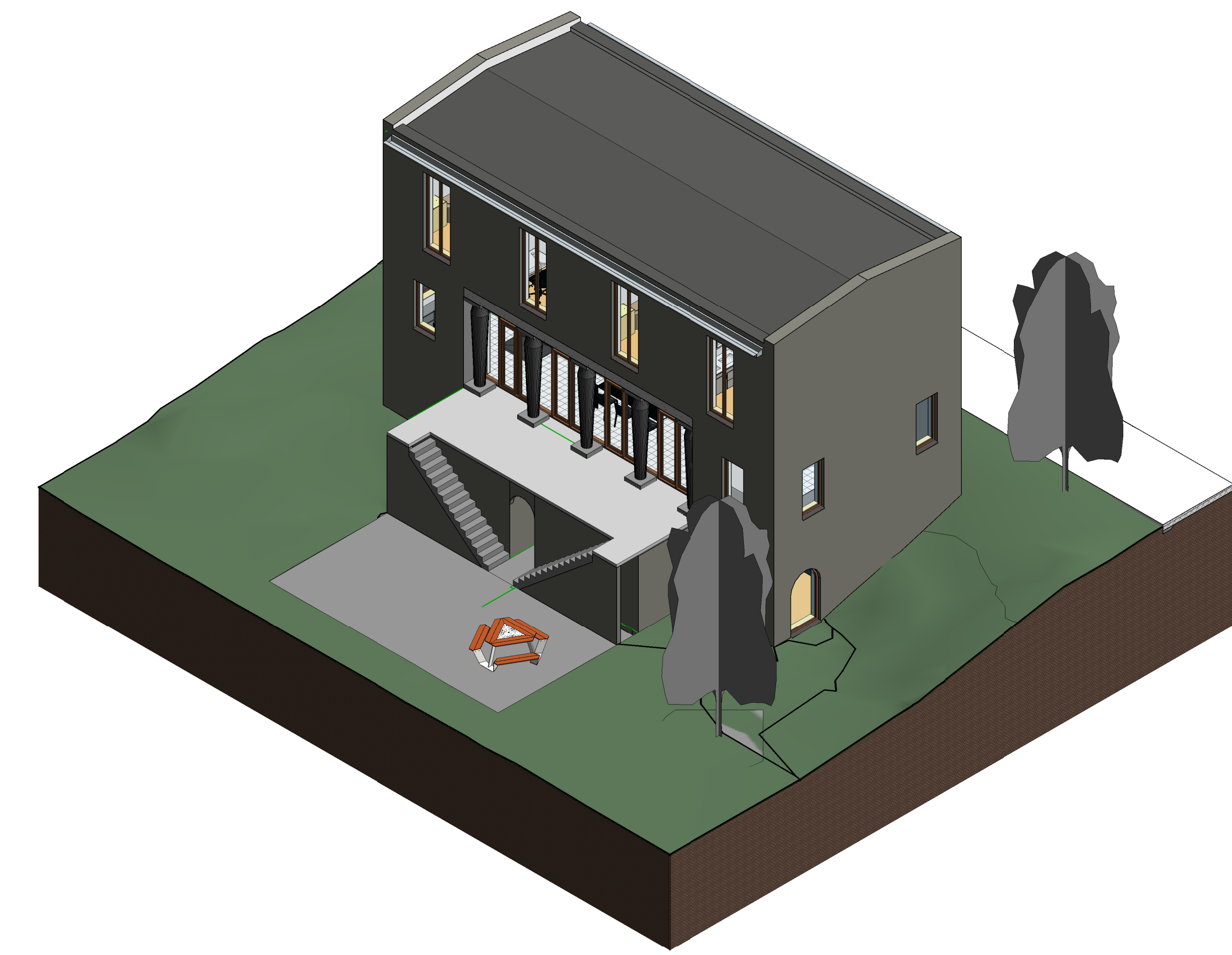
1 3D 00



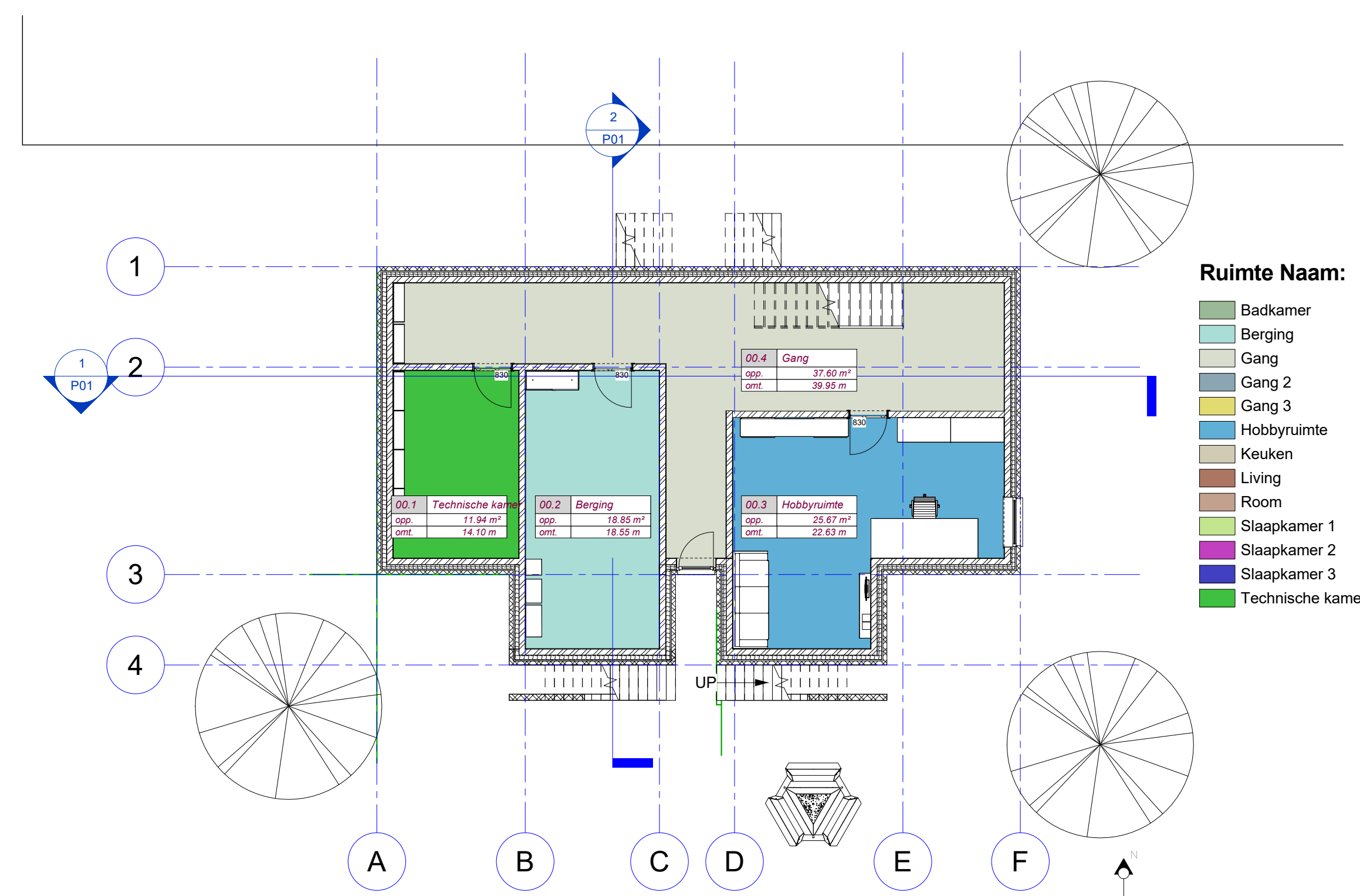
2 3D 10



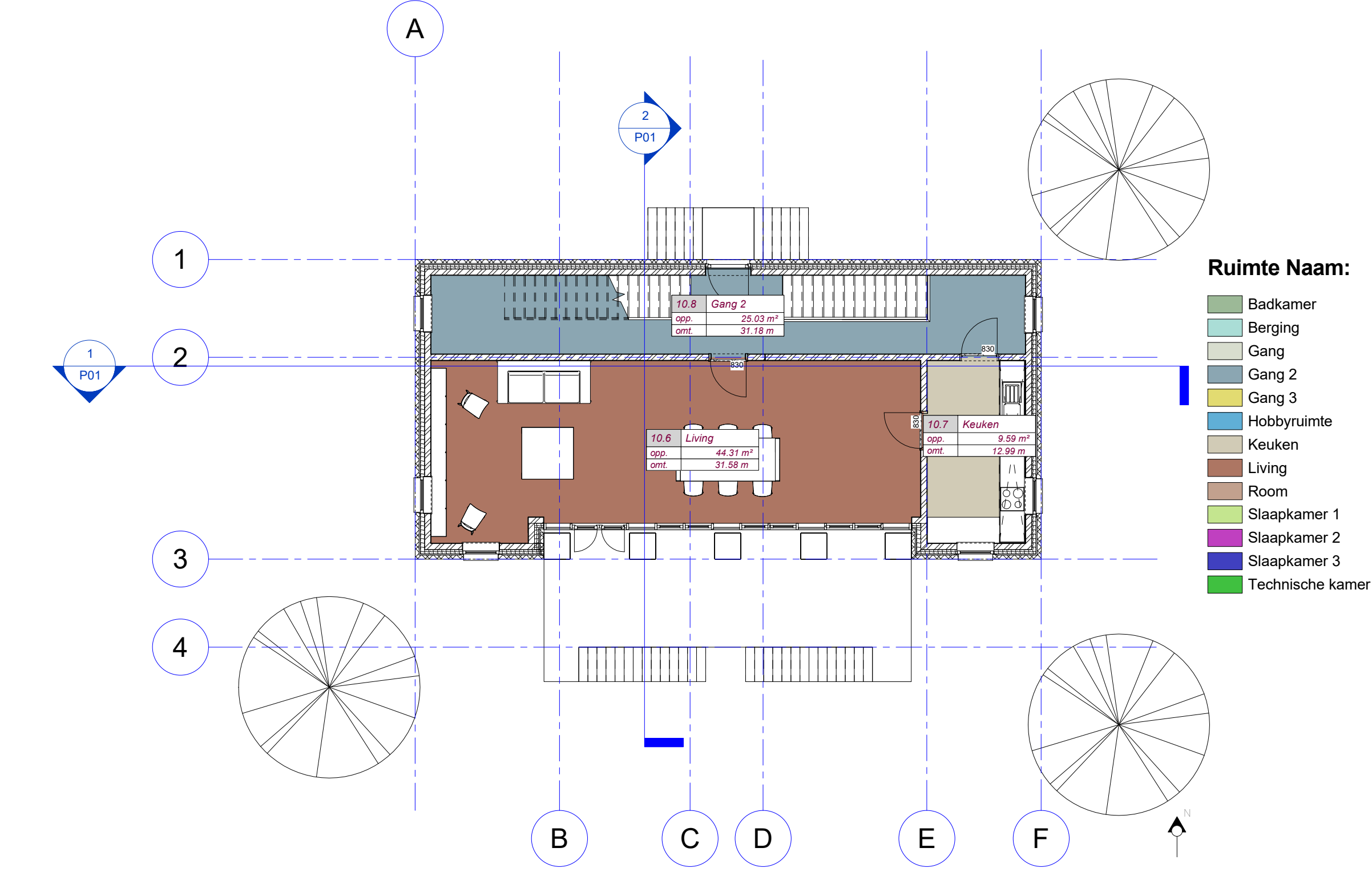
3 3D 20



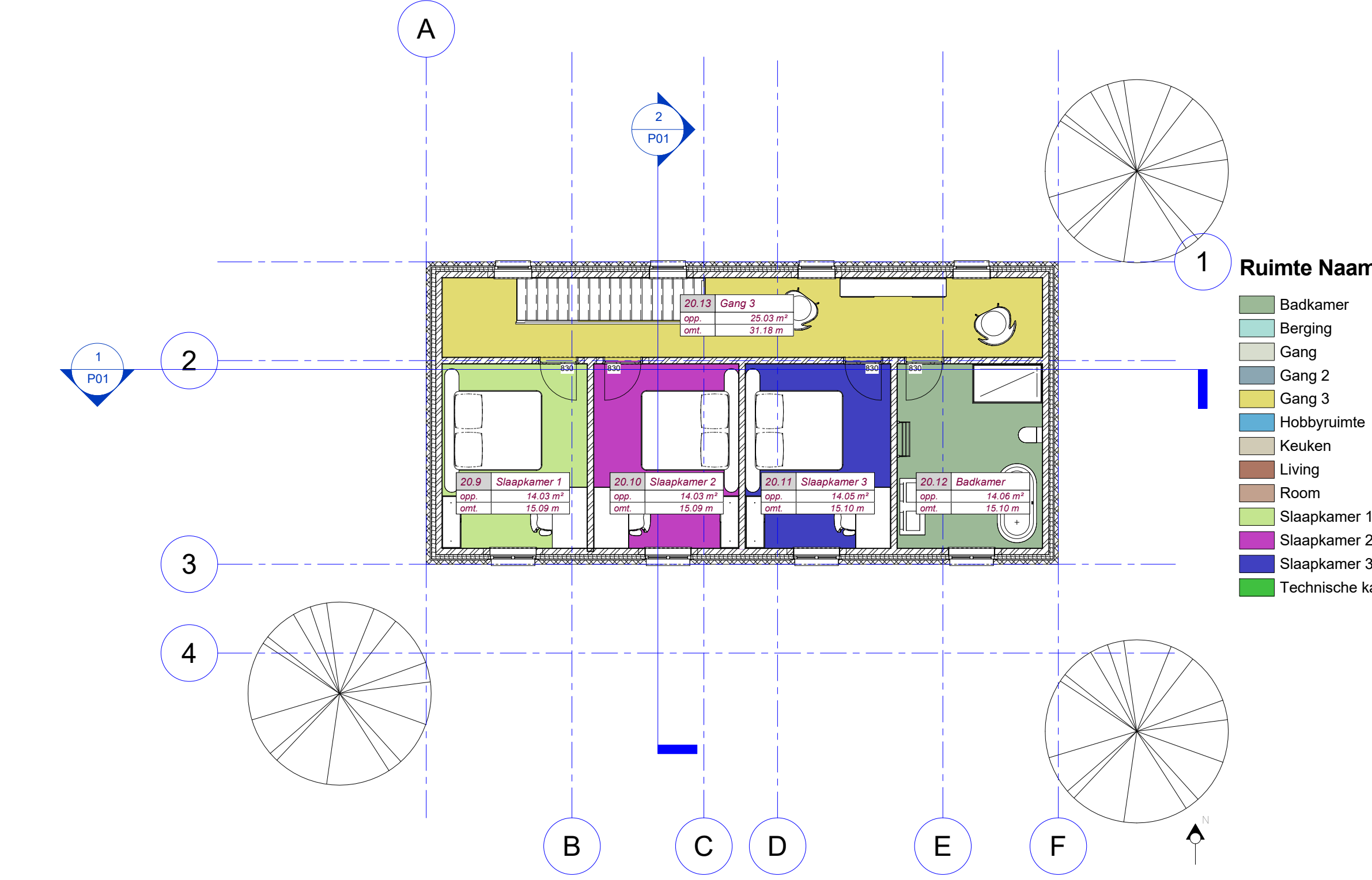
4 3D Geheel



5 00 Lokalen  
1:100



6 10 Lokalen  
1:100



7 20 Lokalen  
1:100

Nr.	Omschrijving	Datum
	Wijzigingen	
<b>Zwitserland</b>		
		Wartau
Tel. : Werfleider : J		
Fax : D		
<b>Eengezinswoning</b>		
Voorontwerp		
Corthals Kathy - Jos Vandamme		
Tel. : Fax : BTW : NO		
GSM : @C3A.be mail:		
dossier nr. : DDT_0111 plan : Axonometries en lokalen plan nr. : P02 datum : 19/06/2020 schaal : zoals aangeduid		
goedgekeurd en voor akkoord ondertekend opdrachtgever aannemer architect		
<b>ARCHITECT</b>		
bvba DDT Tu De		Tel. : GSM : Fax : Email: tu de@student.kul.be