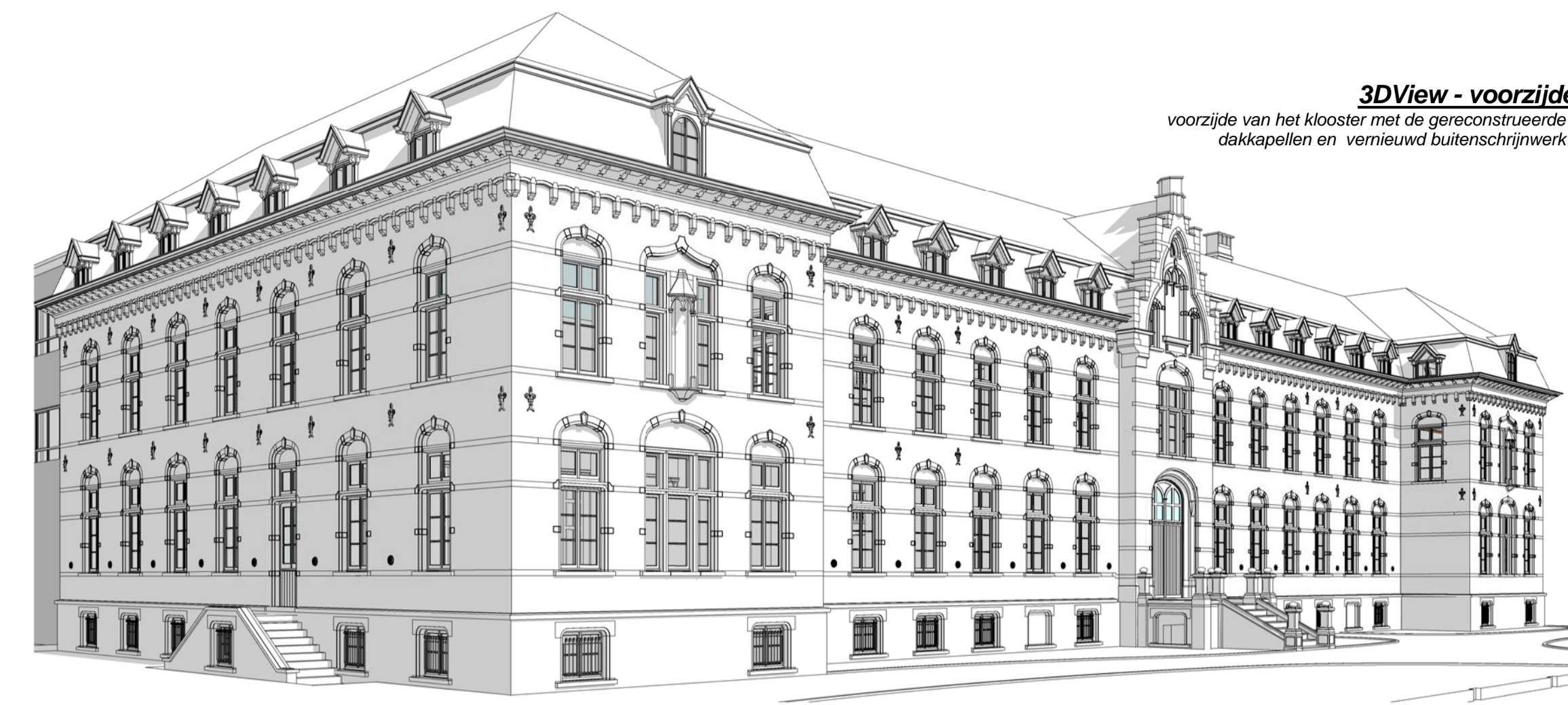
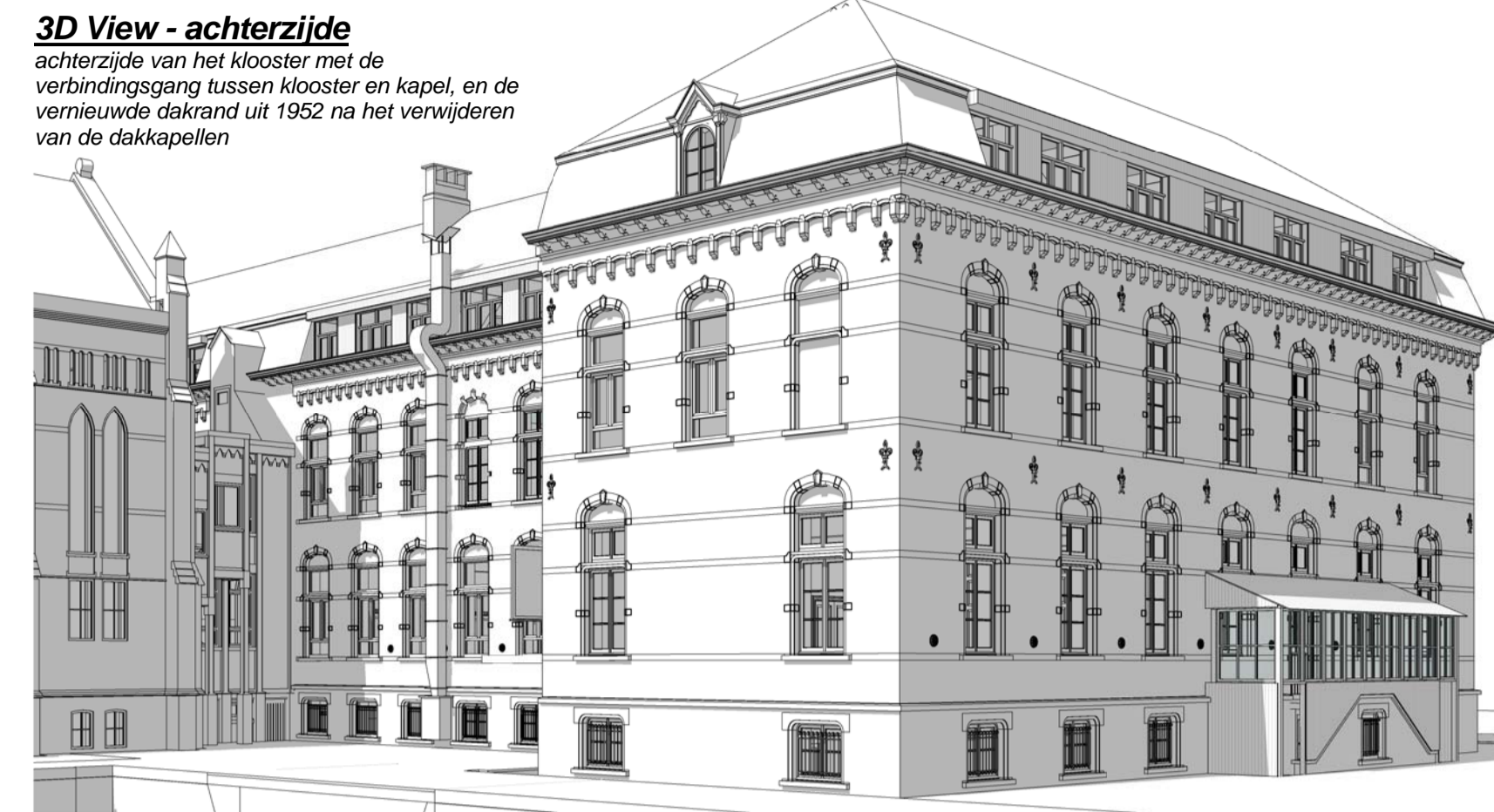




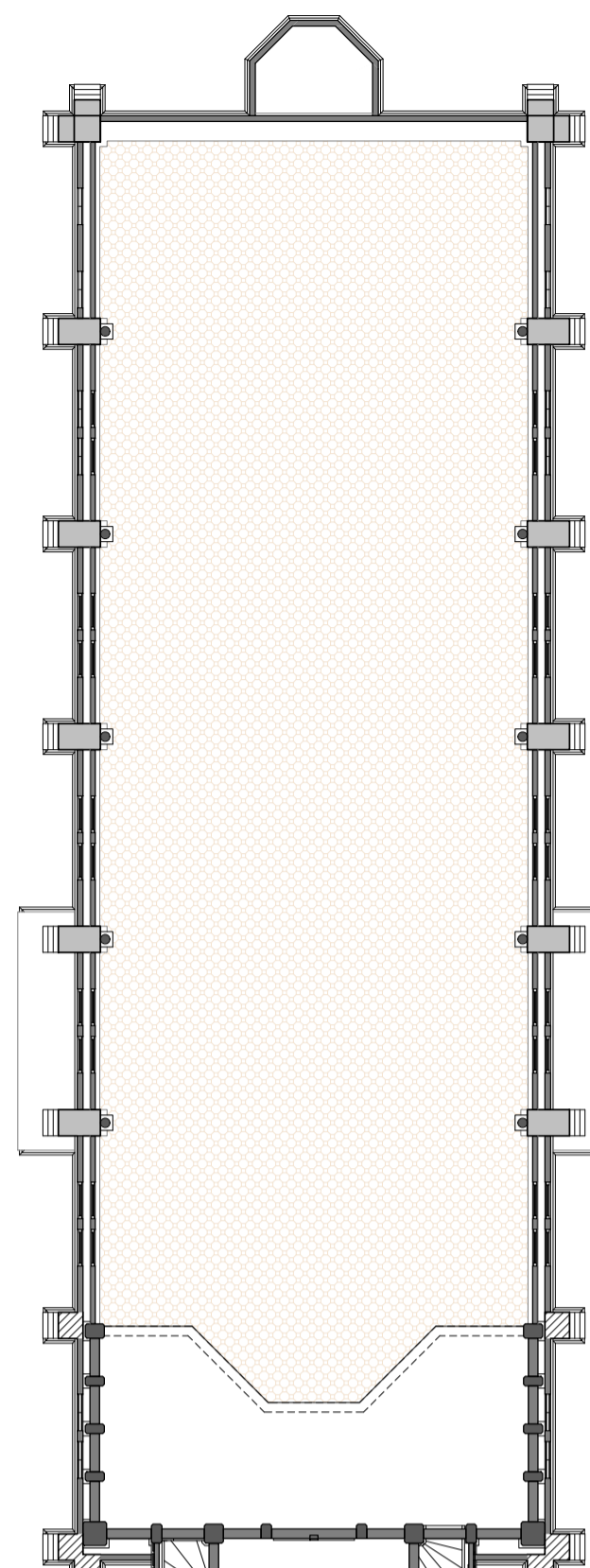
achterzijde klooster met verbindingsschakel en kapel



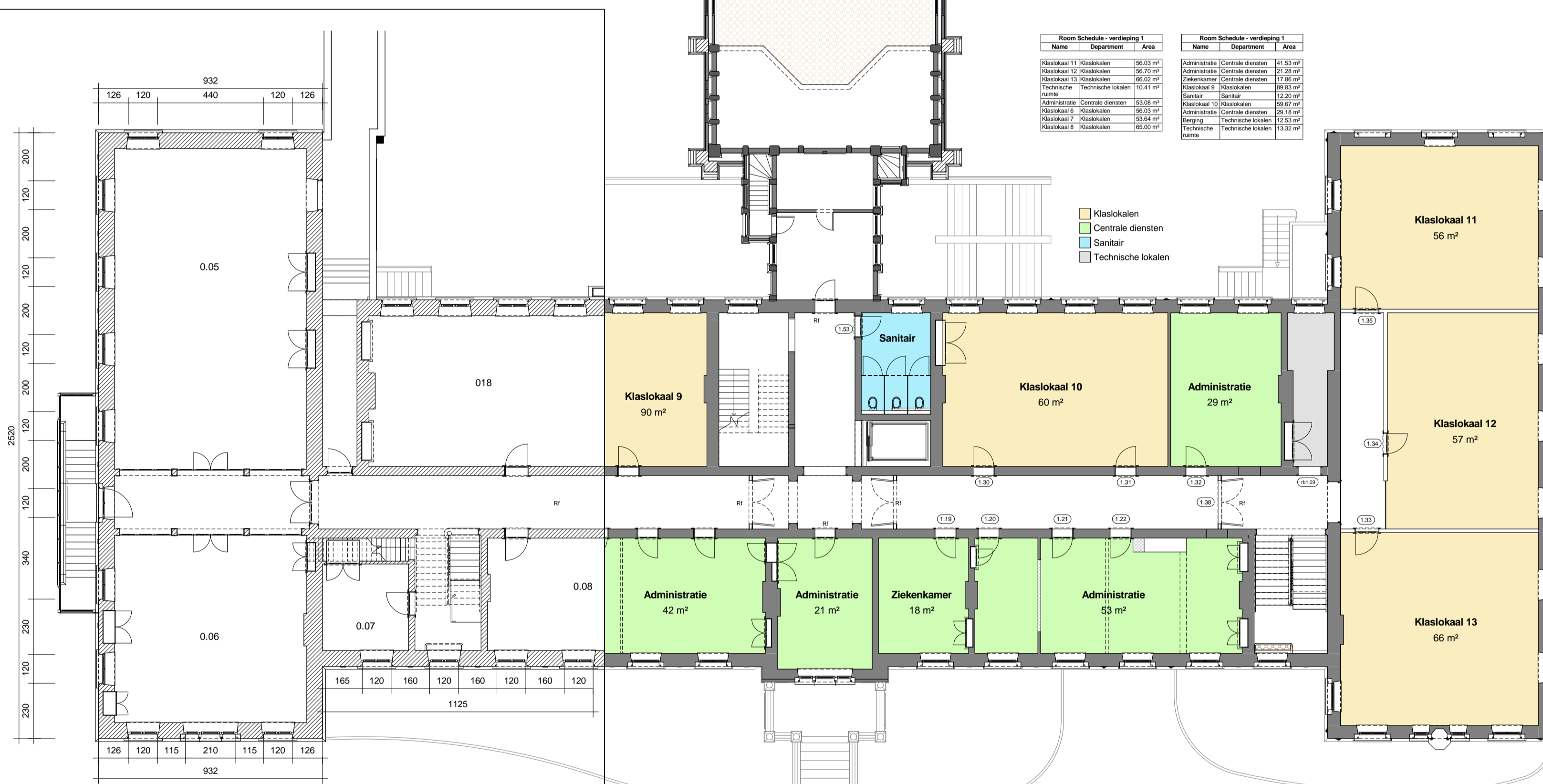
**3DView - voorzijde**  
voorzijde van het klooster met de gereconstrueerde dakkapellen en vernieuwd buitenschrijnwerk



**3D View - achterzijde**  
achterzijde van het klooster met de verbindinggang tussen klooster en kapel, en de vernieuwde dakrand uit 1952 na het verwijderen van de dakkapellen



- 09004\_Verbouwing Klooster tot school\_001.rvt - Project Browser
- Views (Indeling volgens doeleinde plan)
- ???
- Aanbestedingsplannen
- Bouwaanvraagplannen
- Brandveiligheid
- Controle
- Level
- Oppervlaktes per studierichting
- Presentatie CIA
- Floor Plans
- Geljkvloers - bestaande toestand
- Verdieping 1 - nieuwe toestand
- Verdieping 2
- Verdieping 3
- 3D Views
- 3D View - achterzijde
- 3D View - voorzijde
- Sections (Building Section)
- Section 12
- Drafting Views (Detail)
- Detail gevelopening type 2
- Uitvoeringsplannen
- Voorontwerp (VO)
- Werkversie
- Legends
- Schedules/Quantities
- Sheets (Indeling volgens doeleinde plan)
- 1. Voorontwerp (VO)
- 2. Bouwaanvraag
- 3. Aanbestedingsplannen
- 9. Presentatie CIA
- 00 - Presentatie CIA
- 3D View: 3D View - achterzijde
- 3D View: 3D View - voorzijde
- Drafting View: Detail gevelopening type 2
- Floor Plan: Geljkvloers - bestaande toestand
- Floor Plan: Verdieping 1 - nieuwe toestand
- Families
- Groups
- Revit Links

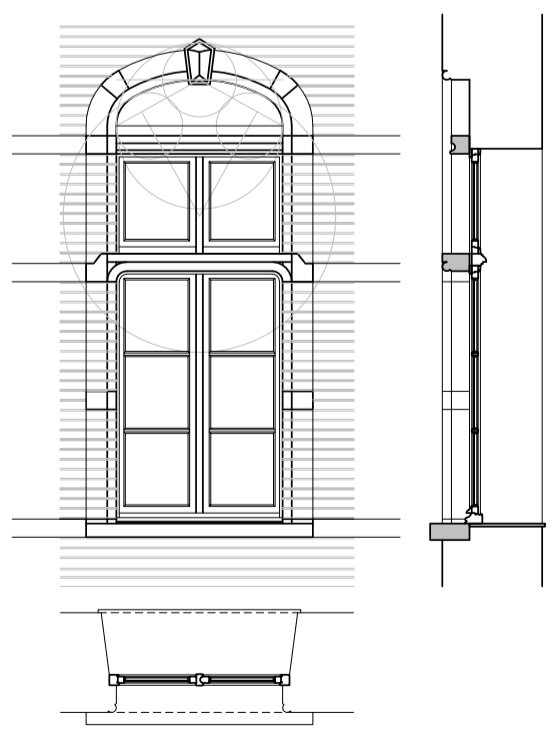
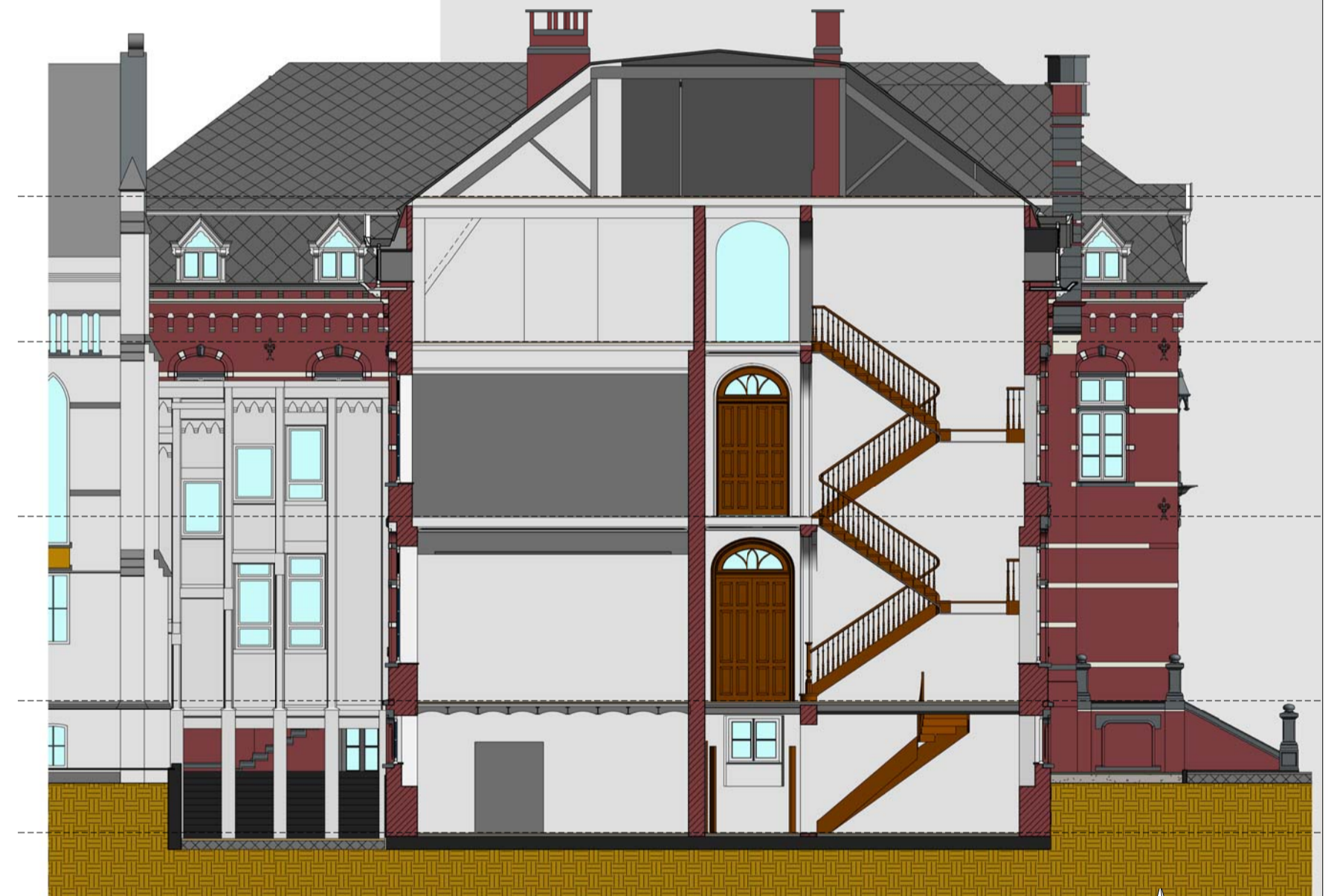


**Bestaand klooster**  
grondplan en voorgevel van het klooster zoals opgemeten

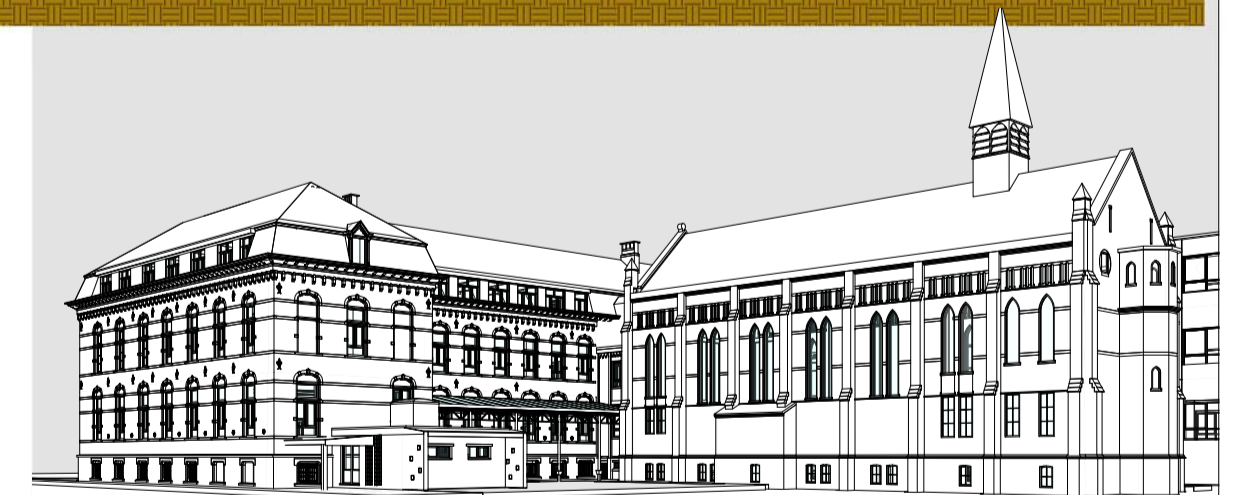
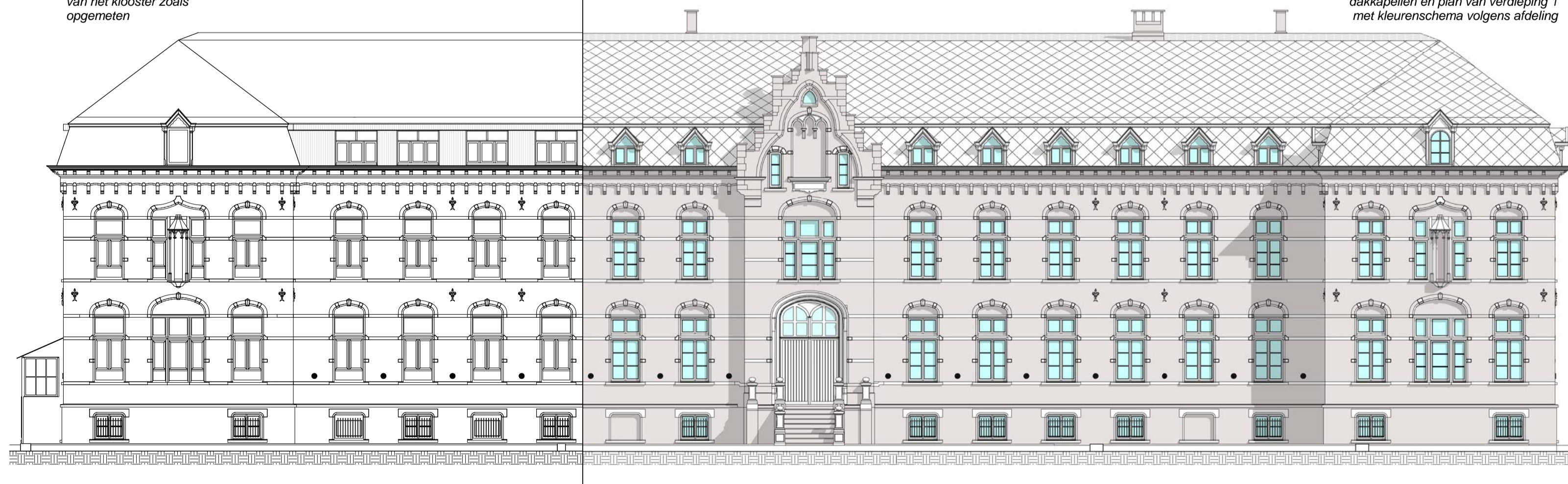
**Klooster na omvorming tot schoolgebouw**  
voorgevel met de gereconstrueerde dakkapellen en plan van verdieping 1 met kleurenschema volgens afdeling

**SECTION 12**

sneede doorheen het hoofdgebouw - nieuwe toestand



**Drafting View**  
detailtekening van een gevelopening (DWG-link)



Het ursulinenklooster op een prentbriefkaart uit 1909 (kloosterarchie)



Overpelt. — Retraitenhuis