

Revit Architecture
Revit Structure

Stap1

Het architectuurmodel wordt verstuurd naar het studieureau en wordt gelinkt in het model. Door middel van het copy-monitor systeem worden muren, platen en levels overgenomen en aangepast aan de families van het studieureau.

Stap2

Door een viewtemplate aan te maken, waarbij de muren en de kolommen van het studieureau in het rood verschijnen is het makkelijk om eventuele wijzigingen snel te detecteren. Via de copy monitor tool kunnen muren overgenomen worden. De kolommen kunnen rechtstreeks overgenomen worden door deze van de link aan te zetten.

Het structuurmodel wordt teruggestuurd naar de Architect die deze eveneens linkt aan zijn plannen.

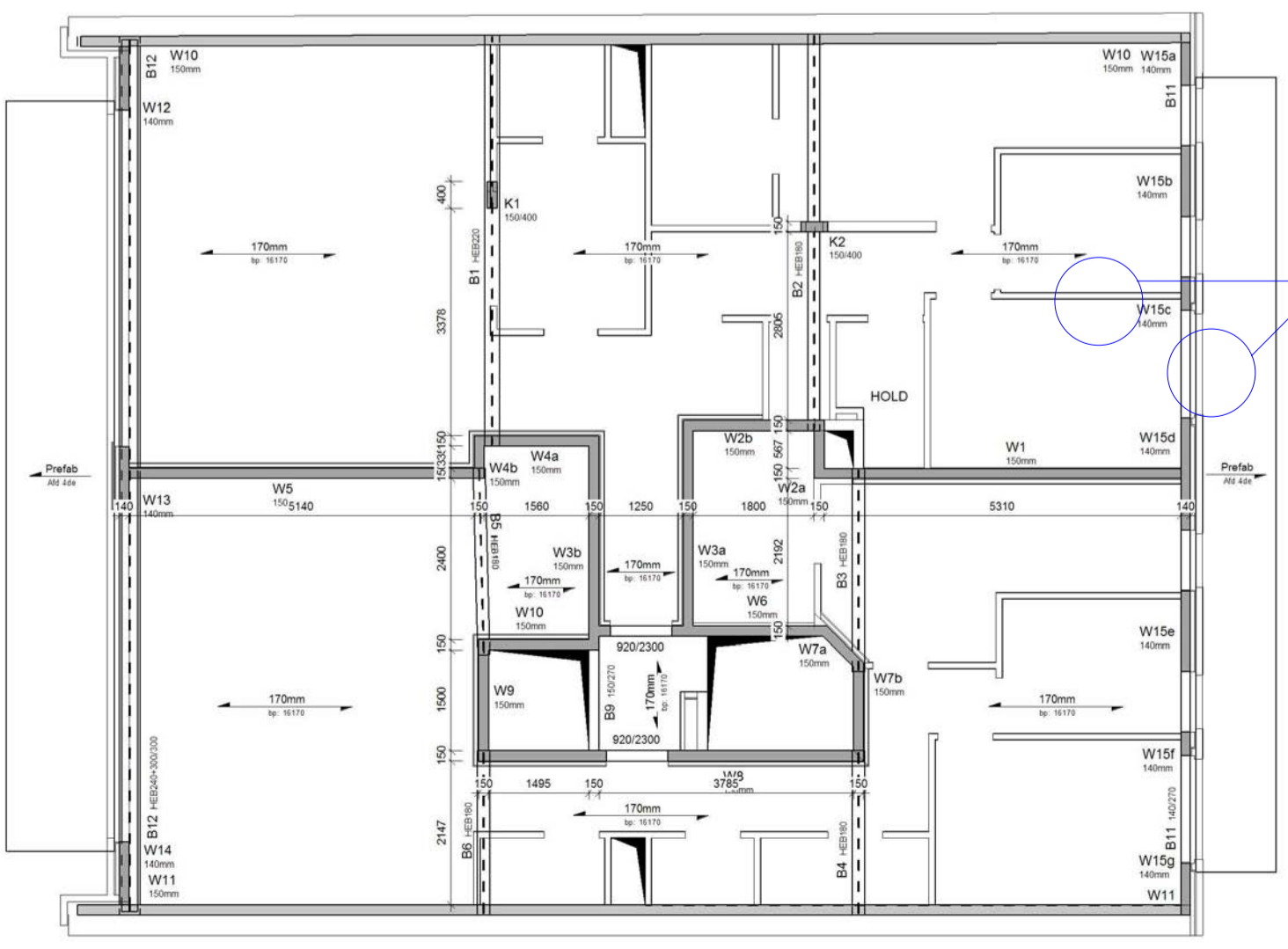
Stap3

In de grondplannen van de architect worden de balken van de link aangezet waardoor deze automatisch verschijnen op de plannen. Deze zullen bij eventuele wijzigingen onmiddellijk aangepast worden.

Stap4

Bij eventuele wijzigingen dient enkel de link vervangen te worden. De plannen worden automatisch aangepast.

Revit Architecture
Revit Structure



Deze binnenmuren zijn de muren van het architectuurmodel van de link waarbij de opvulling weggelet is.

Door het dak van het architectuurmodel zichtbaar te maken in deze snedes zijn deze balken makkelijk te positioneren.

