

VRIJE UNIVERSITEIT BRUSSEL Groene en doorwaadbare campus gericht op eenheid en diversiteit

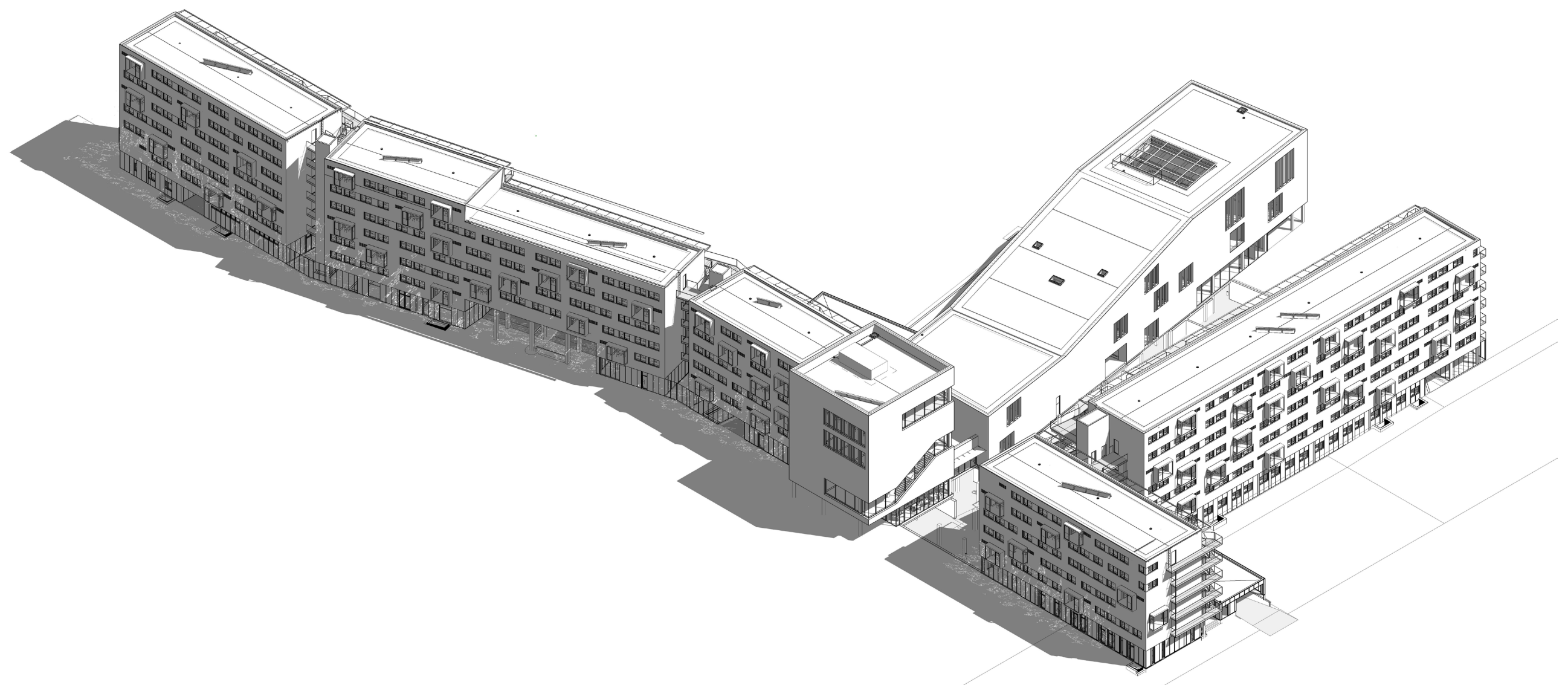
Programma: 650 studentenkamers, nieuwe auditoria, een raadzaal en culturele infrastructuur met onder andere een concertzaal, een cultuurcafé en een tentoonstellingsruimte.

Campus van de toekomst.

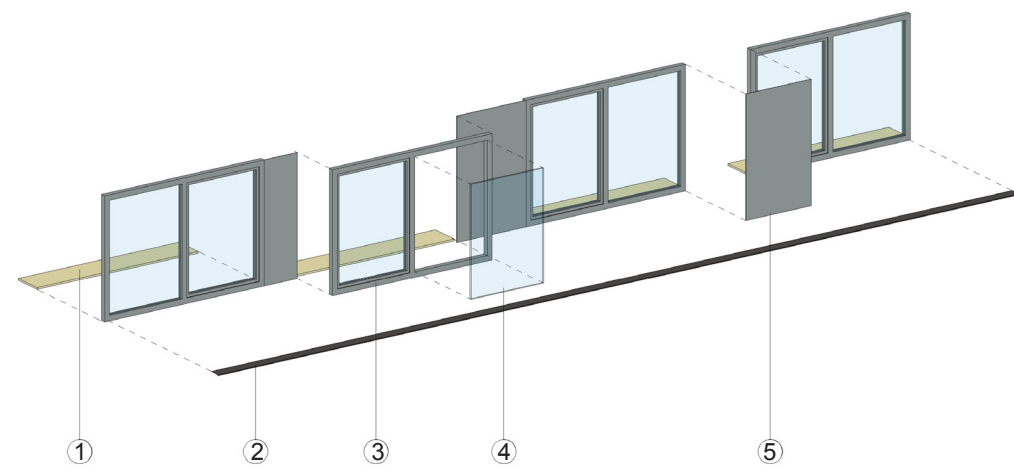
Brussel, als bruisende metropool waar culturen, talen en mensen verenigd zijn, is met ongeveer 74.000 studenten de grootste studentenstad van België. De Vrije Universiteit Brussel ambieert een optimale dienstverlening en wil een toonaangevende rol spelen in het uitbouwen van een duurzame, ecologische, kwaliteitsvolle en toekomstgerichte campus. De functiemenging van onderwijs, onderzoek, cultuur, wonen, werken en ontspannen creëert een integrale campus waar zowel eenheid als diversiteit een plaats krijgen.

Pure architectuur.

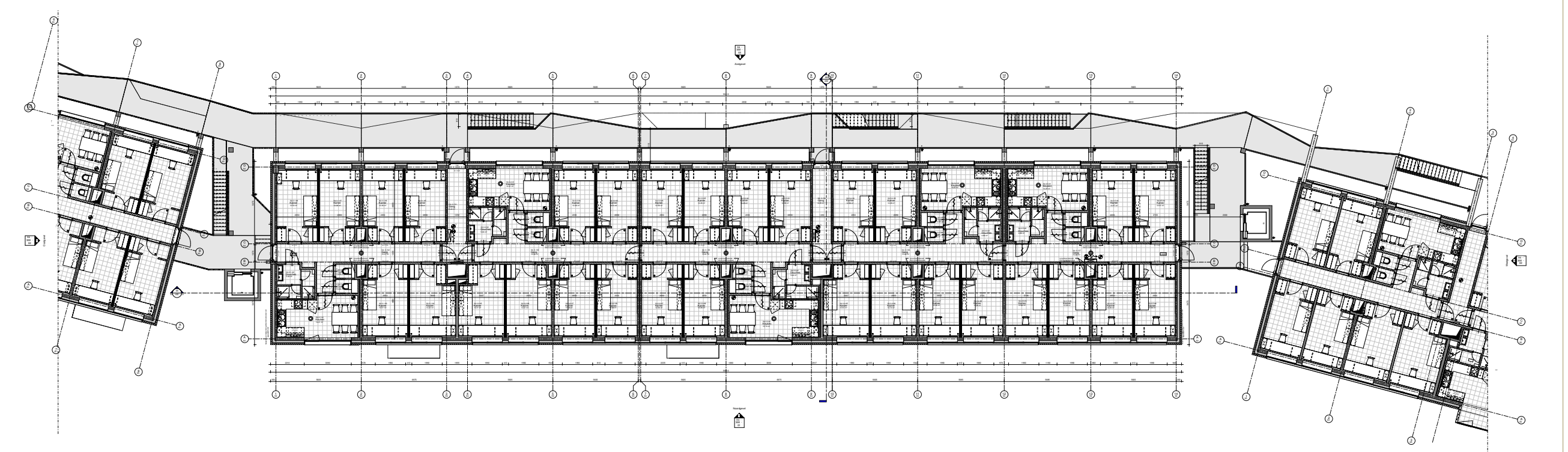
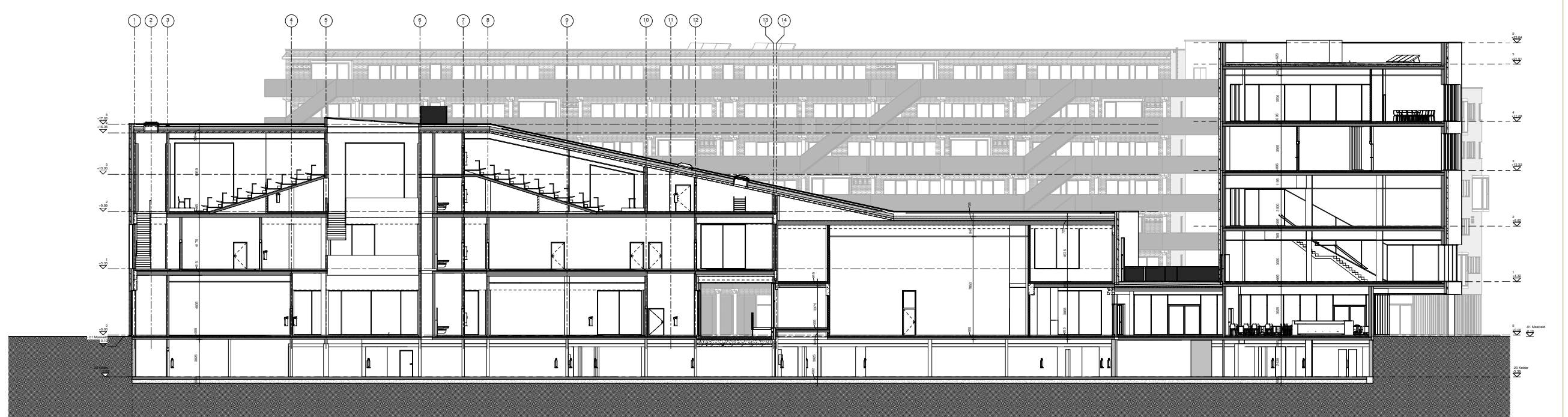
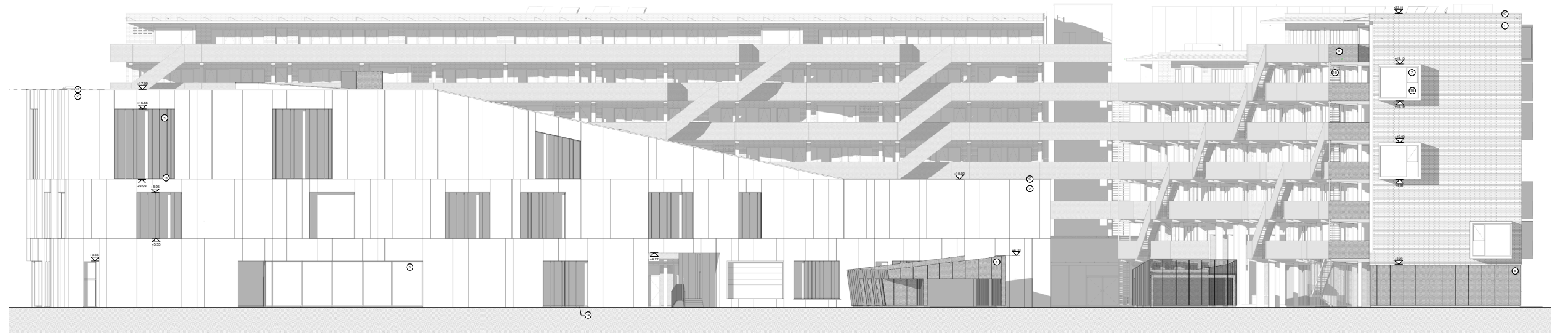
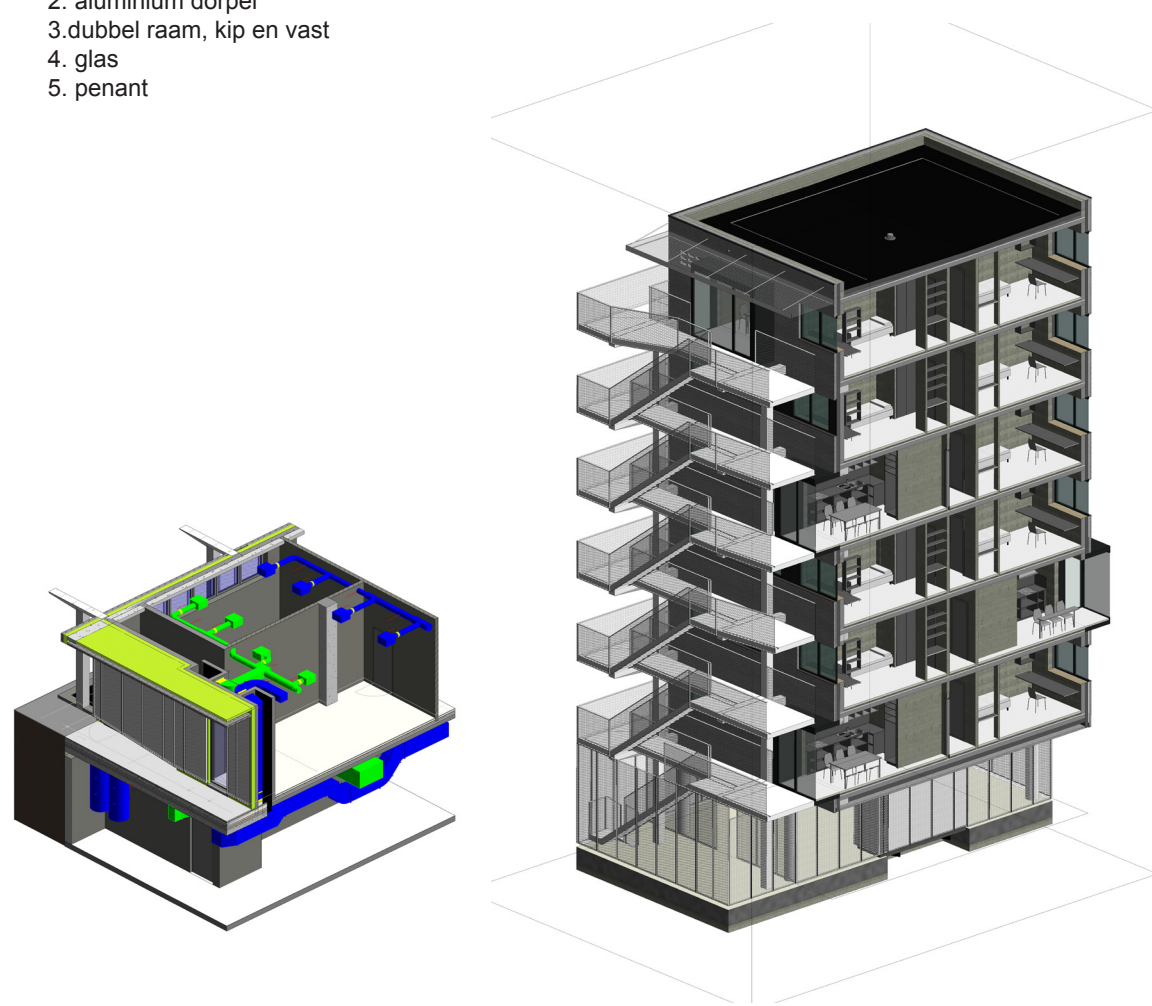
Het ontwerp integreert zeer goed met de stad. De universiteit krijgt hiermee op haar campus in Etterbeek een duidelijke ingang. Het nieuwbouwcomplex geeft de aanpalende Triomfplein een sterker stedelijk aanzicht en bakent de campusruimte van binnenuit duidelijk af. De bijzonder verzorgde vormgeving van twee iconische gebouwen aan beide uiteinden van de groene toegangsboulevard verbeelden de relatie van de stad met de campus. Het project vertoont een sterk uitgedrukte architecturale uitwerking, waarbij er bij het ontwerpen van de plannen veel aandacht werd besteed aan functionaliteit. Oog voor standaardisatie, optimalisatie van een logische structuur en slim geïntegreerde technische vereisten, dragen bij tot het beheersen van het bouwproject en de bouwcost. Het materialenpalet is sober, duurzaam en onderschrijft de stedenbouwkundige opzet.



Continuously in e-motion, CONIX RDBM Architects shapes present and future by creating identity and enduring value.



1. tablet
2. aluminium dorpel
3. dubbel raam, kip en vast
4. glas
5. penant



BIM & co-creatie.

De BIM-filosofie past in de visie om esthetiek met een sterk doorgedreven samenwerkingsmodel van kennisdeling te combineren. CONIX RDBM Architects koos bewust voor Autodesk Revit vanuit de overweging dat het volledige interdisciplinaire ontwerpproces op dit systeem kan verlopen zonder compatibiliteits- of informatieverlies. De keuze voor de VUB-campus als pilotoproject voor Revit was echter niet vanzelfsprekend. Het betreft een project van grote omvang, zowel in oppervlakte als in betrokken partijen. Bovendien bestaat de campus uit verschillende gebouwdelen waarbij veel herhaling voorkomt. Dankzij het Revit-model werkte een projectteam intens samen, waardoor de efficiëntie verhoogde en informatie beter werd gecontroleerd. CONIX RDBM Architects maakte ten volle gebruik van de voordelen die dit nieuwe systeem biedt: afgestemde plattegronden, gevels & doorsneden, het gelijktijdig kunnen samenwerken met meerdere personen op één bestand (worksharing), het genereren van hoeveelheden en het 3D-inzicht. Ook werd al een eerste coördinatie gevoerd met installatiemodellen aangeleverd door het studie bureau technieken. CONIX RDBM Architects werkte voor dit project samen met het ingenieursbureau Group Talboom, adviesbureau 3E (duurzaamheid), OCB (veiligheid) en het ontwerpteam Dirk Vandekerckhove Landschapsarchitecten.

