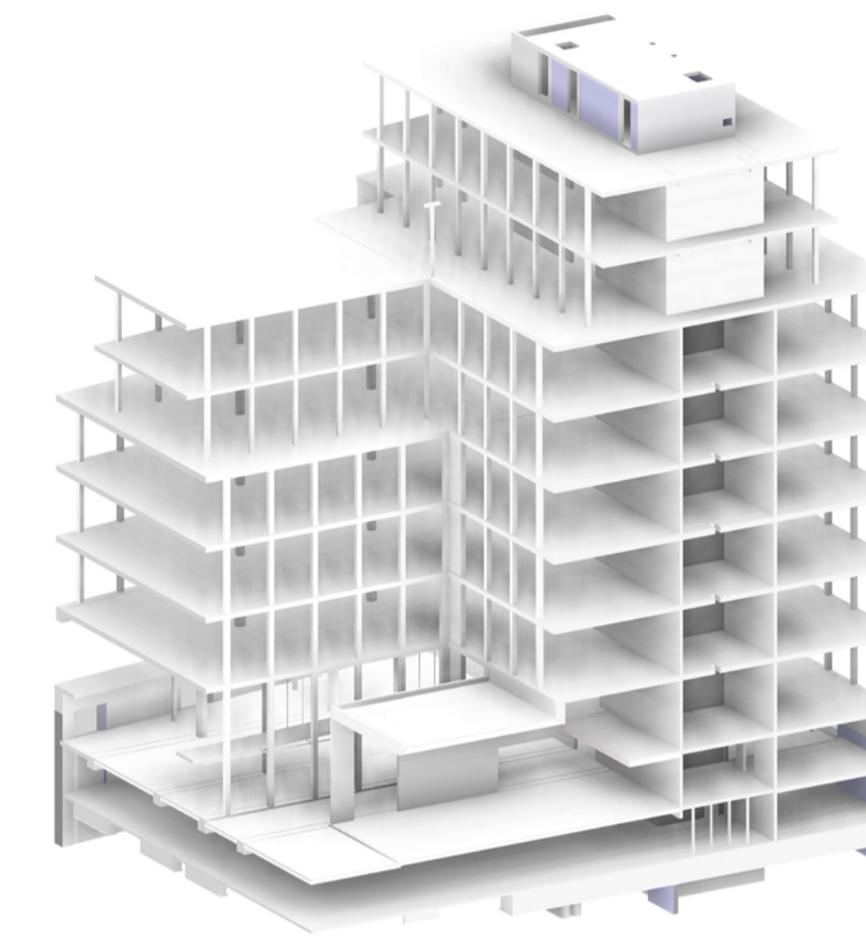


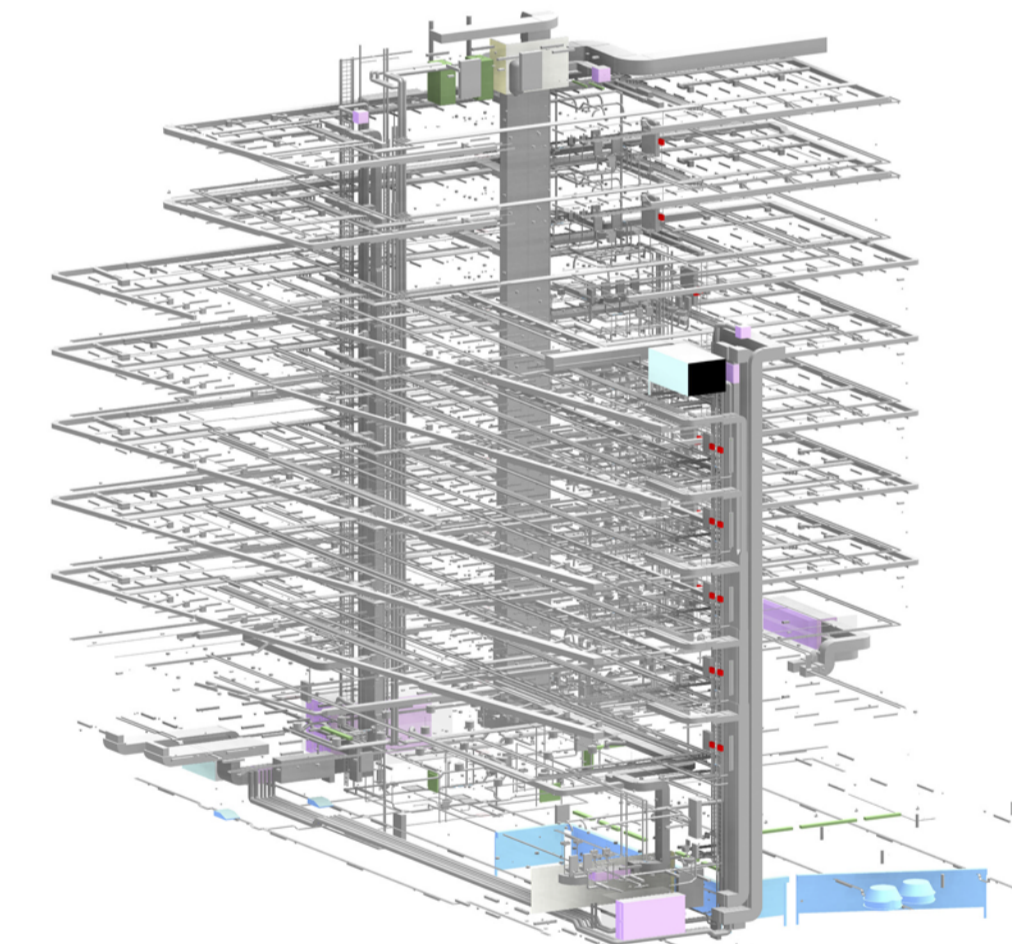
## Kunstlaan 19H, Brussel



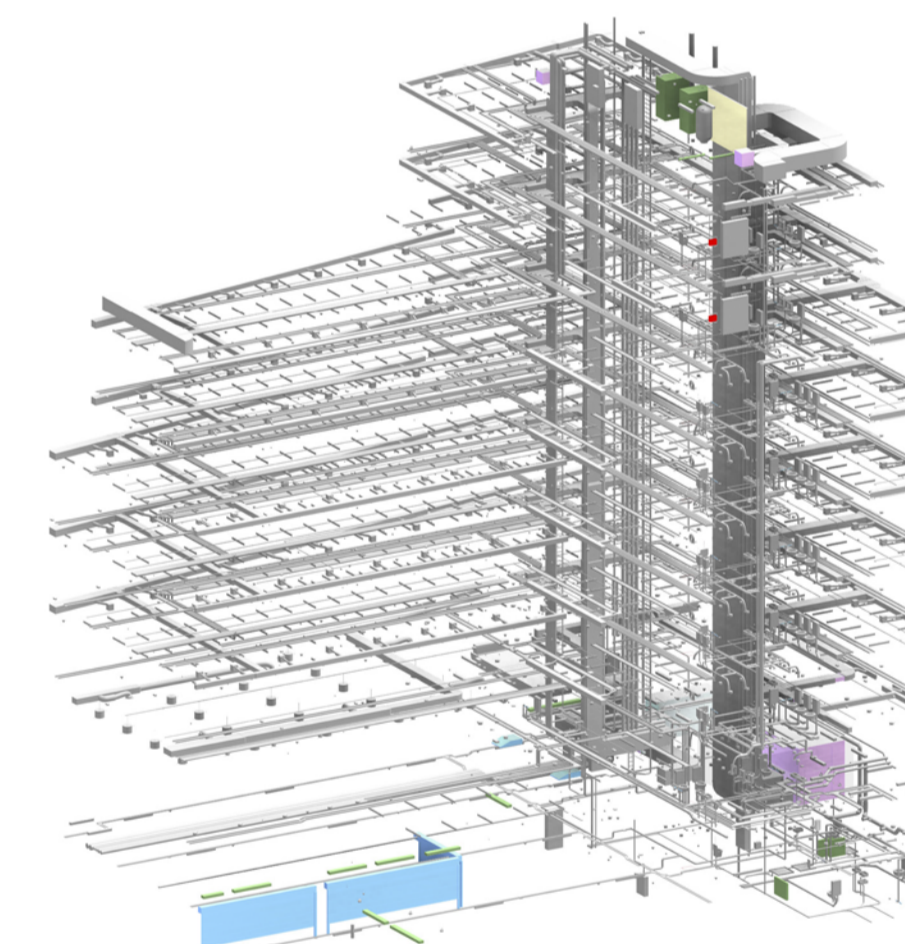
Samengesteld model



Structuur model



Technieken model



Technieken model

locatie: Kunstlaan, Brussel  
 programma: Nieuwbouw kantoren op bestaande parkeerkelder  
 client: Cofinimmo  
 partners: VK Architects & Engineers, D-Studio, BIMplan  
 realisatie datum: Start afbraak en nieuwbouw 2017  
 oppervlakte: c.a. 10.000m<sup>2</sup>

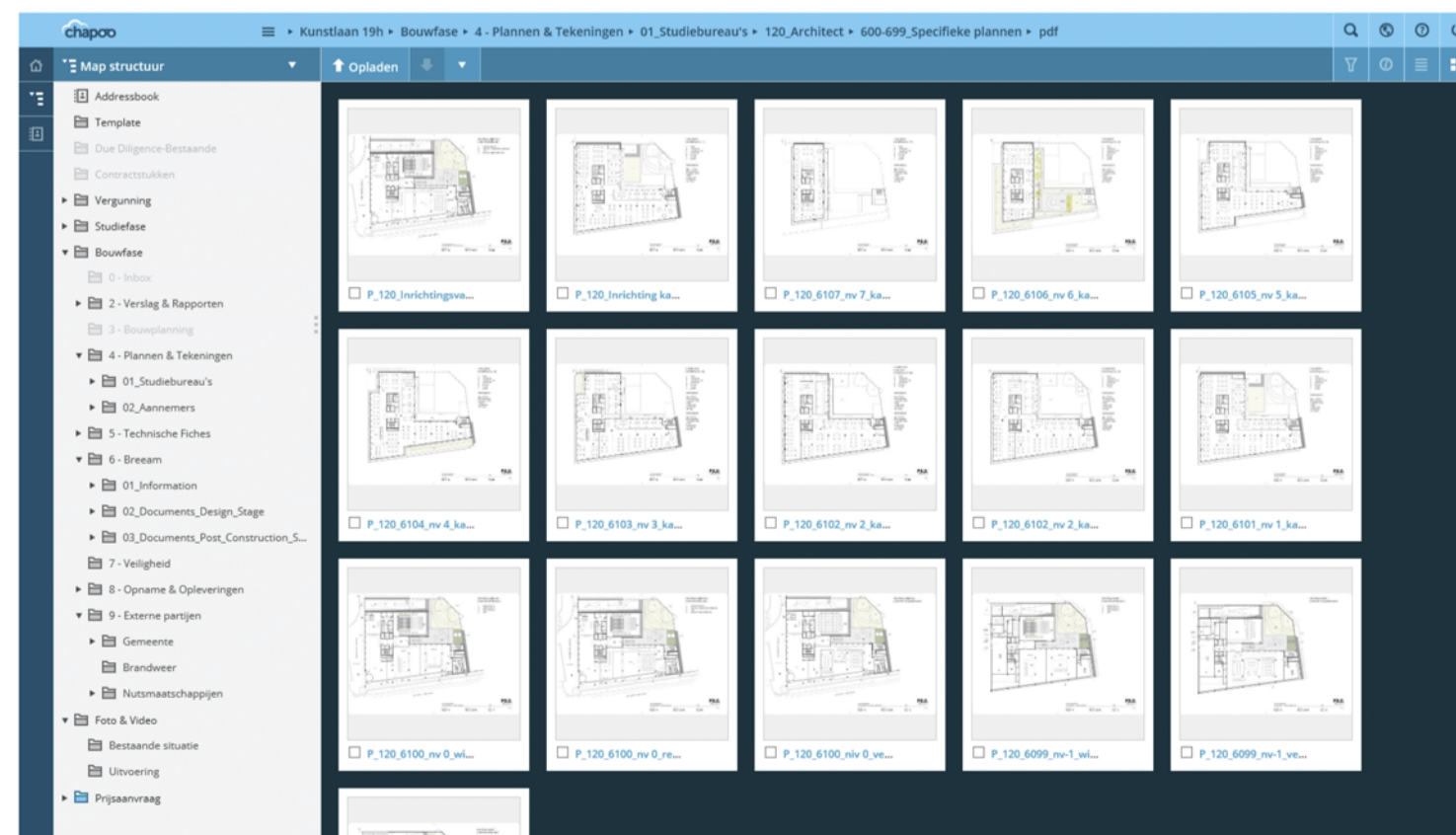
Welke partijen waren betrokken bij het BIM-proces? De BIM-manager van het ontwerpteam (Bimplan) heeft i.s.m. alle partijen een BIM-protocol opgesteld en vervolgens de virtuele modelopbouw en -coördinatie van het ontwerpteam in de praktijk begeleid. De BIM-procesmanager van de opdrachtgever (D-Studio) heeft tijdens validatiemomenten de kwaliteit van de modellen beoordeeld. Alle partijen hebben samengewerkt in een zogenaamde Closed BIM-omgeving.

Voor welke onderdelen werd BIM wel/niet toegepast? Een essentieel basisonderdeel van een BIM-samenwerking is het centraliseren van alle relevante projectinformatie en dus ook de communicatie. Alle projectdeelnemers wisselden daarom de aspectmodellen en -documenten uit via een cloudplatform (Chapoo). Bij de opbouw van modellen lag de focus op uniformiteit in de naamgeving van objectdefinities en parameters en op het scheiden van disciplines. De Revit Standards-richtlijnen werden zo goed mogelijk toegepast. Alle projectpartners extraheerden de tekeningen en meetstaten uit hun modellen. Conflicten tussen aspectmodellen werden gedetecteerd met Solibri en gecommuniceerd via het Bimcollab-cloudplatform.

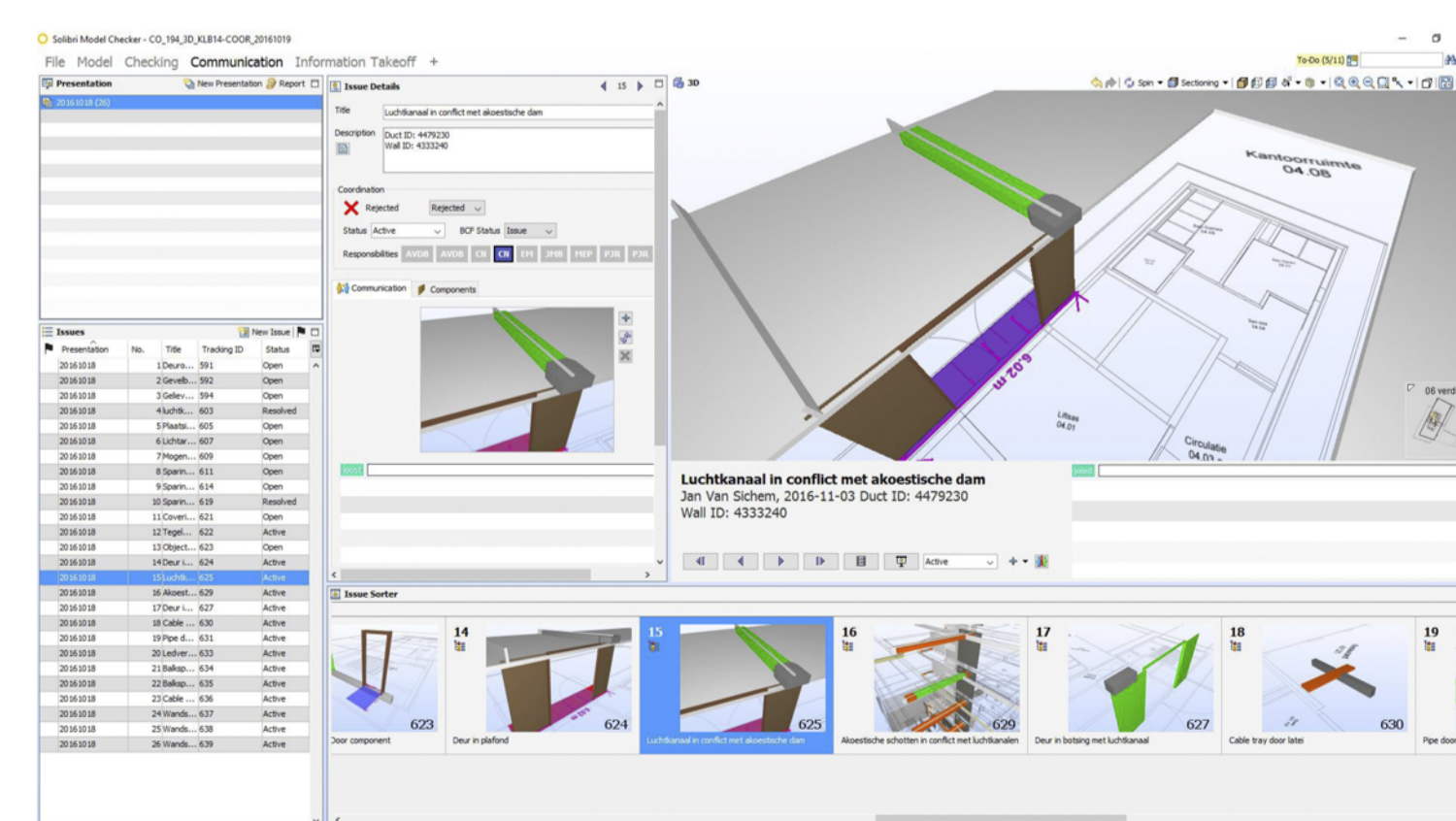
Waarom en door wie werd beslist om dit project uit te voeren met BIM? In dit geval had de opdrachtgever zelf geëist dat er met BIM zou worden gewerkt. Bimplan werd, als bouwkundig adviesbureau dat zich specialiseert in het leveren van diensten en strategisch advies rond het gebruik van BIM, gecontracteerd voor interne begeleiding en als BIM-Manager.

Hoe is het BIM-proces verlopen? Liep het vlot? Waren er bepaalde knelpunten? Zowel voor ons als voor Cofinimmo was dit het eerste BIM-project. Wij hebben ons dan ook terecht laten begeleiden door BIM-experten (respectievelijk D-Studio en Bimplan). VK Architects & Engineers had wel al ervaring in BIM-samenwerking. De partijen pasten de bepalingen uit het BIM-protocol zo goed als integraal toe zonder al te veel discussie. Wekelijks werden drie aspectmodellen uitgewisseld en aan elkaar gelinkt en waren er modelcontroles. De teamleden losten issues zo goed als onmiddellijk op. Tijdens BIM-meetings bespraken we de voortgang van het proces en hielden we de modellen tegen het licht. Het was niet voor alle bouwpartners evident om gelijke tred te houden, hetgeen wel essentieel is, waardoor het dossier net iets later gereed was.

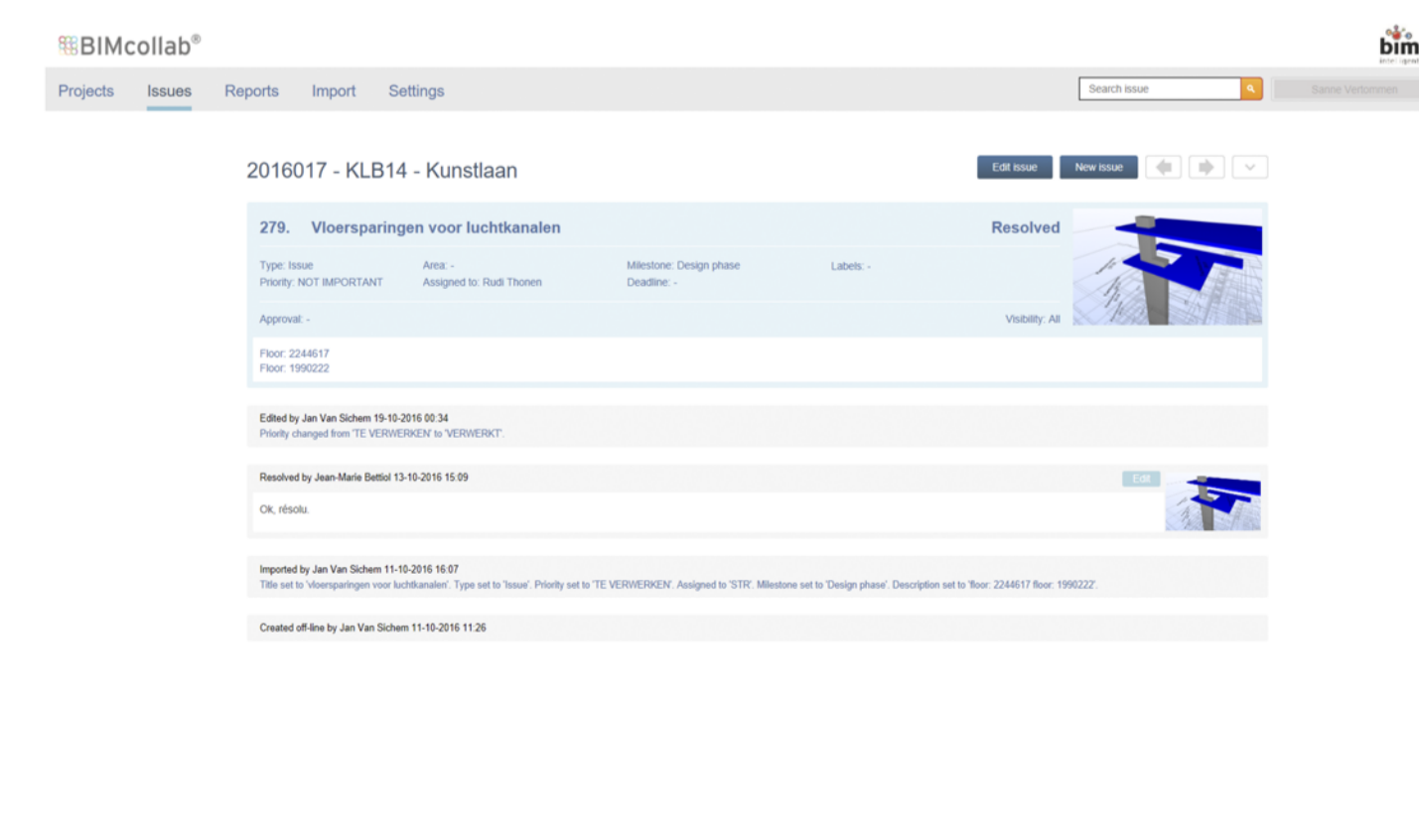
In hoeverre vormde BIM voor dit project een meerwaarde? De meerwaarde van BIM is vooral dat er meer vat is op de ontwerpcoördinatie, dankzij goede afspraken, gecentraliseerde communicatie en een verbeterd inzicht. De conflicten tussen aspectmodellen zijn direct en zeer goed inzichtelijk. Daarnaast zijn de conflicten tussen aspectmodellen direct zichtbaar en inzichtelijk en heeft de BIMende aannemer een uitgewerkt en gecoördineerd 3D beeld van het gebouw. Specifiek voor dit project wil de opdrachtgever na de oplevering met het BIM dossier zijn exploitatie uitvoeren



Documentbeheer Chapoo



Conflict detectie Solibri



issue management BIMcollab