

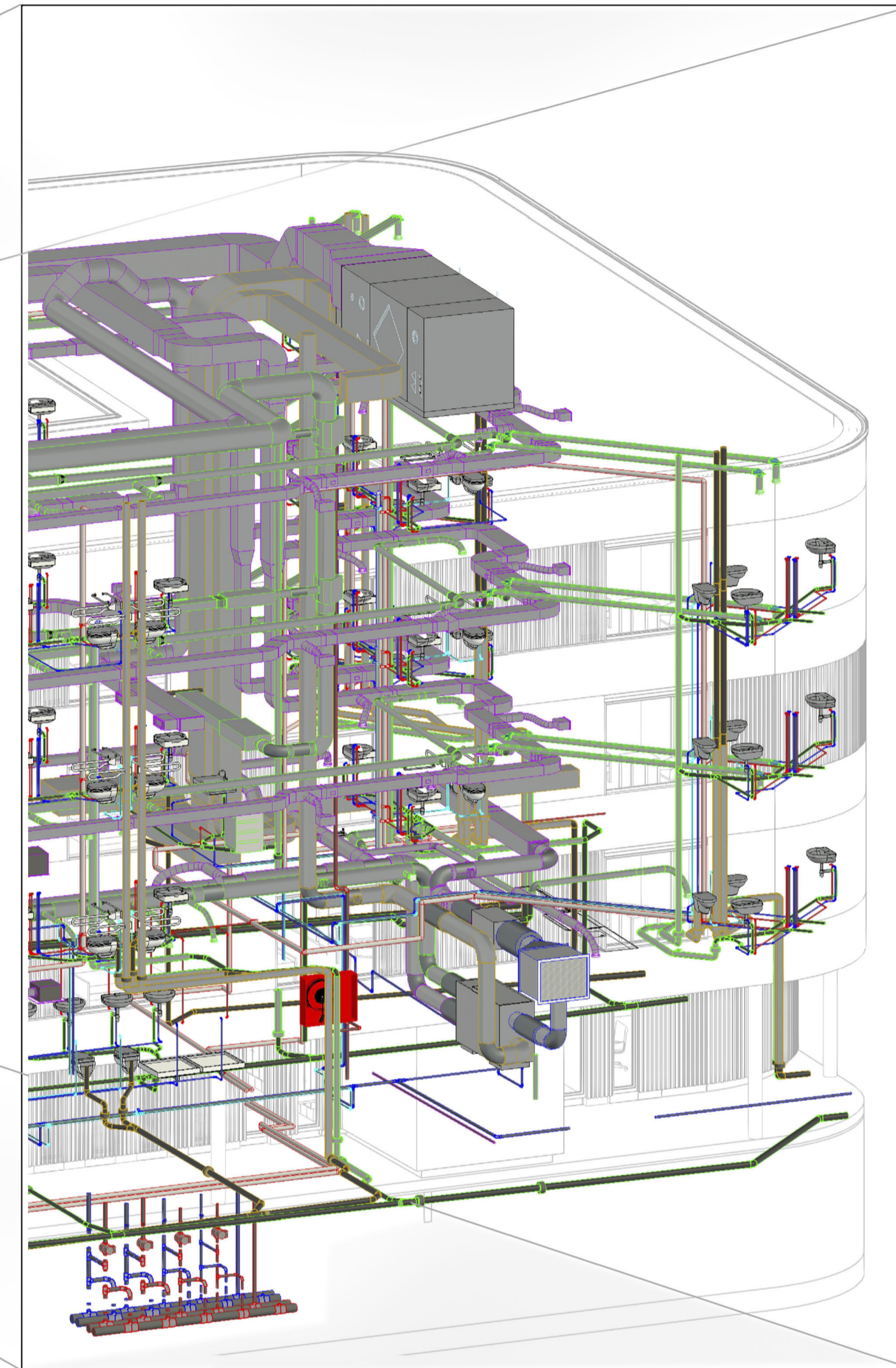
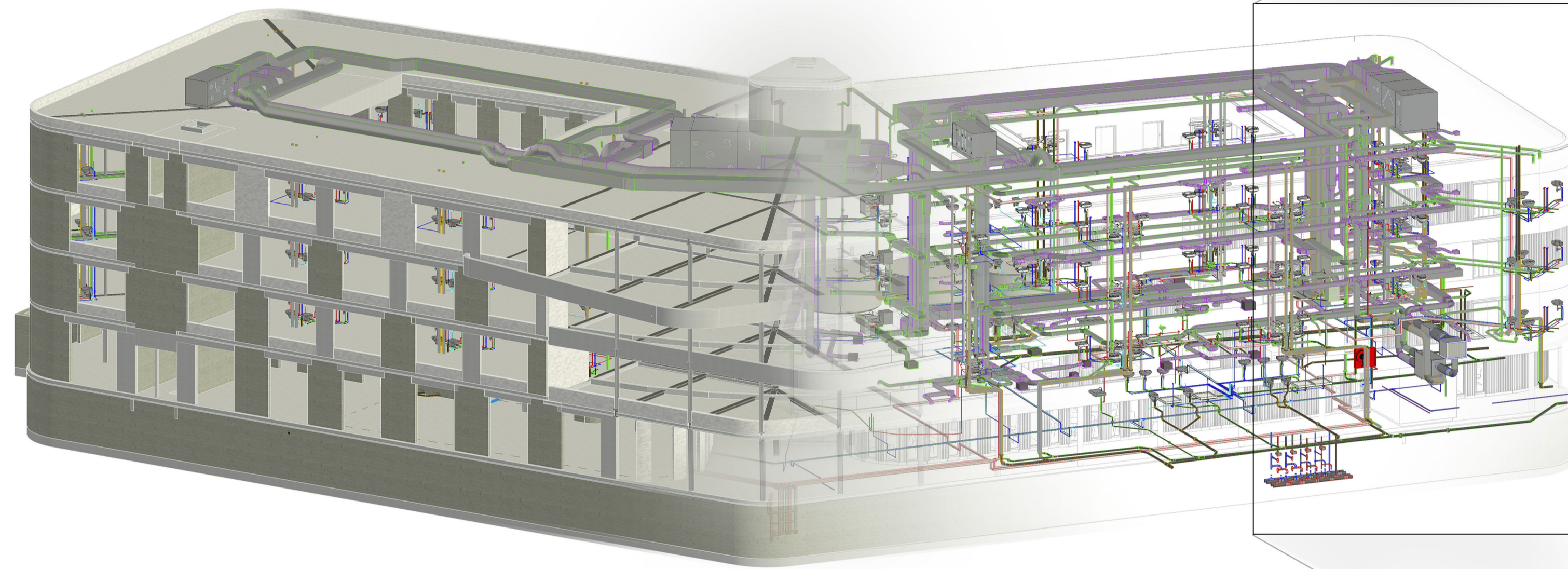
Project omschrijving

Het beperkt terreinoppervlak, de bijzondere stedenbouwkundige bepalingen, de gefaseerde uitvoering en de noodzaak om een duurzaam en economisch gebouw te realiseren, resulteerden in ontwerp opgave waarbij de compactheid, flexibiliteit en een functionele detaillering van het gebouw vooropstonden. Dit uit zich in het gebruik van specifieke materialen, zoals buitenisolatie met minerale gevelstrips, de toepassing van een vrije draagstructuur en energievriendelijke technieken met o.a. een beoveld.

Het gevraagd programma van een WZC met 94 kamers is georganiseerd op vier bovengrondse bouwlagen en een ondergrondse parkeergarage. Op het gelijkvloers zijn de functies voorzien die een publiek bestemming hebben, op de verdiepingen zijn de woon- en zorgfuncties gesitueerd.

De meer hulpbehoevende bewoners worden gehuisvest op de eerste verdieping waar kan gebruikt gemaakt worden van afgeschermd binnen patio's als extra beveiligde buitenruimte.

De hoofdtoegang is centraal gelegen en vormt met de balie en de verticale circulatie de centrale inkom-as van waaruit het gevraagd programma verder wordt georganiseerd in drie afdelingen, één per niveau, opgedeeld in twee leefgroepen van +-16 bewoners, die naargelang de behoefte of noodzaak verder kunnen opgesplitst in kleine 'huishoudens' van 8 bewoners. Op het dak zijn de technische installaties voorzien.



geïntegreerd ontwerp Architectuur ,
 stabiliteit en technieken

94 kamer
90 meter lang

5 verdiepen
9825m² vloeroppervlakte



plan ventilatie +1

plan architectuur +1

model structuur & schedules

model architectuur droge afbouw & schedules

BIM binnen bureau

Wij streven naar een totale integratie van BIM binnen ons kantoor. Doordat wij zowel een architectuur als studiebureau zijn heeft bij ons BIM een groot voordeel. Binnen ons kantoor kunnen wij alle disciplines in één model laten werken wat de workflow ten goede komt. De keuze voor REVIT samen met de C3A-methode is voor ons kantoor dan ook de beste oplossing.

BIM binnen dit project

Voor dit project ligt de nadruk tijdwinst en op faalkosten beperken. De gelijkvloerse verdieping is structureel anders dan de bovenliggende verdiepingen. De opbouw van de structuur was dus zeer belangrijk. Bij de start van het project is ervoor gekozen om bij de uitwerking van het ontwerp onmiddellijk structuur mee te nemen. Het structuurmodel is dan ook samen opgebouwd met het architectuurmodel in ontwerpfasen. Dit maakte het mogelijk om snel te kunnen bijsturen waar nodig. Dit gaf ook een duidelijk beeld waar de technieken kunnen geïntegreerd worden.

Tijdens de voorcalculatie zijn de hoofdtracés van de ventilatie ingetekend, hierdoor kunnen we via clashcontrole het tracé omleiden en de nodige openingen te voorzien. Bij tussentijdse controles was het dan ook zeer gemakkelijk om de correcte hoeveelheden uit de verschillende modellen te halen, inc. gespaarde openingen voor grote kanalen. Zo kan er in ontwerp- en aanbestedingsfase gezocht worden naar de meest economische oplossingen voor leidingen, kanalen, opbouwen en materialen. Doordat we gebruikmaken van de C3A bouwdata-extractie methode, waarbij elk getekend element bij ons voorzien is van een keynote. Door deze keynotes kan er ook snel een ordelijke meetstaat gemaakt worden die als basis kan dienen voor raming en/of aanbesteding.