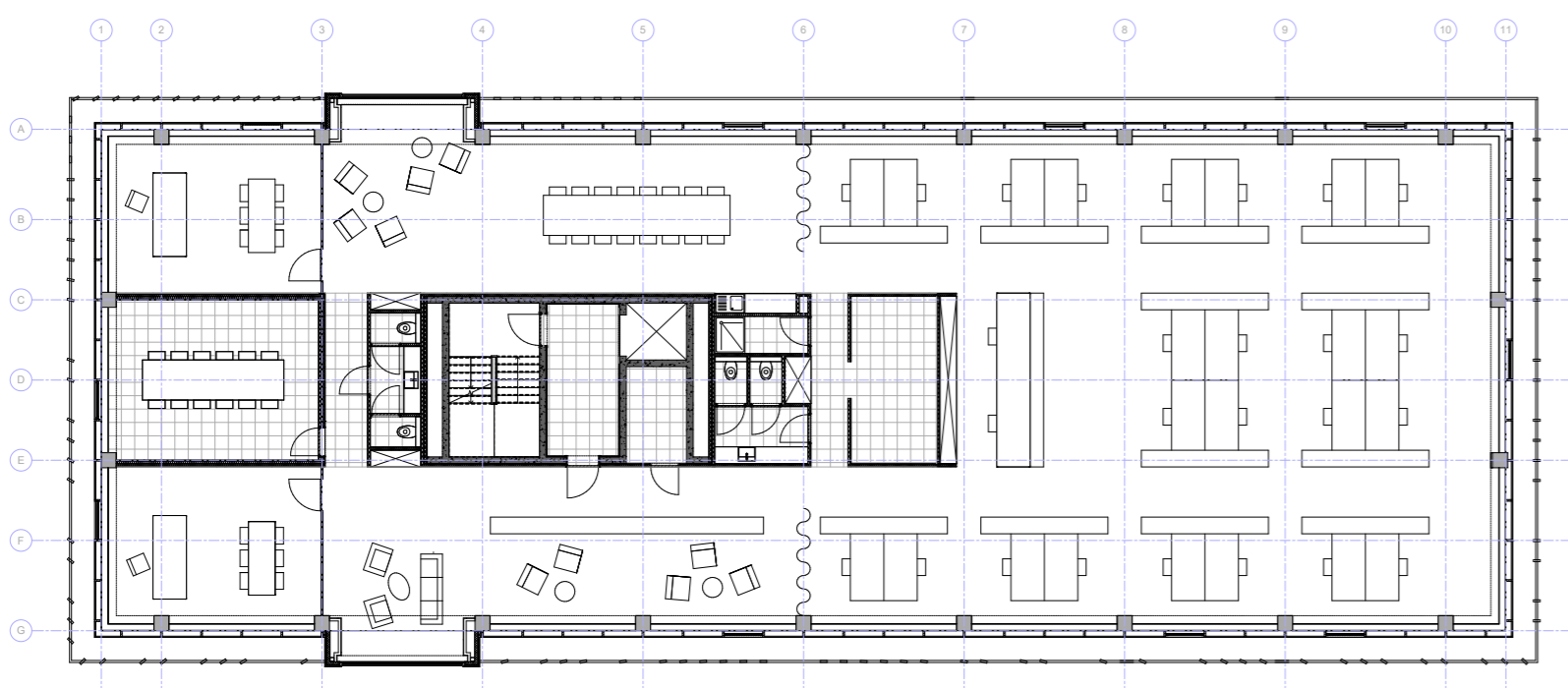
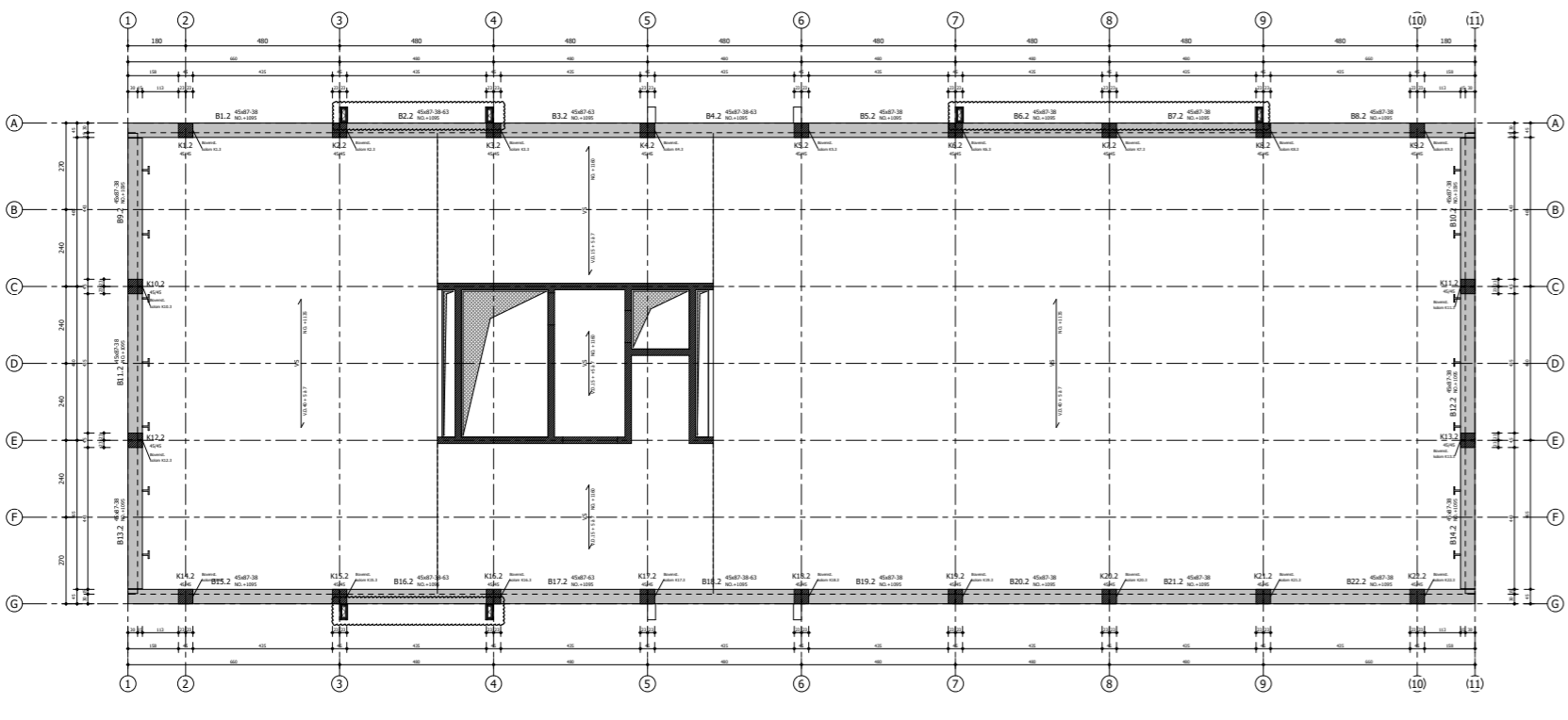




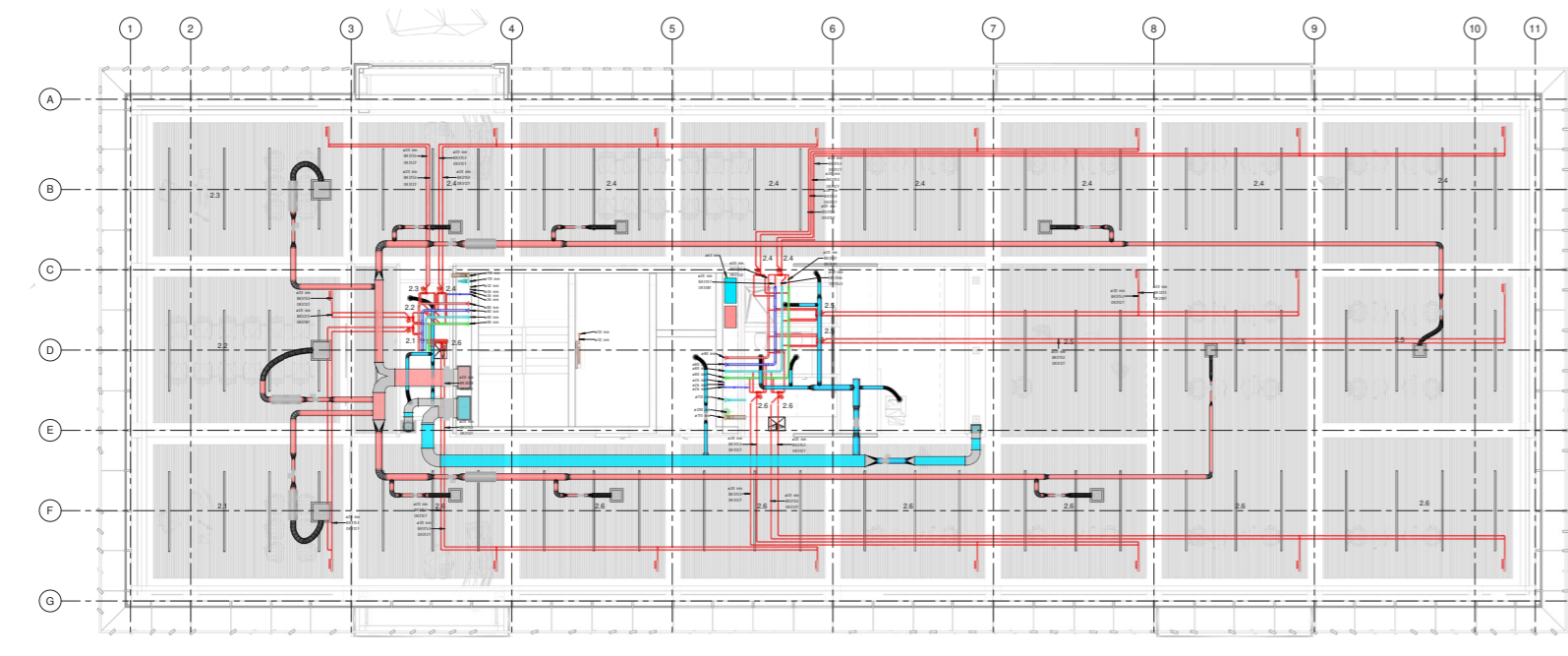
Architectuur  
Revit



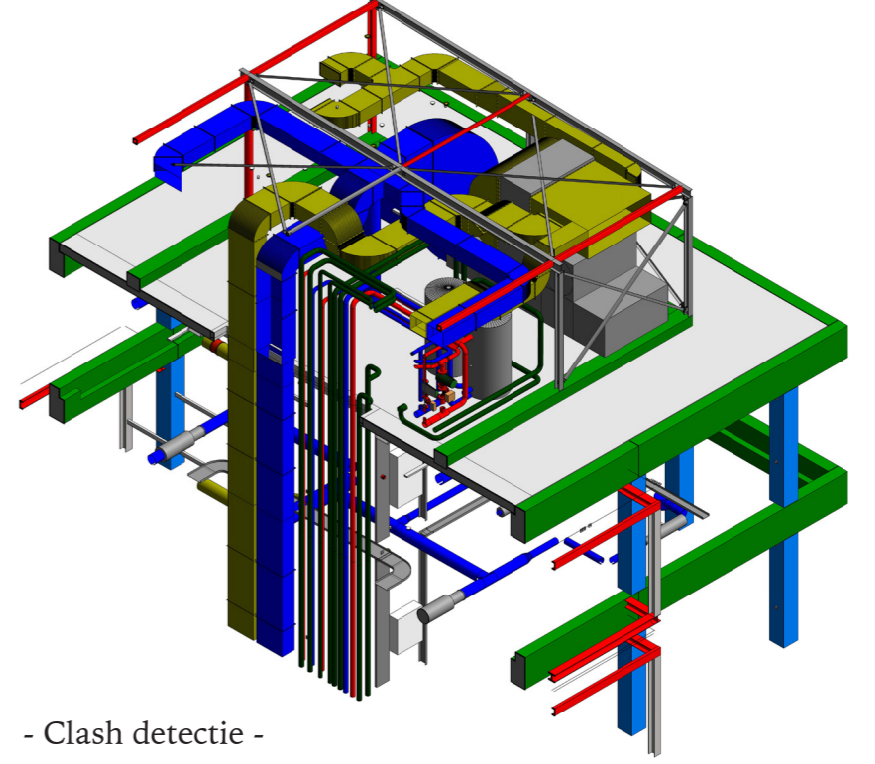
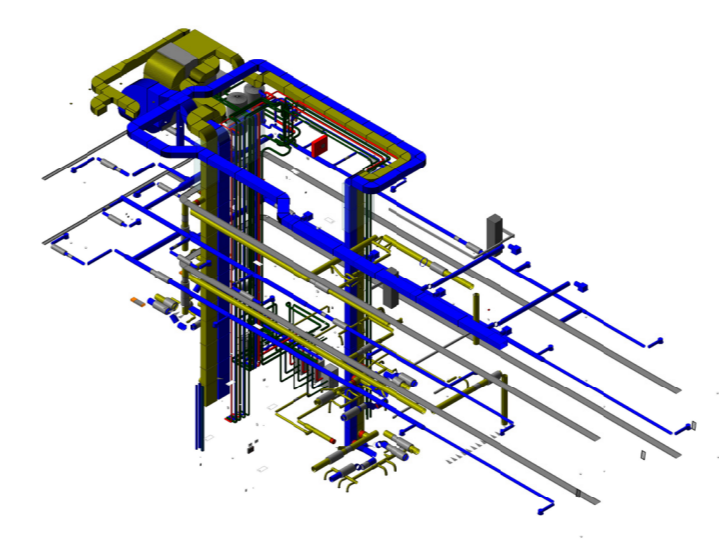
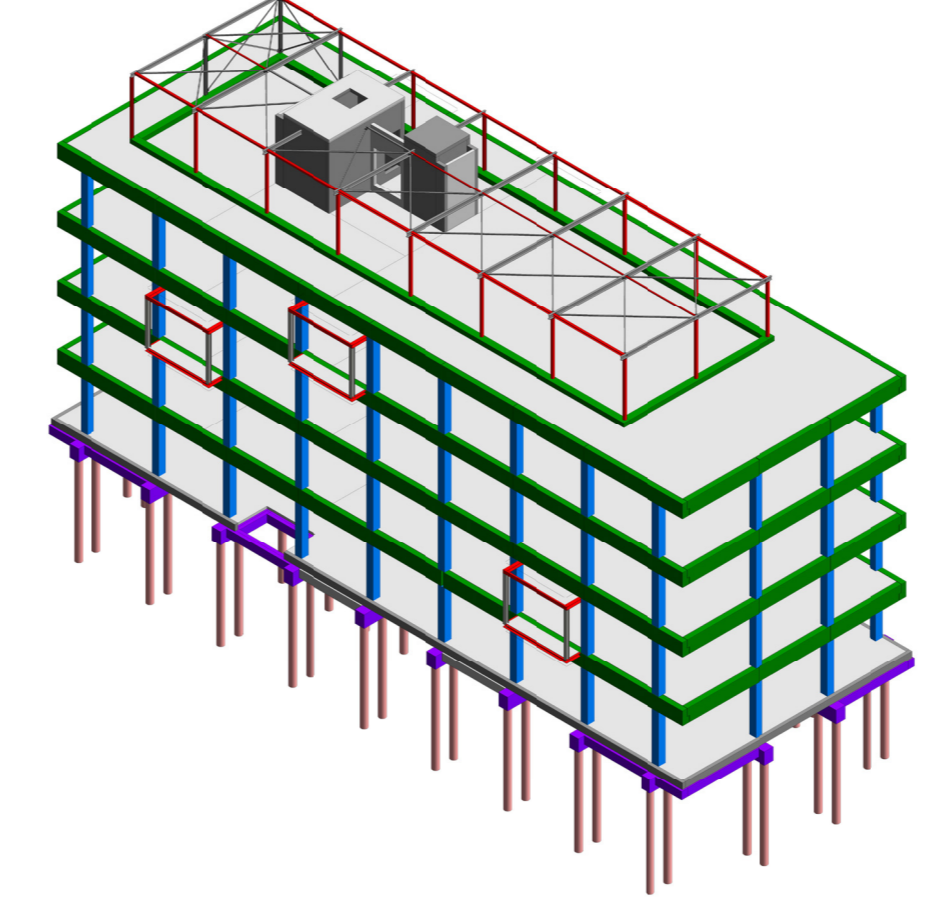
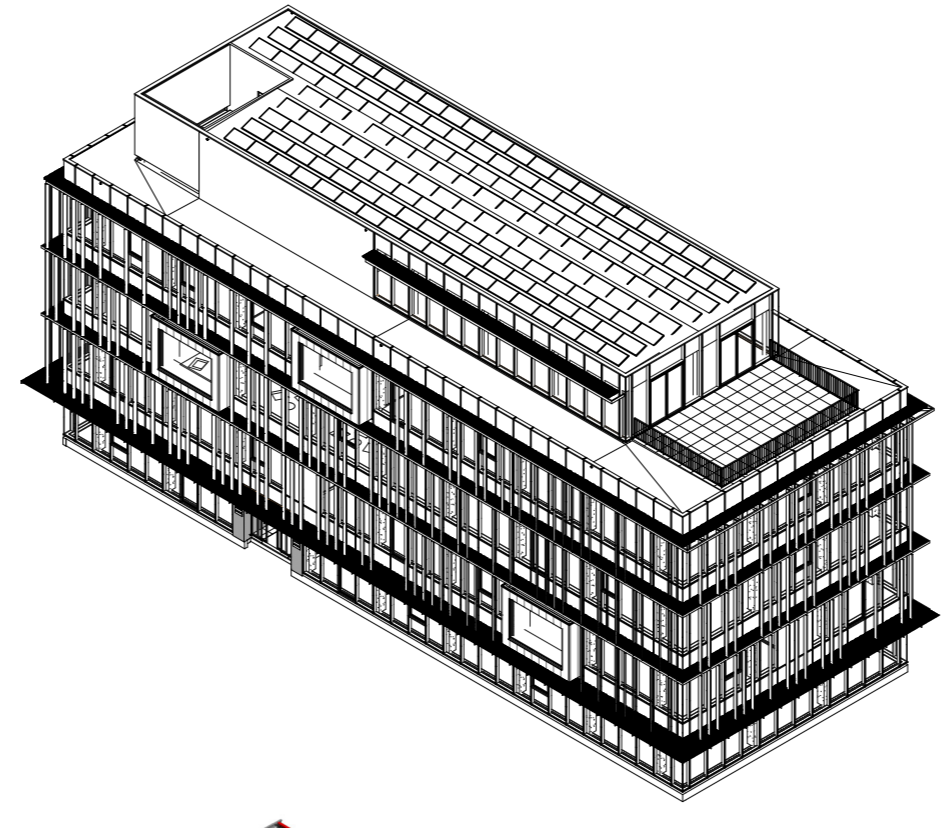
Stabiliteit  
Tekla Structures



Technieken  
DDS-cad



- Grondplannen typeverdieping -



- Clash detectie -

# KAS

## KANTOOR AAN HET SPOOR

Adres: Gruuthusestraat 6, 8700 Tielst  
 Bouwheer: Abicon  
 Architect: Sonar Architecten  
 Stabiliteit: Abicon  
 Technieken: V&S Technics



- 360° panorama -

**BIM - synergie**  
 Bij de realisatie van dit project heeft een nauwe samenwerking plaatsgevonden via BIM-software tussen architectuur, techniek en stabiliteit. Op basis van drie geïntegreerde modellen werden clash detecties uitgevoerd en zijn het ontwerp en detaillering op elkaar afgestemd. Sonar architecten heeft zijn model opgebouwd in Revit, studiebureau Technieken V&S heeft zijn model uitgewerkt in DDS-cad en studiebureau stabiliteit Abicon heeft zijn model uitgewerkt in Tekla Structures. Tijdens de technische uitwerking van het ontwerp waren de modellen permanent up-to-date beschikbaar op 'Trimble Connect'. Finaal zullen ook alle geïntegreerde 3D-modellen ter beschikking worden gesteld ten behoeve van de uitbating van het gebouw. Dit zal dan dienst doen als het as-built dossier.

**VR - experience**  
 Virtual Reality (VR) was een zeer nuttige tool doorheen het ontwerpproces van het KAS. Dankzij de Enscape plug-in voor Revit was Sonar Architecten in staat om het ontwerp telkens op een realistische en intuïtieve manier te communiceren. Het visualiseren van het kantoorgebouw door middel van VR hielp het ontwerpteam ook bij het beoordelen van schaal, proporties, lichtinval, toegankelijkheid en ruimtelijkheid van het ontwerp. Bovendien kon de impact van kleuren, materialen en texturen op de ruimte en het welzijn van de gebruikers beter begrepen worden. Doordat verschillende ontwerpopties snel konden getest en gevisualiseerd worden, verliep de besluitvorming sneller en efficiënter. Door middel van VR kon het ontwerp visueel en tastbaar gemaakt worden, waardoor iedereen op een gemakkelijke en snelle manier het ontwerp kon begrijpen en feedback geven.



-Visualisatie KAS-



-Kantoor Aan het Spoor & rooftop bar 'De Kastaar'-

