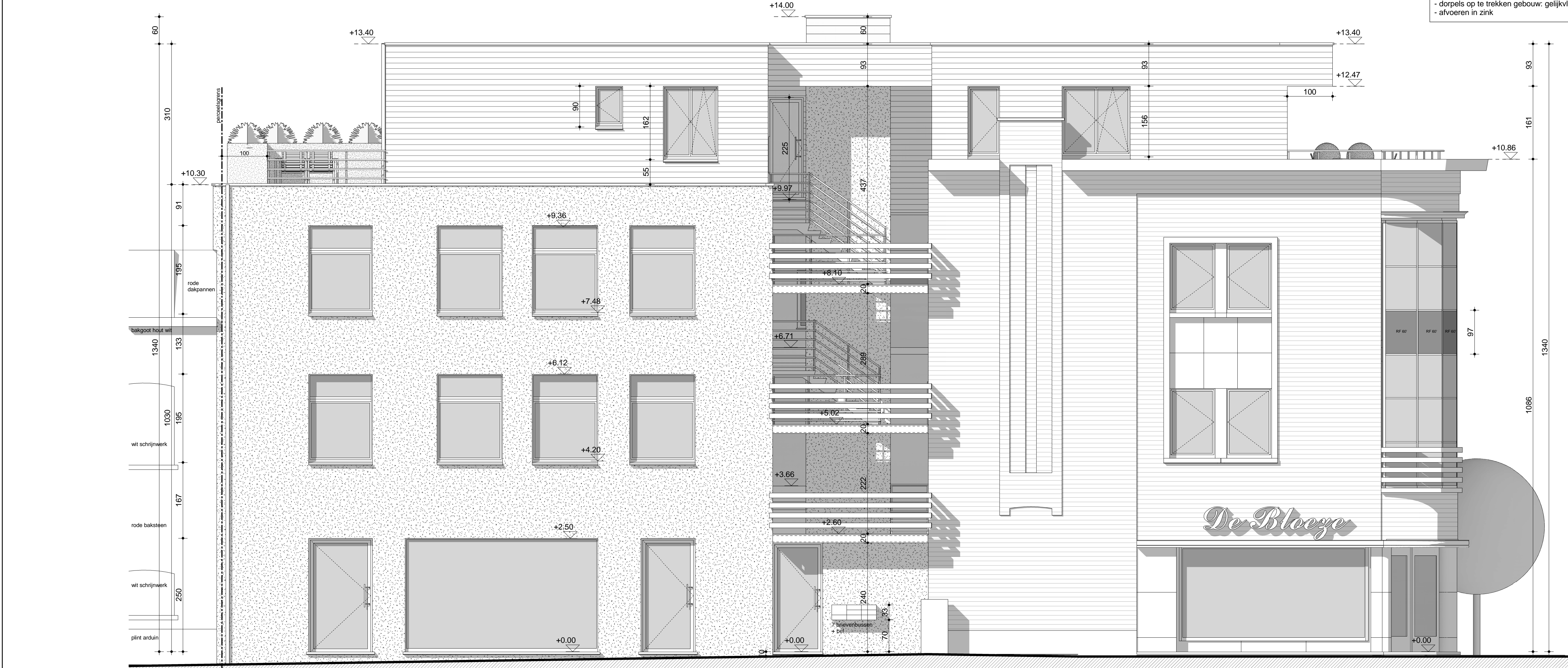


**MATERIAALGEBRUIK:**  
 - bestaand hoekgebouw blijft ongewijzigd  
 - penthouse: houten gevelbekleding  
 - lift: crepi/bekleding kleur lichtgrijs  
 - appartementsen in op te trekken gebouw: gevel crepi donkergrijs  
 - dakranden: bestaand in beton. Nieuwe in aluminium  
 - ramen: alles in aluminium, ook in bestaand gebouw kleur lichtgrijs  
 - dorpels koppebouw: bestaande  
 - dorpels op te trekken gebouw: gelijkvloer: arduin andere alu  
 - alu-voeren in dak



PROJECT	<b>INRICHTEN VAN 4 APPARTEMENTEN IN EEN HANDELSPAND + BOUWEN VAN EEN PENTHOUSE</b>	
LIGGING	provincie WEST-VLAANDEREN <b>8500 KORTRIJK</b> Overleestraat 29 2e afl. zie F.nr. 320g	
OPDRACHTGEVER	<b>Koen en Lieselotte Hubaux</b> Lauwebergstraat 36 - 8930 Lauwe	0473 93 74 19
FASE, DATUM	<b>PLAN BOUWAANVRAAG</b>	21-05-2012
	<b>NIEUWE TOESTAND</b> Gevels en doorsneden	
BLAD 03 / 03	architect vert. door Maarten Temmer, architect	opdrachtgever Koen en Lieselotte Hubaux
110247	<b>Architecten M TERNIER bvba</b> Burg Pyckestraat 9 - 8000 KORTRIJK tel 056 32 56 52 - fax 056 56 32 62 - gsm 047536 11 93 m@ternier.be	